

Zukunft Landwirtschaft 2012/13

Die blaue Ausgabe

Kompetenz in Agrartechnik

technikscheune.de



Software im grünen Bereich

agroproject.de

Der Erfolg von morgen wird heute entschieden.



Ackerbau und Technik	4 - 25
Maschinenleistung	4 - 7
Wiegen	8 - 18
Ernte	19 - 25
Precision Farming	26 - 28
Messung und Analyse	29 - 32
Bodenmessung	29 - 31
Feuchtemessung	32
Waagen und Wiegen	33 - 37
Preisrechenwaagen	33 + 34
Mobile Waagen	35
Hänge- und Kranwaagen	36
Plattform- und Tischwaagen	36 + 37
Werkstatt und Arbeitsschutz	38 - 43
Kehrmaschinen	38 + 39
Werkzeuge und Wartung	40
Schutzmatten	41
Schutzkleidung	42 + 43
Siloschutzgitter und -folien	44
Windschutz und Netze	45 - 47
Klima- und Hagelschutznetze	45
Windschutznetze und Stallbelüftung	46
Vogelschutznetze	47
Vogelabwehr	47 - 55
Vogelschutznetze	47
Optische Vogelabwehr	48 - 51
Akustische Vogelabwehr	52 - 55
Software im grünen Bereich	56
Bestellformular	57
AGB	58
Ausblick	59
Katalog technikscheune - die grüne Ausgabe November 2012	



**Konzentriere Dich auf morgen und handle heute.
Wo Selbstvertrauen ist, da stellt sich der Erfolg ein.**

Liebe Unternehmerin, lieber Unternehmer,

Technik als gewinnbringendes Instrument im Wettbewerb.

Der Landwirt als Garant für gesunde Lebensmittel und als wichtiger Lieferant für die nachhaltige Energieversorgung – ständige neue Herausforderungen im Markt sorgen für ein spannendes Arbeitsumfeld.

Kenntnisse über technische Möglichkeiten und der Einsatz innovativer Betriebsmittel fördern die positive Unternehmensentwicklung.

Der vorliegende Katalog präsentiert eine Auswahl aus der

„technikscheune.de – Kompetenz in Agrartechnik“

Wir laden Sie herzlich ein - informieren Sie sich.

Hermann-Josef Dammertz



Wir sagen DANKE!

Fortschritt und die Einhaltung von Tradition sind keine Widersprüche, darum setzen wir auch in diesem Jahr unsere Treueaktion fort. Wie versprochen sagen wir auch dieses Jahr wieder DANKE für Ihren Einkauf in der technikscheune.

Unter allen Bestellungen verlosen wir diesmal einen kulinarischen Leckerbissen: Kochen wie die Spitzenküche beim Premium-Anbieter höchsten Fleischgenusses



Gewinnen Sie die Teilnahme an einem Fleischkochkurs für 2 Personen, inkl. Übernachtung (eigene Anreise). Sie lernen, wie man Fleisch richtig zubereitet, wie man gutes Fleisch erkennt und wo die Unterschiede der Qualität bedingt durch Rasse, Herkunft und Aufzucht liegen. Wir wünschen Ihnen einen spannenden Abend mit gutem Essen und erlesenen Weinen. Wenn Sie mehr wissen möchten, schauen Sie schon jetzt unter



www.otto-gourmet.de



Maschinenleistung

Die genaue Kenntnis über den Bodenzustand ist einer der Grundpfeiler erfolgreicher Produktion. Messgeräte zeigen aktuelle Ergebnisse und optimieren den richtigen Maschineneinsatz.

Auch hier gilt: Feststellung der Leistung, gerade bei Maschinengemeinschaften, begründen den wirtschaftlichen Erfolg.

Betriebsstundenzähler vibro.counter

Manipulationssicherer Betriebsstundenzähler für jede Maschine.

Ideal für Mietmaschinen, Maschinenringe, Maschinengemeinschaften



Leistungsmerkmale:

- Zähler wird durch Vibrationen an der Maschine aktiviert
- LCD Display zeigt Stunden und Minuten an
- Maximal 99.999 Stunden
- Einbauanlage und Intensität der Vibrationen beeinflussen die Genauigkeit der Zählung nicht
- Elektronik in Edelstahlgehäuse eingebaut und völlig vergossen
- Zähler nicht rückstellbar und kann nicht abgenommen oder ausgeschaltet werden
- Uhr schaltet bei Stillstand der Maschine nach ca. 2 Min. ab
- Wasserdicht
- Integrierte Batterie hält mindestens 10 Jahre

Ihr Nutzen:

- Schafft objektive Abrechnungsbasis für die Verrechnung von Betriebsstunden
- Absolut manipulationssicher
- Funktioniert auf jeder Maschine, die Vibrationen ausgesetzt ist

Art.Nr.: AG0300
195,00 €
(inkl. MwSt., zzgl. Versand)

Betriebsstundenzähler roto.counter

Manipulationssicherer Betriebsstundenzähler für jede Maschine mit rotierenden Komponenten (Zahnrad, Welle).

Ideal für Mietmaschinen, Maschinenringe, Maschinengemeinschaften



Leistungsmerkmale:

- Der Zähler wird durch eine rotierende Welle oder ein Zahnrad (ca. 300Upm.) über einen Sensor aktiviert.
- LCD Display zeigt Stunden und Minuten an
- Maximal 99.999 Stunden
- Elektronik in Edelstahlgehäuse eingebaut und völlig vergossen
- Kann in jeder Lage montiert werden
- Zähler nicht rückstellbar, kann nicht abgenommen oder ausgeschaltet werden
- Uhr schaltet bei Stillstand der Maschine nach ca. 2 Min. ab
- Wasserdicht
- Integrierte Batterie hält mindestens 10 Jahre
- Induktiver Sensor mit Permanentmagnet und 2 m Kabel
- Völlig vergossen, daher unempfindlich gegen Schmutz, Öl und Feuchtigkeit

Ihr Nutzen:

- Schafft objektive Abrechnungsbasis für die Verrechnung von Betriebsstunden
- Absolut manipulationssicher
- Funktioniert auf zapfwellenbetriebenen Maschinen

Art.Nr.: AG0320
259,00 €
(inkl. MwSt., zzgl. Versand)

Betriebsstundenzähler contactcounter

Manipulationssicherer Betriebsstundenzähler für Maschinen deren Aktivität mit einem Schließschalter erfasst werden kann (Hubwerksstellung, Türen, Zugschalter, Druckschalter usw.).

Ideal für Mietmaschinen, Maschinenringe, Maschinengemeinschaften

Leistungsmerkmale:

- Der Zähler wird durch Schliessen eines Schalters aktiviert
- LCD Display zeigt Stunden und Minuten an, maximal 99.999 Stunden
- Elektronik in Edelstahlgehäuse eingebaut und völlig vergossen
- Kann in jeder Lage montiert werden
- Zähler ist nicht rückstellbar, kann nicht abgenommen oder ausgeschaltet werden
- Wasserdicht
- Integrierte Batterie hält ca. 10 Jahre
- Uhr schaltet nach Öffnen des Schalters ab
- Völlig vergossen, daher unempfindlich gegen Schmutz, Öl und Feuchtigkeit
- **Lieferumfang:** Betriebsstundenzähler mit 2 m Kabel mit losen Enden für den Anschluß an einen Schalter, Halteplatte mit Schrauben und Riegel, Montageanleitung

Ihr Nutzen:

- Schafft objektive Abrechnungsbasis für die Verrechnung von Betriebsstunden
- Absolut manipulationssicher
- Vielseitig einsetzbar

Art.Nr.: AG0201507
210,00 €
(inkl. MwSt., zzgl. Versand)

Betriebsstundenzähler FlowCounter

Manipulationssicherer Betriebsstundenzähler für die Erfassung von Durchflußzeiten (Hydrauliköl, Wasser usw.).

Ideal für Mietmaschinen, Maschinenringe, Maschinengemeinschaften

Leistungsmerkmale:

- Der Zähler wird z.B. durch das in einer Rücklaufleitung frei zurückfließende Öl mittels eines Strömungskontrollschalters aktiviert
- Schaltpunkt bei Wasser 20 °C bei ca. 15 l/Min., max. Durchfluß 195 l/Min.
- Anschluss des Strömungskontrollschalters ist beiderseits 1" Innengewinde.
- LCD Display zeigt Stunden und Minuten an, maximal 99.999 Stunden
- Elektronik in Edelstahlgehäuse eingebaut und völlig vergossen
- Zähler ist nicht rückstellbar, kann nicht abgenommen oder ausgeschaltet werden
- Wasserdicht
- Integrierte Batterie hält ca. 10 Jahre
- Uhr schaltet bei Stillstand der Maschine nach ca. 2 Min. ab
- Völlig vergossen, daher unempfindlich gegen Schmutz, Öl und Feuchtigkeit
- **Lieferumfang:** Betriebsstundenzähler mit ca. 2 m Kabel und Strömungskontrollschalter, Halteplatte mit Schrauben und Riegel, Montageanleitung

Ihr Nutzen:

- Schafft objektive Abrechnungsbasis für die Verrechnung von Betriebsstunden
- Absolut manipulationssicher
- Vielseitig einsetzbar

Art.Nr.: AG0301510
462,00 €
(inkl. MwSt., zzgl. Versand)



Abbildung
gilt für contact.-
und flow.counter



Maschinenleistung

Fuhrenzähler für Miststreuer

Ideal für Maschinenringe, Maschinengemeinschaften und Verleiher von Miststreuern, die nach Fuhren abrechnen, da die Anzahl der ausgebrachten Fuhren zuverlässig erfasst werden.

Leistungsmerkmale:

- Elektronischer Fuhrenzähler für Miststreuer
- Eigene Stromversorgung mit 4 x AALR6 Mignonzellen
- Einfach zu montieren
- Geringe Abmessungen: B 11 x H 7.5 x T 6 cm
- Max. Anzeige: 9999
 - Gehäuse aus Kunststoff IP65
 - Kabellänge zwischen Zähler und Sensor 3 m
- Ausführliche Montage- und Bedienungsanleitung

Ihr Nutzen:

- Schafft objektive Abrechnungsbasis für Miststreuer
- Absolut manipulationssicher
- Funktioniert auf allen Miststreuertypen
- Kann vom Mieter nicht auf „0“ zurückgestellt werden

Art.Nr.: AGMIZ92
432,00 €
(inkl. MwSt., zzgl. Versand)



Fasszähler für Vakuümgüllefässer

Elektronischer Fasszähler für Vakuümgüllefässer, der die ausgebrachten Fuhren über Zapfwelle und Umschalthebel (oder Füllstandsanzeiger) erfasst. Ideal für Maschinenringe, Maschinengemeinschaften und Verleiher von Güllefässern, die nach Fahrten abrechnen

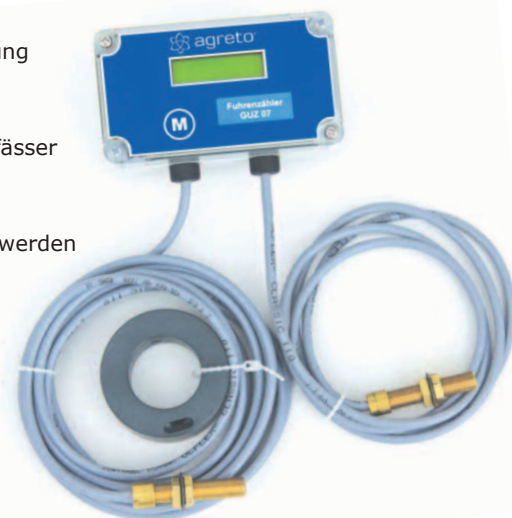
Leistungsmerkmale:

- Für Vakuümgüllefässer geeignet durch 2 verschiedene Zählerversionen
- Eigene Stromversorgung mit 4 x AALR6 Mignonzellen
- Einfach zu montieren
- Geringe Abmessungen: B 11 x H 7,5 x T 6 cm
- Max. Anzeige: 9999
- Gehäuse aus Kunststoff IP65
- Kabellänge zwischen Zähler und Sensor 3 m
- **Lieferumfang:** Zähler, Batterien, Sensoren, ausführliche Montage- und Bedienungsanleitung

Ihr Nutzen:

- Schafft objektive Abrechnungsbasis für Güllefässer
- Absolut manipulationssicher
- Funktioniert auf allen Vakuümfässern
- kann vom Mieter nicht auf „0“ zurückgestellt werden

Art.Nr.: AGGUZ07
475,00 €
(inkl. MwSt., zzgl. Versand)



Fasszähler für Pumpgülfässer

Elektronischer Fasszähler für Pumpfässer, erfasst die ausgebrachten Fuhren über Zapfwelle und Umschalthebel (oder Füllstandsanzeiger)

Ideal für Maschinenringe, Maschinengemeinschaften und Verleiher von Gülfässern die nach Fahrten abrechnen

Leistungsmerkmale:

- Für Vakuumpülfässer geeignet durch 2 verschiedene Zählerversionen
- Eigene Stromversorgung mit 4 x AALR6 Mignonzellen
- Einfach zu montieren
- Geringe Abmessungen: B 11 x H 7,5 x T 6 cm
- Max. Anzeige: 9999
- Gehäuse aus Kunststoff IP65
- Kabellänge zwischen Zähler und Sensor 3 m
- **Lieferumfang:** Zähler, Batterien, Sensoren, ausführliche Montage- und Bedienungsanleitung

Ihr Nutzen:

- Schafft objektive Abrechnungsbasis für Gülfässer
- Absolut manipulationssicher
- kann vom Mieter nicht auf „0“ zurückgestellt werden



Art.Nr.: AGGUZ08
475,00 €
(inkl. MwSt., zzgl. Versand)

Multizählgerät Flexcounter

Das Multizählgerät für Betriebsstunden - Drehzahlen - Stückzahlen - Geschwindigkeit

Hektarzähler, Betriebsstundenzähler, Ballenzähler, Geschwindigkeitsmesser

Ideal für Lohnunternehmen, Maschinenringe, Landwirte

Leistungsmerkmale:

- Elektronischer Zähler mit 6 Funktionen:
- Geschwindigkeitsmesser (0,0 - 999,9 km/h)
- Hektarzähler (Fläche 1 und Fläche 2)
- Stückzähler (Zählfaktor 0,001 - 9999)
- Drehzahlmesser (Drehzahl oder Drehzeit)
- Arbeitsstundenzähler
- Ballenwicklungs-zähler (Wicklungen, Summe Ballen 1+2), zählt die Anzahl der Folienwicklungen und gibt bei Erreichen der eingestellten Anzahl der Wicklungen einen optischen und akustischen Alarm, beim Auswerfen werden auch die gewickelten Ballen gezählt
- Arbeitet nur in der jeweils eingestellten Funktion, (z.B. Flächenzählung und Geschwindigkeitsanzeige nicht gleichzeitig möglich)
- Stromversorgung über 2 Batterien LR6AA 1,5V
- **Lieferumfang:** Anzeigegerät, Batterien, Sensor mit 5 m Kabel und Magnet, Anbauteile, Bedienungsanleitung

Ihr Nutzen:

- Preisgünstiges Multitalent zum Überwachen von landwirtschaftlichen Maschinen
- Exakte Informationen für Abrechnung und Kontrolle
- Integrierte Stromversorgung
- Einfachste Montage



Art.Nr.: LY001-2-0001
308,00 €
(inkl. MwSt., zzgl. Versand)

Wiegen

Wiegen in der Landwirtschaft = genaue Kenntnis von Erntemengen, Futterzukäufen, Düngermengenausbringung und mehr. Ein stark wachsendes Segment modern geführter landwirtschaftlicher Unternehmen.

Agreto Hydraulik-Dreipunktwaage-Wiegedreieck

Waage für Dreipunkthydraulik - Wiegedreieck zur einfachen Zwischenmontage an Dreipunktgeräten Kategorie II für Front- und Heckhydraulik. Ideal zum Wiegen von Düngerstreuern, Transportkisten, Futtermischern, Siloblockschneidern oder anderen Anbaugeräten

Leistungsmerkmale:

- Stahlkonstruktion mit innenliegenden Wiegezellen
- Pulverbeschichtet in blau
- Durch einen speziellen Verstellmechanismus lassen sich auch Geräte anbauen, die nicht exakt der KAT II Norm entsprechen (Unterlenkerabstand 85-93 cm, Abstand Oberlenker-Unterlenker 48,5-68 cm)
- Die Lasteinleitungsstruktur garantiert exakte Wiegeungen unabhängig von der Position der Ladung
- Schwerpunktverlagerung nach hinten um nur 150 mm
- Wiegezellen wasserdicht nach IP67
- Wiegebereich bis 6.000 kg
- Waage einfach zu montieren und kalibrieren
- Stromversorgung 12-24 V
- Wiegeanzeige hat ein großes gut sichtbares Display
- Auflösung der Anzeige 5 kg
- Gewicht auch während der Fahrt ablesbar
- Einfache Kalibrierung mit Normgewicht
- Tarafunktion (Nullstellung bei leerem Anbaugerät)
- 6 m Signalkabel von der Wiegeanzeige zur Dreipunktwaage
- Eigengewicht 65 kg

[Hier Video anschauen](#)



Ihr Nutzen:

- Preiswerte, mobile Waage für die Traktor-Dreipunkthydraulik
- Flexibel einsetzbar
- Paßt auf alle Kat II Geräte
- Einfach zu bedienen
- Kontrolliert die ausgebrachte Düngemenge
- Erleichtert das Einstellen des Düngerstreuers, Sämaschine, Futtermischer usw.
- Verstellbar auf Anbaumaße außerhalb der Gerätenorm

Art.Nr.: ADW03
2.040,00 €
(inkl. MwSt., zzgl. Versand)

Agreto Hydraulik-Dreipunktwaage

mit zweizeiliger Wiegeanzeige
und Wegstreckensensor
zur Anzeige der ausgebrachten
Menge pro Hektar

Leistungsmerkmale
und Nutzen wie vor

Art.Nr.: ADW04
2.560,00 €
(inkl. MwSt., zzgl. Versand)



Fahrzeugwaagen

Typenübersicht Fahrzeugwaagen

Egal ob es um Düngermengen, Saatgutmengen, Futtermittel oder Erntemengen geht, mit einer Fahrzeugwaage lassen sich diese Mengen schnell und einfach erfassen und dokumentieren. Zum Wiegen von Fahrzeugen eignen sich grundsätzlich vier verschiedene Wiegeverfahren:

1. Die AGRETO Überfahrwaage

Diese Waage ist ein völlig neues Konzept, Fahrzeuge zu wiegen. Die Größe der Wiegeplattform ist auf landwirtschaftliche Radgrößen optimiert. Die integrierten Lichtschranken erkennen alle Achsabstände und Radgrößen fehlerfrei. Die Datenverarbeitung erfolgt direkt am Hof-PC. Dadurch lässt sich äußerst preiswerte Technik nutzen. Die Fahrzeuge werden während der Überfahrt gewogen!

Vorteile: Preiswerter als die meisten Achslastwaagen. Bedienungsfreies Wiegen durch PC-Datenverarbeitung. Ideal für Kampagnenwiegunen im Biogasbereich und in der Landwirtschaft.

Nachteile: Für den Einbau ist eine waagerechte und ebene Anfahrt und Abfahrt nötig. Die Waage ist als Fahrzeugwaage nicht eichfähig.

2. Die Radlastwaage

Sie wird hauptsächlich als mobile Waage in Form von Wiegeplatten angeboten und ist so dimensioniert, daß ein LKW-Radabdruck darauf Platz hat. Um ein exaktes Wiegeergebnis zu erhalten, braucht man für jedes Rad des Fahrzeuges eine Wiegeplatte. Da diese Variante relativ teuer ist (viele Wiegeplatten) werden meist nur 2 Wiegeplatten als Achslastwaage zusammenschaltet.

Vorteile: Die Wiegeplatten sind meist mobil (ca. 30-70 kg pro Wiegeplatte).

Liefert gute Meßergebnisse bei 2 Achs-LKW und 2-Achsanhängern.

Nachteile: Für große Niederdruckreifen sind die Wiegeplatten in der Regel zu klein. Da die Wiegeplatten meist „auf“ der Fahrbahn liegen, sind sie wegen des Niveauunterschieds nicht für 3-Achsfahrzeuge oder Tandemachsen geeignet. Nicht für das Wiegen während der Überfahrt geeignet. Als Fahrzeugwaage nicht eichfähig.

3. Die Achslastwaage

Dieser Waagentyp wurde speziell für das Prüfen von Achslasten entwickelt (Achslastkontrolle im Strassenverkehr). In den letzten Jahren findet man verstärkt Achslastwaagen, die auch zur LKW-Wiegung durch Aufsummieren der Achslasten verwendet werden. Diese Wiegeplattformen werden ohne Niveauunterschied in der Fahrbahn eingebaut.

Vorteile: Ermöglicht das Wiegen von einzelnen Achsen und von Fahrzeugen mit beliebig vielen Achsen. Deutlich preiswerter als eine Brückenwaage.

Nachteile: Die meisten Wiegeplattformen sind zu kurz um die Niederdruckreifen eines Traktorhinterrades zu wiegen (min. 1 m) oder zu lang um Tandemachsen fehlerfrei zu erkennen. Als Fahrzeugwaage nicht eichfähig.

4. Die Brückenwaage

Die älteste Technik um Fahrzeuge zu wiegen, allerdings auch als einzige Waage für die Fahrzeugwiegung eichfähig.

Vorteile: Eichfähig. Wiegt Einzelfahrzeuge mit den geringsten Abweichungen.

Nachteile: Die teuerste Variante um Fahrzeuge zu wiegen.

Für den Einbau und die Wartung braucht man teure Servicetechniker.

Während der Wiegung braucht man in der Regel einen „Wiegemeister“, der die Waage bedient.



Wir beraten Sie gerne.

Unser Favorit: Agreto Überfahrwaage

Agreto Überfahrwaage - Achslastwaage

Kontrollwaage für die Landwirtschaft, Mengendokumentation für Biogasanlagen, Kieswerke und Baustellen, Waage zur Achslastkontrolle im Transportgewerbe. Ideal überall dort, wo hohe Transportleistungen zu erfassen sind und/oder ein günstiger Preis zählt.

Leistungsmerkmale:

- Stahlkonstruktion: der robuste I-Träger-Unterbau ist für Achslasten bis 15 t ausgelegt und trägt statische Lasten bis 20 t
- Die 4 wetterfesten (IP68) 10 t Wiegezellen liefern ein exaktes Wiegeergebnis mit einer Auflösung von 10 kg
- Wiegeplattform aus rutschfestem Tränenblech
- Kantenschutzrahmen für das Betonfundament
- Wiegezellenlager aus Nirosta
- Die komplette Wiegeplattform ist feuerverzinkt
- Plattformgröße 100 x 320 cm.
- Lichtschranken zum Erkennen von Tandemachsen und Fahrtrichtung.

Wiegesoftware:

- Systemvoraussetzungen: Pentium III oder höher, mind. 512 MB Arbeitsspeicher, 20 GB Festplatte, 2 freie USB Schnittstellen, Windows 2000/XP/VISTA
- Steuert den Messverstärker und zeichnet die Messdaten der Wiegeplattform auf
- Steuert die externe Wiegeanzeige, die Fotoerfassung, berechnet das Achsgewicht, Achslastensumme eines Fahrzeuges, Ladung und Kampagnengewichte
- Speichert alle Messwerte mit Datum und Uhrzeit, erstellt Fotos während der Wiegung, speichert Fahrtrichtung, Geschwindigkeit, Wiegequalität, Fahrzeug, Waren/Artikel, Kunden/Lieferanten, Schläge, freie Zuordnungsmerkmale
- Ermöglicht nachträgliches korrigieren der Achsgewichtsberechnung
- Erstellt einen Wiegeschein und verschiedene Listen aus dem Wiegeprotokoll
- Umfangreiche Stammdatenverwaltung
- Datenexport

Lieferumfang:

- 1 Wiegeplattform
- 1 Kantenschutzrahmen für das Betonfundament
- 4 Wiegezellenaufleger aus Nirosta
- 12 Betonankerschrauben für die Nivellierung der Wiegezellenaufleger
- Bauanleitung für das Betonfundament
- Fundamentplan * Armierungsplan und Stückliste
- 10 m Signalkabel von der Wiegeplattform zum PC (verlängerbar auf bis zu 120 m)
- Wiegesoftware für den PC
- USB Signalkonverter

Ihr Nutzen:

- Diese Waage können Sie als Landwirt selbst einbauen und betreiben
- Äußerst preiswerte Fahrzeugwaage mit hoher Genauigkeit (+/- 0,5 % Abweichung)
- Erfasst Fahrzeuggewichte bedienungsfrei während der Fahrt
- Wiegt große Niederdruckreifen und kurze Tandemachsen fehlerfrei



Hier Video anschauen



Art.Nr.: AW04
7.605,00 €
(inkl. MwSt., zzgl. Versand)

Mehr Informationen und häufige Fragen

Anfahrt und Abfahrt

Die An- und Abfahrt ist ein wesentlicher Teil der Waage und hat den größten Einfluss auf die Wiegegenauigkeit. Wählen Sie daher den Standort der Waage sorgfältig aus. Die An- und Abfahrt sollte eine Fahrzeuglänge waagrecht und eben sein. Das Entwässerungsgefälle sollte quer zur Fahrtrichtung angelegt sein. Ein Längsgefälle in Fahrtrichtung kann zu erheblichen Abweichungen bei Tandemfahrzeugen führen. Für das Wiegen von Tandem- oder Tridemachsen hat sich vor und hinter der Waage eine 3 m Betonfahrbahn am Besten bewährt.

Fundament im Eigenbau

Das Waagenfundament besteht aus einem einfachen Stahlbetonrahmen den man mit etwas Bauerfahrung im Eigenbau herstellen kann. Die Materialkosten belaufen sich auf ca. 500-900 € für Fertigbeton, Baustahl, Schalung, Bindedraht usw.. Wichtig ist ein Wasserabfluss für das Oberflächenwasser. Wir liefern Ihnen Fundament- und Armierungsplan, eine Stückliste, einen Kantenschutzrahmen, die Wiegezellaufleger aus Nirosta, Justierschrauben und eine genaue Bauanleitung.

Wiegeplattform

Die Wiegeplattform hat die Abmessungen 320 x 100 x 29 cm und ist optimal auf landwirtschaftliche Fahrzeuge abgestimmt. Die Stahlkonstruktion hat ein Eigengewicht von 650 kg und trägt eine Achslast bis 15 t. Die 4 Wiegezellen sind auf eine Achslast von 20 t ausgelegt. Alle Bauteile der Waage sind nach IP67 oder IP68 wasserdicht. Die Waage ist für den Betrieb im Freien ausgelegt. Die Waage steht frei im Betonfundament und kann einfach mit einem Frontlader herausgehoben werden. So kann die Waage leicht auch auf verschiedenen Standorten betrieben werden. Das Signalkabel zwischen Wiegeplattform und PC kann bis zu 100 m lang sein. Wir fertigen die Kabel genau nach Ihren Längenangaben.

Wiege-Elektronik

Die Auflösung der Waage beträgt 1 kg bei Achslasten und 10 kg beim Fahrzeuggesamtgewicht. Der Messwertwandler liefert bis zu 100 Messwerte pro Sekunde und erlaubt daher hohe Überfahrgeschwindigkeiten. Bei LKW bis zu 10 km/h. Landwirtschaftliche Fahrzeuge werden am genauesten bei 3-5 km/h gewogen.

Tandemachserkennung

Mit dem Aufrüstsatz „Tandemachserkennung“ erkennt die Agreto Überfahrwaage jeden Achsabstand und die Radgrößen eines jeden Fahrzeuges fehlerfrei. Weiter kann die Geschwindigkeit, sowie die Fahrtrichtung des Fahrzeuges erkannt werden. Beim Wiegen der Achse im Stillstand erkennen die Lichtschranken ob sich die Achse zur Gänze auf der Wiegeplattform befindet.

Wie erkennt die Agreto Überfahrwaage Tandemachsen?

In den Ecken der Agreto Überfahrwaage sind Lichtschranken montiert, die den Beginn und das Ende einer jeden Achse exakt und fehlerfrei erkennen. Alle Radlast- oder Achslastwaagen, die nicht über solche Sensoren verfügen, haben Schwierigkeiten landwirtschaftliche Tandemachsen fehlerfrei zu erkennen.

Wiegesoftware

Die Auswertungssoftware ist Bestandteil der AGRETO-Überfahrwaage!

Die Datenübertragung zwischen PC und Wiegeplattform erfolgt über eine serielle PC-Schnittstelle (RS232). Wir liefern Ihnen auch einen USB-Konverter mit, falls Sie keinen freien RS232 Anschluß mehr an Ihrem PC haben. Das Datenkabel kann bis zu 100 m lang sein. Mit einem Verstärker können auch Kabellängen bis 300 m realisiert werden.

Agreto Überfahrwaage

Wiegung

Die Waagensoftware wiegt sowohl Fahrzeuge während der Fahrt (dynamisch) als auch im Stillstand (statisch). Die Wiegung einer Achse beginnt bei Erreichen eines einstellbaren Schwellgewichtes. So kann verhindert werden, dass ein Fußgänger oder der Hofhund eine Wiegung auslöst. Während der Wiegung zeichnet die Software 60 mal pro Sekunde den Gewichtswert und die Signale der Lichtschranken auf. Wird der Aufrüstsatz Bildverarbeitung eingesetzt, wird das Fahrzeug bei jeder Wiegung fotografiert. Die Wiegung eines Fahrzeuges endet nach Verstreichen einer einstellbaren Zeit und die Achslasten werden zu einem Fahrzeuggewicht aufsummiert. Zu jeder Wiegung kann ein Gespann mit 3 Fahrzeugen samt Leergewicht, der Fahrer, der Schlag, ein Lieferant oder Kunde, ein Artikel, Trockenmasse und ein frei definierbares Merkmal zugeordnet werden. Dies kann manuell oder automatisch für eine Gruppe zugeordnet werden. Wenn beim Fahrzeug ein Leergewicht hinterlegt ist, wird automatisch die Ladung errechnet.

Messwerte

Für jede Wiegung werden die Messwerte jeder Achse gespeichert und in einer Grafik dargestellt. So erhalten Sie jederzeit Information über die Qualität der Wiegung. Für jede Achse wird die Geschwindigkeit und die Zuverlässigkeit des Wiegeergebnisses errechnet. Ein rotes **X** zeigt Unregelmäßigkeiten während der Wiegung an. Ein grüner Haken **✓** zeigt eine erfolgreiche, zuverlässige Wiegung an.

Auswertung

Wiegescheine können für jede Wiegung manuell und automatisch erstellt werden. Wiegelisten können nach Datum, Schlag, Fahrzeug, Artikel, Lieferant/Kunde, „Sonstige Zuordnung“ oder Fahrtrichtung erstellt werden. So lassen sich zum Beispiel alle Wiegeungen eines Lieferanten der letzten Woche auf einer Wiegelisten zusammenfassen. Vor allem die Information Fahrtrichtung ermöglicht das einfache Ermitteln von Kampagnengewichten. Wenn alle beladenen Fahrzeuge in die eine Richtung fahren und alle leeren Fahrzeuge in die entgegengesetzte Richtung, ermittelt die Software automatisch eine Fahrtrichtungsdifferenz = transportierte Menge (ideal für Erntekampagnen).

Datenexport

Alle Informationen, die die Agreto Überfahrwaagensoftware erfasst, können nach MS-Excel exportiert werden. Dort lassen sich leicht individuelle Auswertungen, Abrechnungen und Grafiken erstellen.

Muss meine Fahrzeugwaage geeicht sein?

Eine geeichte Wiegung erfordert eine Wiegung des „gesamten“ Fahrzeuges auf einer geeichten Wiegeplattform. Teilwiegeungen sind nicht zulässig. Da die Agreto Überfahrwaage eine Wiegeplattform mit 3,2 x 1 m Größe hat, scheitern Sie mit der Eichfähigkeit an dieser Anforderung. Falls Sie einen Landhandelsbetrieb oder ein Lagerhaus betreiben ist die Agreto Überfahrwaage daher kein Ersatz für eine geeichte Brückenwaage. Eine Waage muss dann geeicht sein, wenn Sie Waren über diese Waage nach Gewicht kaufen oder verkaufen. Da für die meisten landwirtschaftlichen Produkte das Gewicht nur mit der Produktfeuchtigkeit eine brauchbare Abrechnungsgrundlage bildet, relativiert sich die Anforderung einer geeichten Wiegung. Falls sie ein Landwirt oder ein Biogasanlagenbetreiber sind und die Waage zur Ermittlung und Dokumentation von Transportmengen benötigen, ist die Agreto Überfahrwaage ideal geeignet. Die Agreto Überfahrwaage wird desweiteren eingesetzt von Kieswerken, Hackschnitzelheizwerken, Heu- und Strohhandel, Holzhandel und Speditionen.

Wie genau wiegt eine Agreto Überfahrwaage?

Die wiegetechnische Abweichung liegt bei +/- 5 kg bei 10 t Achslast. Den wirklich großen Anteil an der Wiegegenauigkeit trägt die An- und Abfahrt der Waage. Ist die An- und Abfahrt auf einer Fahrzeuglänge (16 m) vor und hinter der Waage waagrecht und eben, liegt die Maximalabweichung bei +/- 0,2-0,8 %. Diese Abweichungen resultieren hauptsächlich aus den Lastwechsel des fahrenden Fahrzeuges. Diese Abweichungen sind daher nach oben und unten normal verteilt. Für die Ermittlung einer Menge aus mehreren Lieferungen ist die Abweichung zur Brückenwaage meist deutlich unter 0,5%.

Agreto Überfahrwaage

Welche Fahrzeuge kann ich mit der Agreto Überfahrwaage nicht wiegen?

Fahrzeuge mit einer Radaufstandsfläche von mehr als 95 cm.
Große Niederdruckreifen erreichen unter Last bis zu 90 cm.

Zubehör Agreto Überfahrwaage

Verbreiterung auf 340 cm

- Aufpreis für die Verbreiterung der Fahrbahn von 3,2 m auf 3,4 m
- Die dafür notwendigen Änderungen beim Fundament und bei der Statik müssen bauseits berücksichtigt werden!
- Verlängerte Lieferzeit!

Ihr Nutzen:

Mit dieser Option lassen sich auch überbreite Fahrzeuge, z.B. im Biogasbereich, fehlerfrei verwiegen.

Art.Nr.: AW00125
552,00 €
(inkl. MwSt., zzgl. Versand)

Großanzeige

- Zusatzanzeige für die Agreto Überfahrwaage
- Zeigt das Messergebnis der Waage gut sichtbar bei allen Lichtverhältnissen
- Ideal für bedienungsfreies Wiegen

Leistungsmerkmale:

- 6-stellige Großanzeige, gut sichtbare LED-Leuchtschrift (aus mehr als 100 m Entfernung gut sichtbar)
- LED-Größe 125 mm, 230 V Stromversorgung, 5 m Kabel bis zum Schukostecker
- RS232 Schnittstelle, 10 m Kabel bis zum PC (Sonderlängen bis 100 m möglich)
- Wetterfestes Gehäuse (IP64)
- Zeigt Achslast, Fahrzeuggewicht, Wiegeprotokollnummer und Schalterstatus an
- Einsatztemperatur -15°C bis +40°C

Ihr Nutzen:

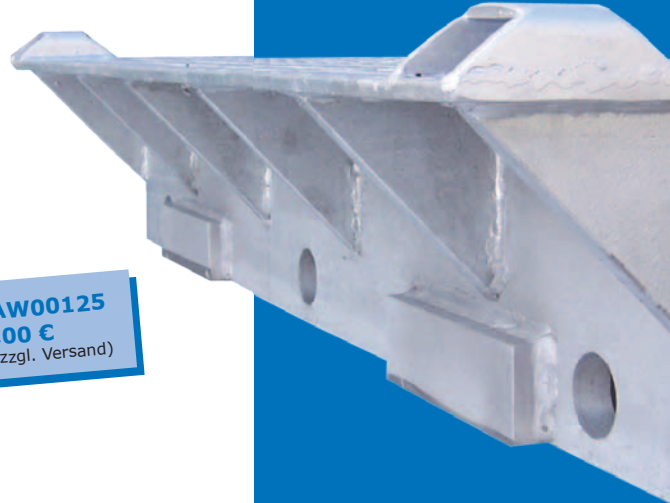
Zeigt das Wiegeergebnis groß und gut erkennbar an

Art.Nr.: AW00230
576,00 €
(inkl. MwSt., zzgl. Versand)

Bildverarbeitung und Videokamera

Ermöglicht den vollautomatischen Betrieb der Agreto Überfahrwaage ohne, daß während einer Kampagne ein Wiegemeister die Wiegung überwachen muß. Über das erfasste Bild können Fahrzeuge, Fahrer, Lieferanten, Schläge und Waren zugeordnet werden.

Art.Nr.: AW00240
430,00 €
(inkl. MwSt., zzgl. Versand)





Agreto Überfahrwaage

Ampel

Zeigt in Verbindung mit der Agreto Überfahrwaage den Betriebsstatus an. Grünes Licht bedeutet betriebsbereit, rotes Licht bedeutet Waage nicht in Betrieb oder die Waage ist noch mit der Wiegung des vorhergehenden Fahrzeuges beschäftigt.

Leistungsmerkmale:

- Signalleuchte mit rot und grün
- Schlagfestes, wetterfestes Kunststoffgehäuse (IP65)
- Betrieb mit Glühbirne E27
- Einsatztemperatur -40°C bis +80°C
- Montagebügel
- Signalkabel wird nach Ihrer Längenangabe gefertigt
- Stromversorgung 230 V
- Abmessungen 15 x 30 cm
- Verbindungsbox für Relais
- USB Konverter für RS232
- Zeigt den Betriebsstatus der Waage an

Ihr Nutzen:

- Zeigt den Betriebsstatus der AGRETO Überfahrwaage an
- Verhindert Fehlwiegunen durch zu kurzen Fahrzeugabstand
- Zeigt dem Fahrer ob die Waage betriebsbereit ist

Art.Nr.: AW00250
744,00 €
(inkl. MwSt., zzgl. Versand)

Funkfernsteuerung

Funkempfänger mit Antenne für den Außenbereich

Leistungsmerkmale:

- Frequenz 433 Mhz, Stromversorgung 230 Volt
- RS232 Schnittstelle
- Verbindungskabel zum Wiege-PC
- Konverter zum Anschluss an den PC über USB
- Vordefinieren und Auswerten der Funksignale mit Software Agreto Überfahrwaage
- Anzeige der Sendernummer auf der Großanzeige
- Alle Tasten individuell mit allen Informationen belegbar
- Inbetriebnahme der Waage nur mit Sender (einstellbar)
- Kompakte Funkhandsender mit 2 oder 12 Tasten in beliebiger Anzahl möglich (Funkhandsender nicht im Set enthalten)



Ihr Nutzen:

- Der Fahrer kann der Wiegung direkt das Leergewicht, Schläge, Lieferanten usw. zuordnen
- Kein nachträgliches Zuordnen am PC mehr nötig

Art.Nr.: AW00260
744,00 €
(inkl. MwSt., zzgl. Versand)

12-Tasten Funksender

Passend für Funkfernsteuerung

Leistungsmerkmale:

- Anzeige der Sendernummer auf der Großanzeige
- Alle Tasten individuell mit allen Informationen belegbar

Ihr Nutzen:

- Zur Anmeldung und Identifikation der Fahrer/Fahrzeuge/ Lieferanten/Schläge an der Waage per Funk

Art.Nr.: AW0026011
180,00 €
(inkl. MwSt., zzgl. Versand)

Waagen für Frontlader, Gabelstapler & Teleskoplader

Wir bieten Ihnen zusammen mit unserem Partner MSO Wiegesysteme für den mobilen Einsatz, z.B. auf Staplern, Radladern, Frontladern und Teleskopladern. Die Systeme messen über den Hydraulikdruck oder ein Kraftelement das Nettogewicht der Ladung. Unsere Produkte ermöglichen ein Wiegen während des Hebens ohne einen extra Stop in der Wiegeposition.

Frontlader

Zur Kontrolle und zum Nachweis geladener Mengen bieten wir leicht zu bedienende, kostengünstige Lösungen. Die Geräte sind robust und wartungsfrei. Verschiedene Arbeitswerkzeuge können kalibriert und danach im Wechsel verwendet werden (z.B. große Schaufel, kleine Schaufel und Palettengabel). Wiegen Sie direkt beim Laden mit Ihrem Frontlader. Ob Sie Ballen, Futterkomponenten, organischen Dünger oder Mineraldünger verwiegen, mit unseren mobilen Wiegesystemen sind Sie flexibel. Die Systeme können für alle Frontladertypen nachgerüstet werden. Eine spätere Umrüstung auf eine neue Maschine ist problemlos möglich. Die Systeme werden an die Hubhydraulik angeschlossen und ermitteln über den Hydraulikdruck das Gewicht der Ladung.

Die Vorteile auf einen Blick:

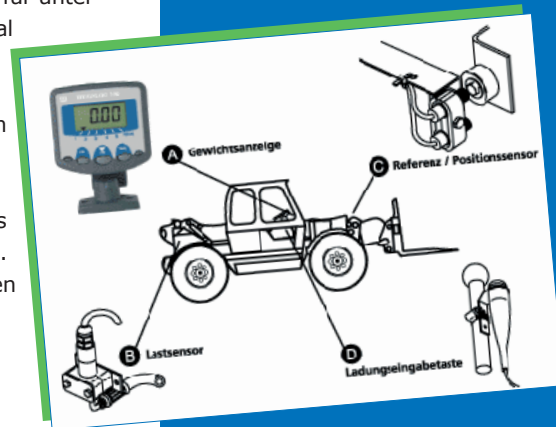
- Exaktes Erreichen des Zielgewichtes beim Laden
- Effektive Arbeitsabläufe durch eine direkte Anzeige in der Kabine
- Flexibler Einsatz des Wiegesystems für alles was Sie laden
- Überladungen vermeiden
- Wiegen, bevor die Ladung im Mischbehälter ist
- Dokumentation/Belege erstellen
- Einfache Bedienung und wartungsfrei
- Bei vorhandenen Maschinen einfach nachzurüsten
- Kostengünstig

Vergleich der Wiegesysteme

Weighlog 100 - Einfach und kostengünstig

Einfaches und zuverlässiges System mit übersichtlicher Bedienung zum statischen Wiegen (kurzer Stop in der Wiegeposition beim Heben). Dynamisches Wiegen ist auch möglich, für hohe Genauigkeiten muß die Hubgeschwindigkeit jedoch immer gleich sein. Es können fünf unterschiedliche Werkzeuge (z.B. Schaufel, Palettengabel, Ballenzange) kalibriert werden oder für unterschiedliche Güter bis zu fünf Teilsummen und eine Gesamtsumme addiert werden. Kein Druckeranschluß möglich. Weighlog 100 wiegt beim Heben, zeigt das Gewicht an und summiert es im Gesamtspeicher. Der Weighlog wird über nur 3 Tasten gesteuert: Programmier-taste (nur zur Kalibrierung), Löschen der Tara, Kanalwahltaste. Die 5 Kanäle können für unterschiedliche Werkzeuge/Schaufeln, Güter oder Kunden verwendet werden. Jeder Kanal wird einzeln summiert und es steht eine Gesamtsumme für alle Kanäle zur Verfügung. Jeder Kanal kann einzeln kalibriert werden. Die Systemgenauigkeit liegt bei +/- 2 % der maximalen Schaufelladung (oder besser). Der Weighlog 100 nutzt einen robusten Lastsensor um den zum Heben der Last erforderlichen Druck zu messen (dynamisches Wiegen). Druckschwankungen werden durch ein Drosselventil gedämpft. Wenn der Hebearm an den Positionssensoren vorbeibewegt wird, wird das Gewicht angezeigt und ein Signalton zeigt an, dass die Messung durchgeführt wurde.

Mit einer gut erreichbaren Eingabetaste werden die Gewichtsmessungen addiert. Die Summe kann für jeden Kanal einzeln oder als Gesamtsumme angezeigt werden.





Waagen für Frontlader, Gabelstapler & Teleskoplader

Weighlog 200 - Empfohlen für dynamisches Wiegen

Wie der Weighlog 100, jedoch zusätzlich Berücksichtigung der Hubgeschwindigkeit beim dynamischen (kein Stopp in der Wiegeposition) Heben. Anschluß eines seriellen Druckers ist möglich um Belege zu drucken (zur Dokumentation). Der Weighlog 200 ist ein mobiles Wiegesystem, mit dem Güter durch Messung des Hydraulikdrucks gewogen werden. Der Weighlog 200 zeichnet sich durch seine einfache Bedienung und seine kompakten Abmessungen aus. Der Weighlog 200 ist unter anderem für folgende Maschinentypen geeignet: Frontlader, Kompaktlader, Kompaktbagger, Hecklader, Gabelstapler, Radlader. Weighlog 200 wiegt beim Heben, zeigt das Gewicht an und summiert es im Gesamtspeicher. Der Weighlog 200 verfügt über 5 Kanäle und eine Gesamtsumme. Die 5 Kanäle können für unterschiedliche Werkzeuge/Schaufeln, Güter oder Kunden verwendet werden. Jeder Kanal wird einzeln summiert und es steht eine Gesamtsumme für alle Kanäle zur Verfügung. Jeder Kanal kann einzeln z.B. für unterschiedliche Werkzeuge kalibriert werden. Die Summen der einzelnen Kanäle und die Gesamtsumme können direkt an der Maschine mit dem optionalen Drucker ausgedruckt werden. Die Systemgenauigkeit liegt bei +/- 2 % der maximalen Schaufelladung (oder besser). Der Weighlog 200 nutzt einen robusten Lastsensor um den zum Heben der Last erforderlichen Druck zu messen. Die Wiegung ist dynamisch und/oder statisch möglich. Beim dynamischen Wiegen wird das Gewicht im normalen Hubvorgang ermittelt. Gleichzeitig wird die Hubgeschwindigkeit erfasst und kompensiert. Wenn der Hebearm an den Positionssensoren vorbeibewegt wird, wird das Gewicht angezeigt und ein Signalton zeigt an, dass die Messung durchgeführt wurde. Beim statischen Wiegen wird gehoben und der Hubvorgang in einer bestimmten Position gestoppt. Mit einer gut erreichbaren Eingabetaste werden die Gewichtsmessungen addiert. Die Summe kann für jeden Kanal einzeln oder als Gesamtsumme angezeigt werden. Das Wiegesystem wird normalerweise im dynamischen Modus benutzt, kann aber ebenso im statischen Wiegemodus angewendet werden.



Loadmaster 800i - Der Einstieg in professionelle Wiegesysteme

Loadmaster Systeme verfügen über zwei Drucksensoren und eine hochwertige Mess-Elektronik. Diese und innovative Datenverarbeitung sorgen für optimale Genauigkeit. Wiegen ist sogar während der Fahrt möglich. Der Fahrer wird unterstützt, um mit der letzten Schaufel exakt das Zielgewicht zu erreichen.

- Komfortable Bedienung über ein umfangreiches Tastenfeld und ein großes Grafik-Display
- Kalibrierung für unterschiedliche Werkzeuge
- Kein Druckeranschluss möglich
- Hohe Genauigkeit durch Messung auf Druck- und Gegendruckseite
- Automatisches, geschwindigkeitskompensiertes dynamisches Wiegen
- Statischer Wiegemodus
- Live-Anzeige beim Wiegen der letzten Schaufel
- Kalibrierung für unterschiedliche Werkzeuge
- Überladungsaufzeichnung
- Netto Wiegung (Container/Palettenwiegung)
- Bewährte Sensortechnologie
- Anzeige geschützt durch gehärtetes entspiegeltes Glas
- LED Hintergrund beleuchtete Graphikanzeige und Tastatur
- Grosse gut lesbare LCD Grafikanzeige für den normalen Ladevorgang mit Anzeige der Schaufelladung und Zielgewicht
- Robuste Konstruktion, hartes ABS Gehäuse mit einfach zu reinigender Oberfläche
- Universelle Doppel-Kugelgelenk Halterung mit nahezu unbegrenzten Einstellmöglichkeiten
- Auf Wunsch Ausrüstung zur Armaturenbrettbefestigung
- Genauigkeit von 2 % oder besser der Ladekapazität



Waagen für Frontlader, Gabelstapler & Teleskoplader

Loadmaster 8000i - Die professionelle Lösung für Frontlader

Wie der Loadmaster 800i, jedoch besteht die Möglichkeit zur Satzwiegung (Rezeptur) - um genaue Mischungen von Säeten herzustellen. Interne Datenbank für Kunden und Produkte, z.B. für Belegdruck. Optionen zum Datenaustausch mit PC und Anschlußmöglichkeit für Drucker und vieles mehr.

Loadmaster 9000i - Eichfähig und für den Handel zugelassen

Wie der Loadmaster 8000i, jedoch für den eichfähigen Einsatz entwickelt - sowohl als nicht-selbsttätige als auch als selbsttätige Waage. Er ist eichfähig für den Handel mit PTB Zulassung und Zulassung gemäß OIML Standards.



Gabelstapler

Wiegen Sie direkt beim Laden mit Ihrem Gabelstapler. Beschleunigen Sie Ladevorgänge indem Sie Fahrten zur Waage vermeiden. Verhindern Sie Überladungen der Transportfahrzeuge. Die Systeme können für alle Gabelstapler nachgerüstet werden. Eine spätere Umrüstung auf eine neue Maschine ist problemlos möglich. Die Systeme werden an die Hubhydraulik angeschlossen und ermitteln über den Hydraulikdruck das Gewicht der Ladung.



Vergleich der Wiegesysteme



Liftlog 100 - Überladungsschutz

Der Liftlog 100 ist unser kostengünstigstes und einfachstes Wiegesystem, speziell und nur für Gabelstapler. Nur statisches Wiegen, anheben und halten. Auf dem Lademonitor wird das Gewicht in Abhängigkeit vom aktuellen Hydraulikdruck angezeigt, bei Überladung ertönt und leuchtet ein Warnsignal.



Weighlog 200 - System für dynamisches Wiegen *(siehe Frontlader)*

Einfaches und zuverlässiges System mit übersichtlicher Bedienung. Beim dynamischen Wiegen wird durch einen bestimmten Wiegebereich gehoben. Dabei wird das Gewicht und die Hubgeschwindigkeit erfasst. Die aktuelle Hubgeschwindigkeit wird kompensiert. Es können für unterschiedliche Güter bis zu fünf Teilsummen und eine Gesamtsumme addiert werden. Insbesondere für Gabelstapler geeignet. Druckeranschluß möglich um Belege zu drucken.



Loadmaster 800i - Der Einstieg in professionelle Wiegesysteme

Loadmaster Systeme verfügen über eine hochwertige Messelektronik mit digitalen Drucksensoren. Diese und innovative Messwertverarbeitung insbesondere zur Kompensation der variablen Hubgeschwindigkeit sorgen für optimale Genauigkeit. Für Beladungsvorgänge kann ein Zielgewicht vorgegeben werden. Komfortable Bedienung über ein umfangreiches Tastenfeld und ein großes Grafik-Display. Kalibrierung für bis zu 9 unterschiedliche Werkzeuge. Kein Druckeranschluß möglich. *(Mehr Informationen bei Frontlader)*



Waagen für Frontlader, Gabelstapler & Teleskoplader

Loadmaster 8000i - Die professionelle Lösung für Gabelstapler

Professionelles Wiegesystem mit erweiterten Möglichkeiten. Interne Datenbank für Kunden und Produkte, z.B. für Belegdruck. Optionen zum Datenaustausch mit PC über integriertes SD-Card Speichersystem und Anschlußmöglichkeit für Drucker, Barcode Scanner, WLAN, Funkmodul, GSM Mobilfunk.

Loadmaster 9000i - Eichfähig und für den Handel zugelassen

Basiert auf dem Loadmaster 8000i, jedoch für den eichfähigen Einsatz entwickelt. Er ist eichfähig für den Handel mit europäischer MID Y(b) Zulassung gemäß OIML Standards.

Teleskoplader

Für das mobile Wiegen an Teleskopladern erhalten Sie von uns speziell für diesen Maschinentyp entwickelte Lösungen.

Die Systeme beruhen auf der Hydraulikdruckmessung an Druck- und Gegendruckseite des Hubzylinders und der gleichzeitigen Messung an Druck- und Gegendruckseite des Kompensationszylinders der Schaufel Parallelführung. Die Wiegung erfolgt ausschließlich dynamisch im normalen Hubvorgang. Dies ist durch die Druckfreischaltung aufgrund der Lasthalteventile begründet. Bei der Wiegung wird im Wiegebereich eine Vielzahl von Druckmessungen ausgewertet. Gleichzeitig wird die Hubgeschwindigkeit erfasst und kompensiert.

Für das dynamische Wiegen am Teleskoplader geeignet sind die Systeme

Loadmaster 800i LT und der Loadmaster 8000i LT.

Sie heben die Ladung an, der Teleskoparm ist dabei eingefahren. Beim Heben passiert der Teleskoparm die Wiegeposition. Ein Signalton zeigt die Wiegung an und das Gewicht erscheint auf der Anzeige in der Kabine. Mittels einer separaten Bestätigungstaste an oder neben dem Joystick wird das Gewicht zur bisherigen Ladung addiert. Nach Abschluß des Ladevorgangs kann an dem Anzeigegerät die Summe einfach wieder auf Null zurückgesetzt werden. Bei installiertem Drucker kann ein Beleg ausgedruckt werden. Die Systemkalibrierung kann ohne Probleme von Ihnen selbst durchgeführt werden. Sie benötigen nur ein Gewicht/Ladung bei dem Sie das Gewicht kennen.



Übersicht

Wiegesystem	Weighlog 100	Weighlog 200	Loadmaster 800i	Loadmaster 8000i	Loadmaster 9000i	Liftlog 100
Frontlader	✓	✓	✓	✓	✓	✗
Gabelstapler	✗	✓	✓	✓	✓	✓
Teleskoplader	✗	✗	✓	✓	✗	✗

Welchen Frontlader, Teleskoplader oder Gabelstapler setzen Sie ein?
Wie und was wollen Sie wiegen?

Fragen Sie uns - wir erstellen Ihnen eines auf Ihre Maschine
abgestimmtes Angebot - einschließlich vor Ort Installation



Feuchtemesser

Hochwertige Messtechnik zur Qualitätsbestimmung der Ernte. Feuchte - und Temperaturmessung sind die Grundlage für den optimalen Erntezeitpunkt und dienen der Kontrolle in der Abrechnung mit Ihrem Handelspartner.

Feuchtemessgerät für Mähdrescher

Das **CMM100 (Combine Moisture Meter)** ermöglicht die kontinuierliche und dynamische Feuchtemessung des Erntegutes beim Mähdrusch. Der temperaturkompensierte Feuchtegehalt im gesamten Gutstrom in den Korntank wird erfasst. Der Feuchtesensor wird am Auslauf der Korntank Befüllschnecke angebracht.

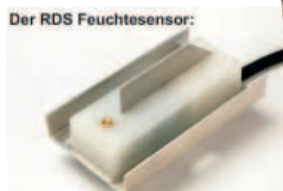
Optimieren Sie die Ernte, Trocknung und Lagerung entsprechend dem aktuellen Feuchtegehalt. Sparen Sie Kosten durch verringerten Energieaufwand für Trocknung, Kühlung und Belüftung. Einsparung von Energiekosten durch gezielte Zuordnung von Chargen, Anhänger- und Bunkerladungen zu Lagerplätzen, Trocknung, Kühlung oder Belüftung je nach Feuchtegehalt. Kontinuierliche Anzeige der Kornfeuchte und -temperatur

- Für alle Mähdrescher - ob neu oder gebraucht - zur Nachrüstung geeignet
- Kann einfach selbst installiert werden
- Voreingestellt für Weizen, Gerste, Hafer, Raps, Bohnen und Mais
- Feinkalibrierung anhand von Referenzmessungen

Die Feuchtemessung beruht auf einem kapazitiven Messprinzip. Mittels des Sensorelements, welches ähnlich einer Fisch Finne in den Gutstrom ragt, wird ein elektrisches Feld im Gutstrom aufgebaut. Hierdurch werden die dielektrischen Eigenschaften des Kornes und dessen Temperatur gemessen. Die dielektrischen Eigenschaften des Kornes sind primär durch dessen Wassergehalt bestimmt. Mittels einer - speziell für die jeweilige Fruchtart in umfangreichen Praxisversuchen ermittelten Kalibrierfunktion wird der Feuchtegehalt berechnet und entsprechend der Temperatur kompensiert. Der Feuchtesensor wird an einem universellen Halblech am Auslauf der Korntank Befüllschnecke des Mähdreschers angebracht. Das Erntegut wird über den Sensor geführt und somit der Feuchtegehalt am ganzen Korn gemessen. Der jeweils aktuelle temperaturkompensierte Feuchtegehalt wird auf der Haupteinheit angezeigt. Das Gerät ist für die sechs Fruchtarten Weizen, Gerste, Hafer, Raps, Bohnen und Mais vorkalibriert. Eine Feinkalibrierung für die voreingestellten Fruchtarten sowie die Kalibrierung für weitere Fruchtarten ist möglich.

- Anzeige:**
- LCD Zeichen mit LED Hintergrundbeleuchtung
 - Arbeitsspannung: 10 - 30 V DC
 - Temperaturbereich: -30 °C bis +50 °C
 - Schutzklassen: Haupteinheit IP67, Externe Sensoren IP65
 - Voller EMV Schutz Gewährleistung: 2 Jahre

Art.Nr.: MSOCMM100
1.172,00 €
(inkl. MwSt., zzgl. Versand)



Ernte - Getreidefeuchtemesser

PFEUFFER HE 50 Getreidefeuchtemesser

Der Klassiker!

Art.Nr.: PF11500010
665,00 €
(inkl. MwSt., zzgl. Versand)

- Mit neuartiger Messzelle
- Digitalanzeige
- Automatische Temperaturkorrektur
- Programmiert für: Weizen, Roggen, Gerste, Hafer, Raps, Mais, Bohnen, Durumweizen, Sonnenblumen, Erbsen, Dinkel, Triticale, Sojaschrot, Sojabohnen
- Die „letzten“ 4 Kalibrierungen können individuell ersetzt werden, z.B. durch Leinsaat, Gräser, Lupinen (es stehen über 150 Kalibrationen zur Auswahl)
- Zusätzlich ausgerüstet für Temperaturmessung ohne Messstab
- Mit Zubehör in handlichem Kunststoffgehäuse, komplett betriebsbereit, inkl. 9 Volt Blockbatterie und Reinigungszubehör

Der WILE 78 Das Topmodell in der Getreidefeuchtemessung

- Messergebnis in weniger als 20 Sekunden
- Interaktives LCD Display in landeseigener Sprache des Anwenders
- Automatische Temperaturkompensation
- Großer Messbereich: von 3-40 % je nach Kultur
- Ergonomisch geformte Kappe
- Kalibrierungsmöglichkeit für jede Kultur
- Stabiles Aluminiumgehäuse
- Einfach zu reinigen - gerade bei Ölsaaten

Art.Nr.: FA7000780
531,00 €
(inkl. MwSt., zzgl. Versand)



WILE 55 Getreidefeuchtemesser Unser Bestseller!

- Ganzkornfeuchtemesser, Kapazitätsmessung
- Mikroprozessorgesteuerte Messelektronik
- Bildung von Durchschnittswerten
- Schnell und einfach zu bedienen
- Feuchtigkeitsmessbereich: Getreide 8-35 %, Mais 8-41 %, Ölpflanzen 5-25 %
- Betriebstemperatur 0-40°C
- Messgenauigkeit: +/- 0,5 % der Feuchtigkeit bei Getreide mit Standardqualität
- Stromquelle: handelsübliche 9 Volt Batterie (IEC 6F22)

Art.Nr.: FA7000550
335,00 €
(inkl. MwSt., zzgl. Versand)

WILE 65 Getreidefeuchtemesser Optionales Zubehör erhältlich

- Ganzkornfeuchtemesser, Kapazitätsmessung
- Mikroprozessorgesteuerte Messelektronik mit hoher Messgenauigkeit
- Feuchtemessung bei: Gerste, Weizen, Mais, Hafer, Triticale 8-35 %, Raps 5-25 %
- Alphanumerische Menüsteuerung in Landessprache (Deutsch)
- Genauigkeit: +/- 0,5 %
- Automatischer Temperatureausgleich
- Speichert Messwerte, Bildung von Durchschnittswerten
- schnell und einfach zu bedienen
- kompakte Bauweise
- Messung wird durch einfachen Knopfdruck gestartet
- Einfache & logische Menüführung führt den Benutzer durch die einzelnen Menüpunkte
- Batterien inklusive

Art.Nr.: FA7000650
375,00 €
(inkl. MwSt., zzgl. Versand)

Temperaturmesssonde 100 cm für WILE 26/Wile 65

Art.Nr.: FA7020651
84,50 €
(inkl. MwSt., zzgl. Versand)



Ernte - Getreidefeuchtemesser

PFEUFFER HE Lite - Getreidefeuchtemesser

- Hoher Messbereich bei Mais 8-45 %
- Sekundenschnelle Leitfähigkeitsmessung
- Mit automatischem Temperatenausgleich
- Gemessen werden: Weizen, Gerste, Roggen, Hafer, Triticale von 9-35 %, Raps 5-25 %, Mais 8-45 %, Sonnenblumenkerne 5-25 %
- Alle Messwerte nachkalibrierbar, automatische Mittelwertbildung
- Stromversorgung über 3 x 1,5 V Batterien

Lieferumfang: Tragekoffer, Messgerät, Reinigungsbürste, Reinigungspinsel, Batterien, leichtes, handliches Gerät in robustem Kunststoffkoffer

Art.Nr.: PF11700000
502,00 €
(inkl. MwSt., zzgl. Versand)



PFEUFFER HE 60 Getreidefeuchtemesser für den Getreidehandel

- Elektronischer Schnellfeuchtemesser zur amtlichen Eichung zugelassen
- Für Weizen, Durumweizen & Roggen bis 26 %, für Gerste, Hafer & Triticale bis 23 % für 00-Raps & Sonnenblumen bis 18 %, für Mais mit Feuchtmaismesszelle 42 %
- Im formschönen, handlichen Tragekoffer
- Staubdichte Folientastatur, Digitalanzeige, automatische Temperaturkorrektur
- Aufladbarem Akku, zum Anschluss an 230 V, 50 Hz, mit Zubehör
- Das Gerät ist programmiert für 14 Produkte wie Weizen, Roggen, Gerste, Hafer, Raps, Bohnen, Erbsen, Sonnenblumenkerne, Mais trocken, Mais feucht*, Durumweizen, Triticale, Leinsaat & Sojabohnen
- Komplett betriebsbereit
- Amtliche Eichgebühr 85,- € (brutto)
- *Das Gerät ist zur Messung von Feuchtmais vorbereitet.

Hierzu ist die Spezialmesszelle erforderlich!
Feuchtmaismesszelle bis 46 % 265,- € (brutto) -
amtliche Eichgebühren für Feuchtmais 31,- € (brutto)

Art.Nr.: PF11600010
2.280,00 €
(inkl. MwSt., zzgl. Versand)



Minibatt - Mähdrescher zur Probennahme

Der Minibatt Probendrescher liefert rasch repräsentative Proben zur Feuchtemessung aber vor allem auch zur Bestimmung von Fallzahl, Hektolitergewicht und Eiweiß. Individuell und teilflächenspezifisch. Auch schwer zugängliche Feldabschnitte sind leicht erreichbar und die Beprobung erfolgt individuell und teilflächenspezifisch. Leicht und handlich. Sein geringes Gewicht und seine einfache Handhabung machen ihn zum ständigen Begleiter. Die herkömmliche Methode, Getreideproben mit dem Mähdrescher zu nehmen, kostet unangemessen viel Zeit und Geld. Mit dem Einsatz des Probendreschers Minibatt optimiert sich die Organisation und der Mähdrescher erreicht höhere Tagesleistungen.

Im Lieferumfang enthalten: • Minibatt Probendrescher, • Dreschkorb für Getreide mit Entgranner, • 2 Probenbehälter, • 2 Akkus, • Akku Ladegerät

Technische Daten:

- Drehzahl im Leerlauf 1.400 - 2.000 U/min
- Dreschkorbdurchmesser 160 mm, Breite der Dreschflügel 145 mm
- Luftflussgeschwindigkeit am Kanalausgang 4 bis 8 m/s
- Betriebsgewicht der Maschine 3.300 g
- Fassungsvermögen des Probenbehälters: zwischen 500 ml und 720 ml
- Maße Alukoffer: H 380 x B 475 x L 300 mm, Gewicht inkl. Koffer 10 kg
- Nennspannung 14,4 V, 2.000 mAh, 60 min

Minibatt - Mähdrescher Probennahme Stativ

Der Minibatt Probendrescher liefert rasch repräsentative Proben zur Feuchtemessung aber vor allem auch zur Bestimmung von Fallzahl, Hektolitergewicht und Eiweiß. Stativ zur Erleichterung der Probennahme.

Art.Nr.: REMBSt
165,00 €
(inkl. MwSt., zzgl. Versand)



Art.Nr.: REMB
593,80 €
(inkl. MwSt., zzgl. Versand)

Ernte - Heu- und Strohernte

Temperatur und Feuchtemessung

Die Kenntnis über den optimalen Erntezeitpunkt sowie die Beobachtung von Temperatur- und Feuchtegehalt sind entscheidend für die Qualität auf dem Feld und später im Lager.

AGRETO HFM Pro - Feuchtigkeitsmessgerät

- Incl. 9 V Batterie
- Messbereich Feuchtigkeit: 8 - 44 %
- Messbereich Temperatur: 0 - 107 °C

Das Original

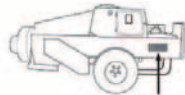
Art.Nr.: FA7000270
340,00 €
(inkl. MwSt., zzgl. Versand)



AGRETO PFM - Einbaufeuchtemesser für Ballenpressen

Einsatzbereich:

- Einbaufeuchtemesser für Rund- und Vierkantballenpressen
- Zeigt kontinuierlich die Feuchtigkeit des Pressgutes während des Pressvorganges an
- Ideal für Lohnunternehmen, praktische Landwirtschaft, überbetrieblichen Maschineneinsatz
- Prüft die Feuchtigkeit alle 3 bis 5 Sekunden
- Messbereich 8 - 44 %
- Hintergrundbeleuchtetes LCD Display
- Kalibrierfunktion
- Stromversorgung über die Traktorbatterie



z:

- Komplette mit Anzeigergerät, Haltebügel, Sensor, 3 m Stromversorgungskabel mit Sicherung, 7,5m abgeschirmtes Sensorkabel, Montagematerial und Bohrschablone, alle Kabel sind wasserdicht
- Deutsches Handbuch
- Schützt vor Qualitätsverlusten durch zu nasses Pressgut
- Erhöht die Maschinenauslastung
- Sensor wird einfach in der Seitenwand des Pressraumes eingebaut
- Display in der Traktorkabine zeigt aktuellen Messwert

Art.Nr.: FA07150
460,00 €
(inkl. MwSt., zzgl. Versand)

Ihr Nutzen:

AGRETO PFM PRO - Einbaufeuchtemesser für Ballenpressen

Einsatzbereich:

- Einbaufeuchtemesser für Rundballen und Quaderballenpressen mit 2 Sensoren
- Ideal für hohe Messgenauigkeit im professionellen Einsatz
- Liefert bei Rundballenpressen schon bei kleinen Ballen einen Messwert

Leistungsmerkmale:

- Bestimmt die Feuchtigkeit des Pressgutes
- Meßbereich 8 - 40 % Anzeigaauflösung 0,1 %
- Genauigkeit +/- 1 %
- Stromversorgung über Traktorbatterie
- Minimum-/ Maximumgrenzenüberwachung mit Signalton
- Lieferumfang: Messcomputer, Montagebügel, 3m Stromversorgungskabel mit Sicherung, 2 x 10 m Signalkabel für 2 Sensoren, 2 Sensoren, USB Kabel

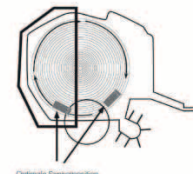
Art.Nr.: FA07140
560,00 €
(inkl. MwSt., zzgl. Versand)

Ihr Nutzen:

- Zeigt während des Pressvorganges die Feuchtigkeit des Pressgutes und schützt vor Qualitätsverlusten durch zu nasses Pressgut
- Der Signalton warnt bei Überschreiten oder Unterschreiten der voreingestellten Feuchtwerte.



Beispiel für den Einbau in einer Rundballenpresse



Optimale Sensorposition



Ernte - Heu- und Strohernte

WILE 27 - Heu, Silage und Strohmessung Der Nachfolger des bewährten Olli Controls!

Das neue Produkt
zur Feuchtemessung!

Ackerbau
und Technik

Der neue WILE 27 Feuchtemesser ist ein einfach zu bedienendes, zuverlässiges Werkzeug für die Messung von Heu, Heuballen, Heulage, Silage und Stroh. Sie können die Feuchtigkeit zwischen 10 und 70 % messen. Die Feuchtigkeit von Gersten- und Weizenstroh kann zwischen 10 und 50 % ermittelt werden. Heu und Stroh kann sich, wenn es zu feucht ist, sogar gefährlich aufheizen. Verwenden Sie den WILE 27, um sicherzustellen, dass die Ballen trocken genug sind, um sicher gelagert werden zu können. Der WILE 27 zeigt die Feuchtigkeit des Heu oder der Silage, das heißt, den Wassergehalt in Gewichtsprozent. Der Gehalt an Trockenmasse entspricht 100 % minus Feuchtigkeit: z.B. 30 % Feuchtigkeit bedeutet 70 % Trockenmasse.

Technische Daten:

- Messung der Feuchtigkeit von Heu und Silage im Messbereich von 10 bis 73 %
- Messung der Feuchtigkeit von Gersten- und Weizenstroh im Messbereich von 10 bis 50 %
- Easy-to-read 7-Segment-LCD-Display mit großen Zahlen
- Ballendichte: >80 kg/m³, Stablänge: 50 cm, Probe Material: Edelstahl, Gewicht: 325 g
- Batterie: 9 V 6F22, im Lieferumfang enthalten

Art.Nr.: FA7030270
208,00 €
(inkl. MwSt., zzgl. Versand)

WILE 26 - Heu- und Silage Feuchte- & Temperaturmesser

Messgerät zur Bestimmung der Feuchte und Temperatur (optional) von gepresstem Heu, Stroh und Silage durch Einstechen einer Messlanze für praktische Landwirte, Heu- und Strohhandel, Beratung, Pferdehaltung

- Mikroprozessor kontrollierte Feuchtigkeitsmessung von Heu, Heulage und Silage
- Kompensation der Ballendichte
- Displayanzeige in Landessprache der Benutzer kann den richtigen Ballendichteausgleich wählen
- Numerische, leicht lesbare Anzeige
- Hoher Feuchtigkeitsmessbereich: 10 - 70 % unter Normalbedingungen
- Genauigkeit: +/- 2 % der Feuchtigkeit unter Normalbedingungen
- Die Kalibrierung des Gerätes kann vom Anwender auf im Trockenschrank ermittelte Feuchtigkeitswerte justiert werden
- Anzeige von Mittelwerten
- Messung startet einfach durch Knopfdruck
- Schnellstart-Anleitung an der Seite des Messgerätes
- **ACHTUNG!** Messsonde nicht im Lieferumfang enthalten! Bitte separat mitbestellen:



Art.Nr.: FA7000260
239,00 €
(inkl. MwSt., zzgl. Versand)

WILE 251: 50 cm lange Messsonde/-lanze für schwere/eckige Ballen

Art.Nr.: FA7020251 - 45,00 € (inkl. MwSt., zzgl. Versand)

WILE 253: Tellermesssonde für loses Heu/Stroh in einem Behälter (z.B. Eimer)
Länge 24 cm, Durchmesser 16 cm

Art.Nr.: FA7020253 - 64,50 € (inkl. MwSt., zzgl. Versand)

WILE 651: 100 cm Temperaturmesssonde

Art.Nr.: FA7020651 - 84,50 € (inkl. MwSt., zzgl. Versand)

Ihr Nutzen: Mit diesem Gerät sichern Sie Ihre Futterqualität. Die richtige Einlagerungsfeuchte bei Heu, Stroh und Silage gibt Sicherheit bei der Lagerung und schützt vor Zerstörung durch Pilzbefall oder Verrottung. Ideal auch für den Handel mit Heu und Stroh.



Ernte - Getreidelager

Getreide-Belüftungsspeere

Ein Belüftungsspeer beseitigt auftretende Hitzenerster im Getreide. Er wird einfach ins Getreide gesteckt und in die Tiefe gedreht. Dort klimatisiert der Speer das Getreide und wird nach ausreichender Belüftung versetzt.



AirWhisper



AirLance

Technische Daten im Vergleich

Motorleistung	150 W	1,5 KW
Luftleistung	250 m³/h	2.500 m³/h
Länge	2,5 m	3 m
Belüftungsstück perforiert	0,8 m	1,5 m
nicht perforierte Rohrlänge	1,2 m	0,5 m
Länge Einsteckspitze	0,25 m	0,25 m
Gewicht	13 kg	36 kg
Perforation	1,5 mm (auch für Raps)	1,5 mm (auch für Raps)

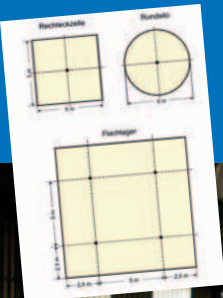
AirWhisper

AirLance*

AS4009003015823
445,00 €
 (inkl. MwSt., zzgl. Versand)

AS4009003015831
1.049,00 €
 (inkl. MwSt., zzgl. Versand)

* Der AirLance kann sowohl saugend als auch blasend (durch Umsetzen des Gebläses) eingesetzt werden.



Getreide-Belüftungssäulen

- Leichtes Einbringen der Säule vor dem Einlagern des Getreides.
- Lüfter durch Schnellverschluss abnehmbar.
- Durch Teleskoprohr einsetzbar bis 5 m Schütthöhe.
- Komplett mit Motorschutzschalter und Stecker.
- Säule beim Entleeren der Zellen leicht erkennbar.
- Hohe Flexibilität.
- Hygienisch durch leichte Reinigung.



AirPillar 150

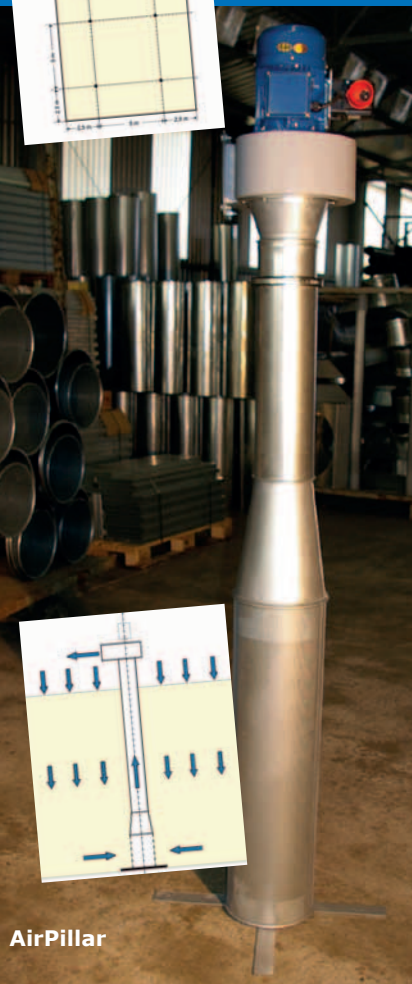
AirPillar 200

Technische Daten im Vergleich

Motorleistung	1,5 KW	1,5 KW
Luftleistung	2.500 m³/h	2.500 m³/h
Länge, eingeschoben	3,4 m	3,4 m
Länge, ausgeschoben	5,3 m	5,3 m
Belüftungskonus	1,5 m	1,5 m
Rohrdurchmesser	150 mm	200 mm
Gewicht	40 kg	40 kg
Perforation	1,5 mm (auch für Raps)	1,5 mm (auch für Raps)

Art.Nr.: ASAP150
1.015,00 €
 (inkl. MwSt., zzgl. Versand)

Art.Nr.: ASAP200
1.226,00 €
 (inkl. MwSt., zzgl. Versand)



AirPillar

Hier das Video zur Funktionsweise vom AirPillar anschauen



Motor und Säule sind jeweils einzeln erhältlich.

Lager und Qualität

Permanente Überprüfung der Ernte im Lager, schonende Belüftung und Temperaturkontrolle sind wichtige Bausteine für den Erhalt der Erntequalität.

Temperaturmeßstab mit Digitalanzeige GT 1

- **1,5 m lang**
- 1 Fühler aus Glasfaserkunststoff
- Messbereich -10 bis +70 °C
- Genauigkeit +/- 1 °C
- Stromversorgung Knopfzelle 1,5 V
- Gewicht 0,35 kg
- Temperaturmessstab GT 1 in Schüttgut einbringen. Am Messmodul Sensorposition einstellen. Abwarten, bis sich die Temperatur von Schüttgutstapel und Fühler in der Stabspitze angeglichen hat. Temperaturwert ablesen. Zur Anzeige der Temperatur am Griff die zweite Sensorposition einstellen. Die Umgebungstemperatur an der Oberfläche des Schüttgutstapels wird angezeigt.

Art.Nr.: PF13321102
102,00 €
(inkl. MwSt., zzgl. Versand)



Temperaturmeßstab mit Digitalanzeige GT 1 - 2,8 m

- **2,8 m lang** - restliche Beschreibung wie vor.
- Bitte Versandkosten beachten: 36,00 € wegen Überlänge.

Art.Nr.: PF13321103
142,00 €
(inkl. MwSt., zzgl. Versand)

Getreide-Probenehmerspeere

Mechanischer Probenehmer für die Entnahme von Körnerfrüchten und Pellets
Die speziell geformten Öffnungen verhindern das Zerschneiden von Körnern oder Pellets.

Probenehmerspeer 1,5 m

Technische Daten:	
Länge:	1,5 m
Durchmesser:	40 mm
Öffnungen:	6
Probenmenge:	ca. 600 g
Werkstoff:	Aluminium
Gewicht:	1,8 kg

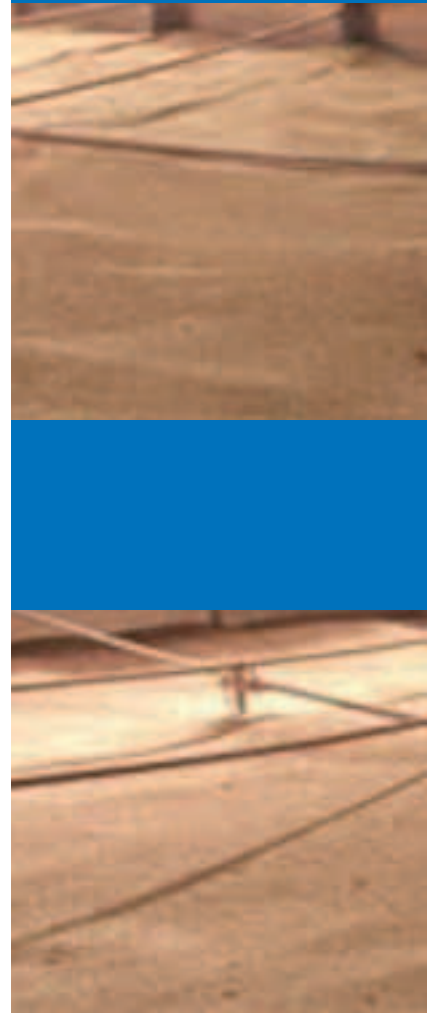
Art.Nr.: PF17200500
190,00 €
(inkl. MwSt., zzgl. Versand)



Probenehmerspeer 2,0 m

Technische Daten:	
Länge:	2,0 m
Durchmesser:	40 mm
Öffnungen:	8
Probenmenge:	ca. 800 g
Werkstoff:	Aluminium
Gewicht:	2,3 kg

Art.Nr.: PF17200510
220,00 €
(inkl. MwSt., zzgl. Versand)



FieldNAV

Precision Farming

ist die zielgerichtete Bewirtschaftung landwirtschaftlicher Flächen. Schlagworte wie teilflächenspezifische Behandlung, Parallelfahren unter Nutzung von GPS definieren diese fortschrittlichen Möglichkeiten. Vermeidung überlappender Flächen sowie die optimale Logistikunterstützung bei Ernte - und Transportketten (FieldNAV) bringen Ihnen erhebliche Kostenvorteile in der landwirtschaftlichen Produktion.



FieldNAV 7 Agrar – Navigation

Da, wo ihr normales Navi aufhört, beginnt unsere Stärke.

- Enthält zusätzlich alle befahrbaren Feld- und Waldwege
- Durchgängiges Routing bis zum Auftragsort wie z.B. Schlag oder Miete
- Berücksichtigung von Gewichten und Durchfahrtshöhen
- Aufzeichnung der Fahrspuren zum Arbeitsort und auf dem Schlag

Mobiles Navigationsgerät Profi PND

- 7 Zoll Gerät
- USB Kabel zum Anschluss an den PC und Ladegerät für Zigarettenanzünder
- Micro SD Karte
- GSM Modul
- Straßendaten, Feld- und Waldwege, 100 x 100 Kilometer

Desktop Software

- Datenübertragung zwischen PC und mobilen Gerät
- Auswahl des Kartenausschnittes
- Verwaltung von Stammdaten wie Betrieben, Schlägen, Maschinen u.ä.
- Zeichnen und Importieren von Schlaggrenzen möglich
- Straßendaten, Feld- und Waldwege, 100 x 100 Kilometer



Art.Nr.: LAFielNav7
1.416,00 €
(inkl. MwSt., zzgl. Versand)



Jetzt Video anschauen!

Optimierte Lösung für Ihr Unternehmen

Von der Feldnavigation (wo sind meine Maschinen), der Spurenaufzeichnung (u.a wichtig als Nachweis für Dienstleistungen im öffentlichen Bereich) bis hin zur kompletten Logistik von Fahrzeugketten – fragen Sie uns:

Wir erarbeiten zusammen Ihre persönliche Betriebsoptimierung.



MoPad PXA 320



MoPad PXA 320

Precision Farming

Flächenvermessung

bleibt im landwirtschaftlichen Sektor eine wesentliche Aufgabe. Sowohl zum einfachen Vermessen oder teilen von Flächen wie auch für professionelle Ansprüche bieten wir die entsprechende Lösung.

Bodenbeprobung

Die regelmäßige Beprobung der landwirtschaftlichen Flächen ist eine Notwendigkeit. Die von uns entwickelte Lösung ist einfach in der Handhabung und entspricht gehobenen Ansprüchen.

Mobile Datenerfassung

Mobile Datenerfassung schnell und einfach. Eine Vielzahl von Informationen fallen täglich an. Sachdaten da erfassen, wo sie entstehen. So wird Datenerfassung effizient.

Mobile Datenerfassung – eine wesentliche Aufgabelandwirtschaftlicher Dienstleister.

Die Software ermöglicht individuelle Anpassungen z.B. bei der Gestaltung der Erfassungsmasken. Die Verwaltung der Daten in Projekten ermöglicht ein übersichtliches und effizientes Arbeiten auch bei einer Vielzahl von Kunden. Sie haben Möglichkeit, Daten aus verschiedenen Formaten zu im- und exportieren. Damit sind unsere Anwendung offen für das Zusammenspiel mit unterschiedlichen Systemen. Es besteht die Möglichkeit verschiedenste Hardware zu verwenden. Vom einfachen Handheld bis zum professionellen Gerät.

AeraControl auf Mopad PXA 320 mit GPS-Rucksack

Standardkonfiguration PXA320:

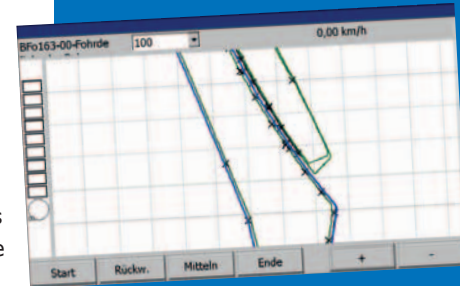
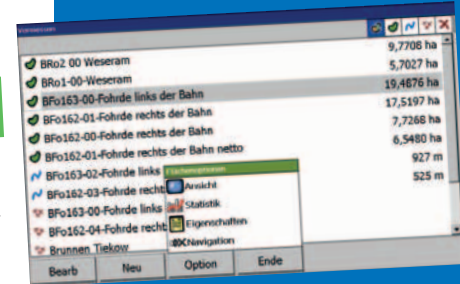
- CF-Kartenschacht
- SD/MMC-Kartenschacht
- Ethernet 10/100 MBit/S (TCP-IP)
- RS232
- USB Host and Slave
- Digitale Ein- und Ausgänge
- Folientastatur
- Lithium Polymer-Akkupack
- 7" tageslichttaugliches Display mit Glastouch
- GSM und GPS Module mit integrierter Antenne
- CPU Modul XScale™ PXA 320 806 MHz, 128 MB RAM, 1GB Flash
- Wireless-LAN 802.11b/g Empfangs- und Sendeeinheit
- Bluetooth v2.0 + EDR Empfangs- und Sendeeinheit
- Exterene Antenne: Garmin GPS 17X HVS
- Rucksack: deuter HYDRO LITE 2.0

LAAREACONTROL
3.439,00 €
(inkl. MwSt., zzgl. Versand)

Software AreaControl

Die Software zur Flächenvermessung zeichnet sich durch folgende Merkmale aus:

- Flächenaufmaß mit Hilfe von GPS und automatische Berechnung der Flächengröße
- Erfassung von Landschaftselementen
- Aufnahme von Punkten
- Unterstützung aller gängigen DGPS-Empfänger mit NMEA Datenausgabe
- Übergabe der erfassten Daten in universellen Dateiformaten (Shape, KML) für GIS Anwendungen
- Übergabe von Koordinaten an Behörden in länderspezifischen Gaus-Krüger Format
- Übernahme von Koordinaten im Gaus-Krügerformat und als Shape Dateien
- Ablage und Organisation in Projekten Flächenteilung und Landschaftselemente Statistik
- Berechnung der Abweichung
- Erfassung von Sachdatenfeldern, Vorbelegung von Codesetshapefiles, Anzeige von Rasterkarten und Orthofotos



TRACK-Guide II - Parallelfahren und ISOBUS

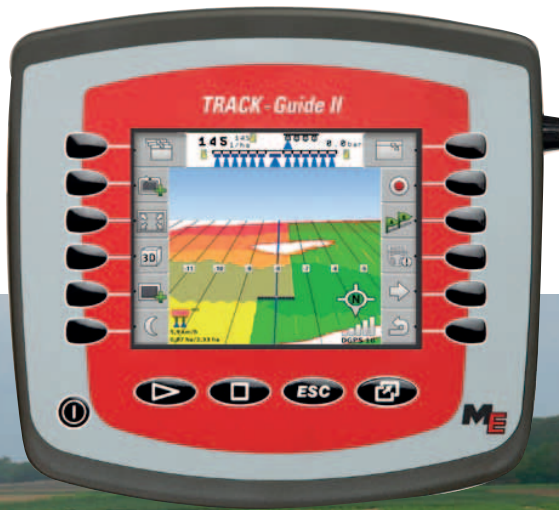
- TRACK-Guide II ist das leistungsstarke Parallelfahrssystem
- TRACK-Guide II ist der Alleskönner im Bereich der Lenksysteme.
- Mit den neuen Funktionen des TRACK-Guide II ist das Terminal universell einsetzbar.

Ihr Nutzen:

Es kann nicht nur als Lenkhilfe, sondern auch als ISOBUS-Maschinensteuerung genutzt werden. Durch das neue Soft- und Hardwarekonzept ist das Gerät mit einer beispiellosen Variabilität ausgestattet. Anhand von Freischaltungen (Apps) und Erweiterungsoptionen hat der Anwender die Möglichkeit, das Terminal je nach Bedarf aufzurüsten. Dies ist Sicherheit für die Zukunft und kostentechnisch planbar.

Parallelfahren mit TRACK-Leader

In der Grundausrüstung des TRACK-Guide II enthalten ist die Funktion TRACK-Leader, ein einfach zu bedienendes Parallelfahrssystem für parallele Spuren und Konturen. Im unteren Bereich des Displays ist die Maschine mit der dazugehörigen Leitlinie grafisch dargestellt. Im oberen Teil des Displays, dem Header, ist ein Lightbar nachgebildet. Dabei zeigt der untere Balken den momentanen Abstand zur Ideallinie und der obere eine Vorschau an. Das System bietet die Möglichkeit, Hindernisse zu markieren. Mit Hilfe der Funktion SECTION-View wird dem Fahrer angezeigt, dass Teilbreiten ein- bzw. auszuschalten sind. Neben den Feldgrenzen lassen sich die Hindernisse und Fahrspuren von jedem Feld speichern. Felder und Maschinen lassen sich durch die Vergabe von Namen übersichtlich verwalten. Unterbrochene Arbeitsvorgänge können gespeichert und jederzeit fortgesetzt werden.



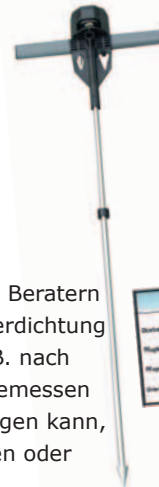
LAME30302710
2.355,00 €
(inkl. MwSt., zzgl. Versand)



Penetrometer zur Bodendichtebestimmung

- Messgerät zur Bestimmung von Bodenverdichtung.
- Messung des mechanischen Widerstandes im Boden.
- Ermittlung der Verdichtung in unterschiedlichen Tiefen.
- Zwei konische Spitzen werden mitgeliefert: Eine mit größerem Durchmesser für leichteren und eine feinere für schweren und harten Boden.

Einsatzbereiche: Das Penetrometer bietet Landwirten, Lohnunternehmern und Beratern eine wichtige Entscheidungshilfe. Mit dem Gerät lässt sich der Grad der Bodenverdichtung in unterschiedlichen Tiefen ermitteln. So kann auf Schäden im Bodengefüge, z.B. nach einer zu nassen Bestellung oder der Ernte unter ungünstigen Bedingungen, angemessen reagiert werden. Die Bodenbearbeitung, als Reaktion auf gemessene Verdichtungen kann, wenn nötig, in über die Maßen verdichteten Bereichen tiefer durchgeführt werden oder eine partielle, in schweren Fällen ganzflächige Lockerung notwendig machen. Der Penetrometer ist ein einfaches, preiswertes Hilfsmittel zur Messung des mechanischen Widerstandes im Boden.



Art.Nr.: FA08180
228,00 €
(inkl. MwSt., zzgl. Versand)

TDR Fieldscout - das mobile Meßgerät für Bodenfeuchte von Spectrum Technologies

Das erste wirklich mobile Meßgerät für Bodenfeuchte - TDR Fieldscout einfach in den Boden einstecken, Messung vornehmen und weiter! **TDR Fieldscouts sind besonders geeignet für:** Messen der flächigen Verteilung der Bodenfeuchte bei Regnern, oder entlang von Tropfschläuchen. Prüfen der Bodenfeuchte für den Saataufbau, Steuerung der Bewässerung bei flach wurzelnden Kulturen oder bei Golf & Grünflächen. Die Fieldscout Geräte arbeiten mit der TDR Technik. Die Messung der volumetrischen Bodenfeuchte mit TDR (Time Domain Reflectometrie) ist sehr genau, schnell und seit vielen Jahren bewährt.

Der TDR Fieldscout hat folgende Eigenschaften:

- Das Gerät ist mobil, kein dauerhafter Einbau des Sensors auf der Fläche.
- Eine Messung dauert nur Sekundenbruchteile, dadurch kann die Bodenfeuchtigkeit sehr rasch an einer Vielzahl von Stellen gemessen werden.
- Das Gerät mißt den volumetrischen Wassergehalt des Bodens zwischen 0 % und Feldkapazität.
- Im Gerät sind zwei Kalibrierungen bereits fest einprogrammiert: Standard (für die meisten Böden) und Ton (für Böden mit einem Tonanteil von über 27 %).
- Genauigkeit mit den werksseitigen Kalibrierungen +/- 3 %.
- Eine eigene bodenspezifische Kalibrierung ist möglich.
- Drei Meßtiefen stehen zur Auswahl: 7,5 cm, 12 cm und 20 cm.
- Die Messung zeigt den durchschnittlichen Wassergehalt des geprüften Bodenprofils (= der Länge der TDR Meßnadel).
- Das Gerät bildet automatisch den Durchschnitt aller Messungen einer Meßserie.
- Mit der mitgelieferten Software können feldspezifische Optimalbereiche (max. für zwei Bodenarten) erstellt werden (= Irrigation / Bewässerungs Mode). Hier erfolgt die Anzeige in einem dimensionslosen Wert zwischen 0 und 100. Im Irrigation Mode wird eine feldspezifische Ober- und Untergrenze der Bodenfeuchtigkeit festgelegt. Das LCD zeigt dann die Wassermenge (in mm), die notwendig ist, um den Boden vom Ist-Zustand wieder bis zur definierten Obergrenze mit Wasser zu füllen.
- An den TDR Fieldscout 300 kann ein GPS Empfänger (nicht enthalten) angeschlossen werden. Ist ein GPS Empfänger angeschlossen, wird jeder Messung eine Georeferenz zugeordnet und im Datalogger gespeichert. Damit wird die flächige Verteilung der Bodenfeuchtigkeit festgehalten. Alle Messungen mit dem TDR Fieldscout 300, auch die Werte mehrerer Meßserien, werden automatisch im eingebauten Datalogger gespeichert (max. 2700 Messungen ohne GPS Referenz, max. 1250 Messungen mit GPS Referenz).



Art.Nr.: MTTDR300
1.120,00 €
(inkl. MwSt., zzgl. Versand)



PH-K12 - Handmessgerät für pH-Wert im Koffer

Das PH-K12 ist ein seit vielen Jahren bewährtes, kompaktes tragbares Messgerät für den pH-Wert mit automatischer Temperaturkorrektur zum Einsatz in Flüssigkeiten, Substraten und im Boden.

Technische Daten:

- Messbereich 0,0 bis 14,0 pH
- Auflösung 0,01 pH
- Genauigkeit +/- 0,02 pH über gesamten Messbereich
- Sensor Gel gefüllte pH Elektrode mit 3 Keramik Diaphragmen
- Automatische Temperatur-Kompensation
- Automatische Kalibrierung zwischen pH 4, 7, und 10, 2-Punkt
- Batterie 9V Block, Lebensdauer > 4000 Messungen
- Gehäuse/Bedienfeld spritzwassergeschützt
- Abmessungen 180 mm x 85 mm x 50 mm
- Inkl. Transportkoffer, Pufferlösung pH 4,0 / 7,0 und KCL Aufbewahrungslösung.

Art.Nr.: MTPHK12
410,00 €
 (inkl. MwSt., zzgl. Versand)



PH-TM2 - Taschenmessgerät für pH-Wert und Temperatur

Das PH-TM2 ist ein wassergeschütztes Taschenmessgerät für pH-Wert und Temperatur zum Einsatz in Flüssigkeiten mit austauschbarem Sensor. Zweizeilige Anzeige (LCD) und eingebauter HOLD Funktion. Das Gerät zeigt die Stabilität der Messung.

Technische Daten:

- Messbereich: 0,0 bis 14,0 pH / -5,0 bis 60,0 °C
- Auflösung: 0,1 pH / 0,1 °C
- Genauigkeit: +/- 0,1 pH, +/-0,5 °C
- Kalibrierung: Automatisch, 1 oder 2 Punkt (pH 4, 7 oder 10)
- Temperatur-Kompensation: automatisch von -0,5 bis 60,0 °C
- Stromversorgung: 4 x 1.5V / ca. 300 Stunden, Auto-off: ja
- Einsatzbedingungen: 0 bis 50 °C, rel. LF max 100 %
- Lieferumfang: Gerät, EC Pufferlösung, Schutzkappe, Batterien und Anleitung

Art.Nr.: MTPHTM2
70,20 €
 (inkl. MwSt., zzgl. Versand)



EC-TM2 - Taschenmessgerät für EC Wert, TDS und Temperatur

Das EC-TM2 ist ein wassergeschütztes Taschenmessgerät für EC Wert, TDS (total dissolved solids) und Temperatur zum Einsatz in Flüssigkeiten mit austauschbarem Sensor. Zweizeilige Anzeige (LCD) und eingebauter HOLD Funktion. Weiterhin zeigt das Gerät die Stabilität der Messung, und hat eine automatische Temperaturkompensation. Der EC / TDS Umrechnungsfaktor kann vom Nutzer eingestellt werden.

Technische Daten:

- Messbereich: 0 bis 20,00 mS/cm / 0 bis 10,00 ppt / 0 bis 60,0 °C
- Auflösung: 1 µS/cm / 1 ppm / 0,1 °C
- Genauigkeit: +/- 2 % EC und TDS / +/- 0,5 K über gesamten Messbereich
- Kalibrierung: Automatisch, 1 Punkt (12,88 mS/cm / 6,44 ppt / 9,02 ppt)
- TDS Faktor: Wählbar von 0.45 bis 1.00
- Temperatur-Kompensation: Automatisch von 0 bis 60,0 °C
- Batterie Typ: 4 x 1.5V
- Lebensdauer: ca. 100 Std., Auto-off: Ja, nach 8 Minuten Inaktivität
- Einsatzbedingungen: 0 bis 50 °C; rel. LF max 100 %
- Lieferumfang: Gerät, EC Pufferlösung (12,88 mS/cm), Schutzkappe, 4 x 1.5V Batterien und Anleitung.

Art.Nr.: MTECTM2
70,20 €
 (inkl. MwSt., zzgl. Versand)



Tensiometer

Allgemein: Tensiometer haben sich bereits seit Jahrzehnten tausendfach in der Praxis bewährt, und sind ideal zur Steuerung von Tropfbewässerungssystemen geeignet.

Dies bietet für die Bewässerungssteuerung viele **Vorteile:**

- Ein sehr genaues Meßergebnis - auch bei geringer Saugspannung
- Einfache Interpretation der Meßwerte
- Die Meßwerte sind von Standort zu Standort übertragbar
- Der Meßwert wird nicht durch den EC Wert der Bodenlösung beeinflusst

Funktionsweise: Tensiometer bestehen aus einer porösen Keramikspitze, einem Schaft und einem luftdicht aufgesetzten Manometer oder Druckumformer. Zum Betrieb müssen Tensiometer mit Wasser gefüllt sein. Das Wasser im Inneren des Tensiometers steht über Poren der Keramik mit dem Bodenwasser in Verbindung. Trocknet der Boden ab, „zieht“ das Bodenwasser am Wasser im Inneren des Tensiometers, und im Tensiometer entsteht ein Unterdruck, der vom Manometer angezeigt wird. Dieser Unterdruck entspricht der Saugspannung des Bodenwassers, der üblicherweise in hPa (= m/bar) oder centibar (=10 hPa) angegeben wird. Sobald der Boden feuchter wird, läßt die Saugspannung nach, Wasser läuft zurück in den Tensiometerschaft. Dabei geraten zwangsläufig winzige Mengen Luft in den Schaft, so daß sich nach einiger Zeit die Wassermenge im Schaft verringert und das Tensiometer nachgefüllt werden muß. Nach der Saison müssen Tensiometer aus dem Boden entfernt werden, um Frostschäden zu vermeiden.

T2 Robust - die ideale Lösung für Anbau im Freiland

Wartungsfreundlich durch robusten Schaft mit hohem Wasserhaltevermögen und immerdicht Silikonkappe. Das Manometer ist ebenfalls mit selbsterklärender Farbcodierung zur schnellen und einfachen Interpretation des Meßwertes auch durch ungelernete Arbeitskräfte ausgestattet.

Technische Daten:

- Maßeinheit: mbar (= hPa)
- Meßbereich: 0 - 600 mbar / hPa Saugspannung
- Manometer: Genauigkeitsklasse 1,6 (+/- 1,6 % max.)
- Verschluß: immer-dicht Silikonkappe
- Schaftstärke: AD 22 mm, ID 16 mm, Wandstärke 3 mm
- Tonspitze: 5 cm

Typische Anwendungen:

Erdbeeren, Beerenobst, Feingemüse, Spargel im Freiland, sowie im Tunnelbau und Anbau unter Glas. Baum- und Rebschule, Hopfen und Baumobst.



T2 seitlich ablesbar (Preis inkl. Mwst)			T2 von oben ablesbar (Preis inkl. Mwst)		
Art.-Nr.	Artikel	Preis	Art.-Nr.	Artikel	Preis
MTT2-v-20	T2 20 cm Messtiefe	45,20 €	MTT2-q-20	T2 20 cm Messtiefe	47,60 €
MTT2-v-30	T2 30 cm Messtiefe	46,40 €	MTT2-q-30	T2 30 cm Messtiefe	48,70 €
MTT2-v-50	T2 50 cm Messtiefe	47,60 €	MTT2-q-50	T2 50 cm Messtiefe	49,90 €
MTT2-v-60	T2 60 cm Messtiefe	48,70 €	MTT2-q-60	T2 60 cm Messtiefe	51,10 €
MTT2-v-90	T2 90 cm Messtiefe	51,10 €	MTT2-q-90	T2 90 cm Messtiefe	53,50 €



Feuchtemessung

**Sie betreiben eine Biogasanlage und rechnen auf Basis der Trockensubstanz?
Sie benötigen exakte Werte zu Trockenmassesubstanz für Ihre Fütterung?
Mit unseren Produkten zur Feuchtebestimmung erhalten Sie genaue Daten für
Ihren Betriebserfolg!**

Feuchtebestimmer MLB 50-3N

Gehobener Standard bei der Feuchtebestimmung

- Das ideale Gerät zur Bestimmung der Trockensubstanz
- 3 Anzeigen für Temperatur, Trocknung in % und Trocknungszeit
- Der letzte Messwert bleibt solange im Display stehen, bis er durch eine neue Messung überschrieben wird
- Applikationstabelle mit vielen Beispielen aus der Praxis in der Bedienungsanleitung
- 1 Halogen-Quarzglasstrahler 400 W
- 10 Probeschalen inklusive
- nicht eichfähig, max. Last 50 g
- Auflösung: 0,001 g oder 0,01 %
- Abmessungen 170 x 300 x 180 mm
- Temperaturbereich 50-160 °C

Einsatzbereich: Praktische Landwirtschaft, Beratung, Pferdehaltung

Bestimmung der Feuchtigkeit z.B. Maissilage und Flüssigfutter

Ihr Nutzen: Die richtige Einlagerungsfeuchte bei Silage gibt Sicherheit bei der Lagerung und schützt vor Zerstörung durch Pilzbefall oder Verrottung

Art.Nr.: KEMLB-50-3N
1.390,00 €
(inkl. MwSt., zzgl. Versand)



WILE BIO Holzfeuchtemesser - Moisture Wood

Das Gerät misst den Feuchtigkeitsgehalt der verschiedenen Arten von Holzspänen, die typischerweise als feste Brennstoffe in Kraftwerken verwendet werden. Das Messgerät liefert Ergebnisse von Holzspänen, groben Spänen und feinen Schlagabraum-Chips. Der Messbereich erstreckt sich bis zu 70 % Feuchtigkeit. Die Anzeige zeigt den Feuchtigkeitsgehalt des Materials in Gewichtsprozent. Der Messbereich für Hackschnitzel ist 12-40 % und für Schlagabraum Chips 30-70 %. Die Methode der Feuchtigkeitsgehalts-Definition basiert auf der technischen Spezifikation CEN / TS 14774-1:2004, die in der Europäischen Union eingesetzt wird. Für die Auswertung des Feuchtigkeitsgehaltes der Hackschnitzel direkt aus dem Speicher-Heap oder von der Last. Es ist auch möglich, die Probe des Materials in einem Eimer zu sammeln und die Messung in ihm vorzunehmen.

Die Messung selbst geschieht in einem kugelförmigen Zone, die zwischen dem Metall der Sonde und dem Schalenteil befindetet.

Der Durchmesser der Meßzone ist etwa 20 cm.

Art.Nr.: FA7030250
560,00 €
(inkl. MwSt., zzgl. Versand)



Biomassefeuchtemesser FS_3

- Elektronisches Schnelltestgerät mit Kalibrierungen für 15 Biomassearten wie Hackgut, Rinden, Pellets, Hobel und Sägespäne usw.
- Biomassesorte auswählen, eingewogene Probe in das Messgerät einfüllen und der Wassergehalt des Hackgutes kann sofort bestimmt und abgelesen werden
- Messbereich bis max. 60 % (je nach Kennlinie)
- Auflösung: 0,5 % bei Materialfeuchte und 0,5 °C Materialtemperatur
- Automatische Temperaturkompensation
- Betriebstemperatur: 0 °C bis +40 °C
- 128 x 64 Matrixdisplay
- Spannungsversorgung: 3 Stk. 1,5 V AA Alkaline Batterien
- Abmessungen 490 x 290 x 300 mm
- Gewicht ca 5,5 kg
- Optionales Zubehör: Digitalwaage, Drucker, Softwarepaket inkl. Daten, Linkkabel

Art.Nr.: SHFS_3B
2.070,00 €
(inkl. MwSt., zzgl. Versand)

Preisrechenwaagen

Es gibt mehrere Anwendungsbereiche für Waagen. Zum einen Handelswaagen mit denen ein Gewicht ermittelt wird – diese müssen geeicht sein. Kontrollwaagen, wie sie häufig in der Landwirtschaft eingesetzt werden sind in der Regel nicht geeicht. Die Genauigkeit einer Waage hat nichts mit der Eichung zu tun – sondern der Einsatzzweck entscheidet. Unser Waagen-Sortiment umfasst ein großes Spektrum an Tischwaagen, Preisrechnenden Waagen, Zählwaagen, Plattformwaagen, Edelstahlwaagen, Boden- und Palettenwaagen, Wiegehubwagen, Komponenten (Auswertegeräte & Wägebrücken), hochlastigen Kranwaagen sowie Achslast- und Tierwaagen.

Ist Ihre Waage (Ihr Wiegebereich) nicht dabei - fragen Sie uns - wir haben Waagen in allen Größen und Wiegebereichen. (Telefon 0 59 71 - 80 31 10)

Preisrechenwaage RXB 6K2M & RXB 15K5M

Kompakte Einsteiger-Ladenwaagen und Eichzulassung [M]

bis 6 kg, Auflösung 2 g

bis 15 kg, Auflösung 5 g

Hinweis: Für die eichpflichtige Anwendung die Eichung bitte direkt mitbestellen, eine nachträgliche Erst-Eichung ist nicht möglich. Für die Eichung im Werk, benötigen wir die vollständige Adresse des Aufstellungsortes.

- Große hinterleuchtete LCD-Displays, Ziffernhöhe 18 mm
- Grundpreis-Eingabe in €/kg oder €/100 g umschaltbar über Tastenfeld
- FIX-Taste: eingestellter Grundpreis für weitere Wägungen desselben Artikels speicherbar
- Schmutzabweisende Bauweise durch Wasserrinnen am Gehäuserand und Dichtungsringen über den oberen Gehäuseinlässen
- Akku-Betrieb intern, serienmäßig, Betriebsdauer ca. 200 h, Ladezeit 8 h, Ladestandsanzeige im Display
- Energieverwaltung: Hinterleuchtung geht nach 5 sec aus oder manuell abschaltbar
- Zweitanzeige auf der Kundenseite, serienmäßig. Nur bei Modellen ohne Hochanzeige

Messtechnische Daten

Messbereich Max	6 kg	15 kg
Ablesbarkeit d	2 g	5 g
Reproduzierbarkeit		2 g
Linearität		+/- 4 g
Einschwingzeit s		2 s
Empfindlichkeitsdrift °C		10*10 ⁻⁶

Eichtechnische Daten

Eichklasse	III
Eichwert e	2 g
Mindestlast	40 g

Umgebungsbedingungen

zulässige Umgebungstemperatur	-10°C - 40°C
zulässige Luftfeuchtigkeit der Umgebung	15 % - 85 %

Geräteausstattung

Arbeitsschutzhaube, Serien-Akku, Verfügbare Stromversorgung: EURO & UK, Stand-by-Funktion, Fußschrauben Dosenlibelle, frei eingebbarer Umrechnungsfaktor: 0, internes Justiergewicht: 0, empfohlenes Justiergewicht: 5 kg (M2); 1 kg (M2)

Abmessungen / Materialien / Gewichte

Abmessungen Gehäuse B x T x H in mm	300 x 330 x 110
Material des Gehäuses	Plastik
Bruttogewicht kg	6.9 kg
Nettogewicht kg	4.8 kg
Abmessung Wägeplatte (Ø / B x T)	300 x 225 mm

Waagen & Wiegen



Optionale Eichung für Ladenwaage

Art.Nr.:
KE-Eichung965-228
59,50 €
(inkl. MwSt., zzgl. Versand)

Art.Nr.: KERXB6K2M
245,00 €
(inkl. MwSt., zzgl. Versand)

Art.Nr.: KERXB15K5M
245,00 €
(inkl. MwSt., zzgl. Versand)



Preisrechenwaage RFB

Kompakte Einsteiger-Ladenwaagen mit Schutzgrad IP65 und Eichzulassung [M]

- Schmutzabweisende Bauweise durch Wasserrinnen am Gehäuserand und Dichtungsringen über den oberen Gehäuseeinlässen
- IP65: Geschützt gegen Staub und Spritzwasser
- IP-Schutz nur im Akku-Betrieb und ohne RS 232 Nutzung
- Zweitanzeige an der Waagerrückseite serienmäßig
- Drei Displays für: Verkaufspreis, Grundpreis, Gewicht
- Grundpreis umschaltbar von €/kg auf €/100 g
- 4 Direktpreis-Tasten für häufig wiederkehrende Artikelpreise
- Hohe Mobilität dank Akkubetrieb und geringem Eigengewicht
- Kompakte Abmessungen, vorteilhaft bei eingeschränkten Platzverhältnissen
- Große hinterleuchtete LCD-Displays, Ziffernhöhe 15 mm
- Akkubetrieb intern, serienmäßig, Betriebsdauer ca. 40 h, Ladezeit ca. 12 h., Akkuladestandsanzeige

Technische Daten, bei allen Modellen gleich:

- Mindest-Stückgewicht: Stückzählung • Wägeplatte (Ø / B x T): 200 x 260 mm



Optionale Eichung für Ladenwaage

Art.Nr.: KE-Eichung965-228
59,50 €
 (inkl. MwSt., zzgl. Versand)

Modell:	RFB3K1IPM	RFB6K2IPM	RFB15K5IPM
Messbereich max	bis 3 kg	bis 6 kg	bis 15 kg
Ablesbarkeit d	1 g	2 g	5 g
Reproduzierbarkeit	1 g	2 g	5 g
Eichwert e	1 g	2 g	5 g
Mindestlast min	20 g	40 g	100 g
Linearität	+/- 1 g	+/- 2 g	+/- 5 g
Art.Nr.:	KERFB3K1IPM	KERFB6K2IPM	KERFB15K5IPM
Preis (inkl. MwSt., zzgl. Versand)	275,00 €	275,00 €	275,00 €

RFS 15K5HM

Hochwertige Ladenwaage mit Bondrucker

- Ideal für Ladengeschäfte, Marktstände, Hofläden, Direktverkauf ab Plantage, etc.
- Interner Drucker: Robuster Hochgeschwindigkeitsdrucker, schnelles und einfaches Wechseln der Papierrolle dank der innovativen Papierfachkonstruktion, Druckbild-Formatierung: verschiedene Vorlagen verfügbar, die mittels der alphanumerischen Tastatur individuell angepasst werden können
- Akku-Betrieb intern, serienmäßig, Betriebsdauer bis zu 200 h, Ladezeit ca. 12 h, Akkuladestandsanzeige über dreifarbiges LED
- Grundpreis umschaltbar von €/kg auf €/100 g
- 28 Direktpreis-Tasten für häufig wiederkehrende Artikelpreise, sowie 99 zusätzliche Speicherplätze (PLU)
- Auto-Clear-Taste. Eingestellter Grundpreis wird bei entlasteter Waage automatisch gelöscht
- Einfache Bedienung: benutzerfreundliche Bearbeitung von PLU, Preiseingabe, Preisänderung, etc. über alphanumerische Tastatur
- Hochanzeige hinterleuchtet, auf Stativ, Höhe 480 mm
- Drei Displays für: Verkaufspreis, Grundpreis, Gewicht
- Hohe Mobilität: dank Akkubetrieb, kompakter, flacher Bauweise und geringem Eigengewicht

KERFS 15K5HM
655,00 €
 (inkl. MwSt., zzgl. Versand)

Technische Daten:

- Ablesbarkeit d: 5 g
- Mindest-Stückgewicht: Stückzählung
- Wägeplatte (Ø / B x T): 370 x 240 mm
- Eichwert e: 5 g
- Reproduzierbarkeit: 5 g
- Messbereich Max: 15000 g
- Mindestlast Min: 100 g
- Linearität: +/- 10 g



Weitere Modelle verfügbar - sprechen Sie uns an!

Mobile Waagen

Wiegen und Transportieren in einem Arbeitsgang. Dies vereinfacht Lagerabläufe. In nur einem Arbeitsgang ermitteln Sie den genauen Gewichtswert einer Last und bringen diese gleichzeitig an ihren Bestimmungsort.

Wiegehubwagen

Ideales Einstiegsmodell in die Welt des mobilen Wiegens

- Merkmale:**
- Sehr wendig dank kompakter Bauweise und niedrigem Gewicht
 - Besonders robust durch Verlegung der empfindlichen Komponenten aus der Lastgabel in den geschützten Gehäusebereich
 - Dadurch ebenfalls geeignet für schwere Anwendungen im Produktionsbereich und an Bord von Lastwagen
 - Niedrige Bauhöhe der Lastgabel für einfaches Einfahren in niedrige Paletten
 - **A** Anzeigegerät: IP65 - geschützt gegen Staub und Spritzwasser
 - **B** Lastbereich: IP67 - Schutz der Wägezellen gegen Staub und Wasser, sowie kurzzeitigen Einsatz im Nassbereich
 - Schwenkbereich 204 °, Vollgummi-Lenkräder auf Alufelgen
 - Speziell konstruiert für allgemeine Kontrollwiegungen, z.B.: Plausibilitätskontrolle beim Wareneingang, Ermitteln von Speditionsgewichten, Vermeiden von Überladung, Sicherheitskontrolle

Bedienung: **1** Lastgabel auf Referenzhöhe pumpen, **2** Einschalten und anschließend Trieren, **3** Lastgabel ablassen und Wägegut aufstellen, **4** Wiegen: Lastgabel auf Referenzhöhe pumpen, **C** Transportposition, **D** Wiegeposition

- Startbereit: Batterien inklusive (4x 1,5V AA). AUTO-OFF Funktion zur Batterieschonung. Betriebsdauer ca. 1 Jahr/ca. 3000 Wägungen.

- Technische Daten:**
- Messbereich Max.: 2200 kg
 - Reproduzierbarkeit: 10 kg
 - Linearität: +/- 10 kg (Angabe RAVAS 20kg Genauigkeit)
 - Empfindlichkeitsdrift °C: $10 \cdot 10^{-6}$
 - Ladestandsanzeige im Display
 - Anzeigegerät mit großem LCD-Display mit Ziffernhöhe 18 mm
 - Ablesbarkeit d: 5 kg
 - Einschwingzeit s: 3 s

Art.Nr.: KEVHE2T5N
1.120,00 €
(inkl. MwSt., zzgl. Versand)

Wiegehubwagen mit großer Anzeige, integriertem Drucker und Akku

- PRE-TARE Funktion für manuellen Vorabzug eines bekannten Behältergewichts
- Anzeigegerät: IP65 - geschützt gegen Staub und Spritzwasser
- Lastbereich: IP67 - Schutz der Wägezellen gegen Staub und Wasser, sowie kurzzeitigen Einsatz im Nassbereich
- Schwenkbereich 206 °, Vollgummi-Lenkräder auf Alufelgen
- Tandembereifung der Lastrollen für besseres Überfahren von Schwellen und Hindernissen
- Akkubetrieb intern, serienmäßig, Betriebsdauer bis zu 15 h, Ladezeit ca. 12 h
- Integrierter Thermodrucker, serienmäßig, Ausdruck mit Datum und Uhrzeit, Papierbreite 58 mm, 20 Zeichen/Zeile, Ausdrucksgeschwindigkeit bis zu 45 mm/sek
- Temperaturbereich (Umgebung) -10 °C / +40 °C, zulässige Luftfeuchtigkeit 95 %
- Großes LCD-Display, Ziffernhöhe 52 mm

- Messtechnische Daten**
- Messbereich Max.: 2000 kg
 - Ablesbarkeit d: 1 kg
 - Reproduzierbarkeit: 1 kg
 - Linearität: +/- 2 kg
 - Empfindlichkeitsdrift °C: $10 \cdot 10^{-6}$

Art.Nr.: KEVFS2T1
1.920,00 €
(inkl. MwSt., zzgl. Versand)

Waagen & Wiegen



Waagen & Wiegen

Hänge- und Kranwaagen: stets griffbereit bis zum Spitzenmodell mit 10 t



Hängewaagen / Plattformwaagen

Hängewaage KEHCB - die Praktische: 4 Modelle bis 200 kg

Merkmale

- Multi Data-Hold Funktion: Durch Drücken der Hold-Taste wird...
 - die Gewichtsanzeige für 5 Sekunden „eingefroren“
 - die Gewichtsanzeige bis zur Betätigung einer beliebigen Taste „eingefroren“
- Bei Wägestillstand wird ...
 - die Gewichtsanzeige automatisch für 5 sec „eingefroren“
 - die Gewichtsanzeige automatisch bis zur Betätigung einer beliebigen Taste „eingefroren“
- LCD-Display, Ziffernhöhe 12 mm
- Spitzenlast-Anzeige (Peak-Hold), Messfrequenz 5 Hz
- Startbereit: Batterien inklusive, 3x 1.5V AA, Betriebsdauer ca. 300 h

Art.Nr.: KEHCB20K50	20 kg	Auflösung:	50 g	98,00 €	(inkl. MwSt., zzgl. Versand)
Art.Nr.: KEHCB50K100	50 kg	Auflösung:	100 g	103,00 €	(inkl. MwSt., zzgl. Versand)
Art.Nr.: KEHCB100K200	100 kg	Auflösung:	200 g	123,00 €	(inkl. MwSt., zzgl. Versand)
Art.Nr.: KEHCB200K500	200 kg	Auflösung:	500 g	112,00 €	(inkl. MwSt., zzgl. Versand)

Plattformwaage ECB

Produktbeschreibung

- Einfache Bedienung über nur 2 Tasten
- Justierprogramm CAL, Prüfgewichte gegen Mehrpreis
- Diese Waage eignet sich besonders für den mobilen Einsatz dank ihres Batteriebetriebs und ihrer flachen Bauweise
- Schnelle Anzeige, Einschwingzeit nur ca. 2 sec.

Option: Akku-Betrieb extern, Betriebsdauer ca. 270 h, Ladezeit ca. 10 h, KERN KS-A01

Messtechnische Daten

- Messbereich Max.: 10.000 g
- Ablesbarkeit d: 5 g
- Reproduzierbarkeit: 5 g
- Linearität: +/- 10 g
- Einschwingzeit s: 2 s
- Empfindlichkeitsdrift °C: $10 \cdot 10^{-6}$

Umgebungsbedingungen

- zulässige Umgebungstemperatur: 5 °C - 35 °C
- zulässige Luftfeuchtigkeit der Umgebung: 80 %

Geräteausstattung

- Akku Optional
- Batteriebetrieb 6 x 1.5 V AA, Laufzeit: 100 Std.
- Auto-Off-Funktion: 3 min
- Verfügbare Stromversorgung: EURO, UK, US
- Waagenanzeige Typ: LCD with backlight
- Waagenanzeige Ziffernhöhe: 14 mm
- Wiegeeinheit: kg

Abmessungen / Materialien / Gewichte

Abmessungen Gehäuse: B x T x H mm - 320 x 300 x 60 mm
Material des Gehäuses: plastic
Abmessungen Verpackung: B x T x H mm - 370 x 330 x 100 mm
Bruttogewicht kg: 2, kg
Nettogewicht kg: 1.7 kg
Abmessung Wägeplatte: (Ø / B x T) 320 x 260 mm

Art.Nr.: KEECB10K5	10 kg	Auflösung:	5 g	115,00 €	(inkl. MwSt., zzgl. Versand)
Art.Nr.: KEECB20K10	20 kg	Auflösung:	10 g	115,00 €	(inkl. MwSt., zzgl. Versand)
Art.Nr.: KEECB50K20	50 kg	Auflösung:	20 g	115,00 €	(inkl. MwSt., zzgl. Versand)

AKKU Pack
Akku-Pack, intern (Euro) für die Serie PCB, FKB_A, **ECB**, ECE
Art.Nr.: KEPCBA01
53,00 €
(inkl. MwSt., zzgl. Versand)



FVN Tischwaage

Premium-Tischwaage mit Eichzulassung [M] und höchstem Schutzgrad

Produktbeschreibung:

Die Robuste für den Einsatz draußen!

Hinweis: Für die eichpflichtige Anwendung die Eichung bitte direkt mitbestellen, eine nachträgliche Erst-Eichung ist nicht möglich. Für die Eichung im Werk, benötigen wir die vollständige Adresse des Aufstellungsortes.

- Edelstahlgeschütztes Gehäuse, dadurch rostfrei und leicht zu reinigen
- Fill-to-target Funktion: Zielgewicht manuell programmierbar. Das Erreichen des Zielwertes wird durch ein akustisches und optisches Signal angezeigt.
- Wiegen mit Toleranzbereich (Checkweighing)
- Klassifizieren: gleichartige Gegenstände werden automatisch entsprechend ihrer Masse in vorgegebene Klassen eingestuft (bis zu 15 Klassen).
- IP 68 Schutz: höchste Schutzklasse gegen Staub und Wasser, dadurch sehr robust und langlebig. Ideal für raue Umgebungsbedingungen. Sogar Untertauchen der Waage in Wasser möglich.
- Robustes Wiegesystem sogar im Kühlbereich einsetzbar
- Griffmulden an der Unterseite zum bequemen Transport der Waage
- Startbereit: Batterien Size D (4 x 1,5 V) inklusive. Betriebsdauer ca. 1400 h.
- AUTO-OFF Funktion nach 3 min ohne Laständerung zur Batterieschonung, abschaltbar.
- Stückzählung

Messtechnische Daten

- Messbereich Max.: 15.000 g
- Ablesbarkeit d: 5 g
- Reproduzierbarkeit: 5 g
- Linearität: +/- 5 g
- Einschwingzeit s: 2 s
- Empfindlichkeitsdrift °C: $10 \cdot 10^{-6}$

Eichtechnische Daten

- Eichklasse: III
- Eichwert e: 5 g
- Mindestlast: 100 g
- Eichung im Werk möglich

Umgebungsbedingungen

- Zulässige Umgebungstemperatur: -10 °C bis +40 °C
- Zulässige Luftfeuchtigkeit der Umgebung: 30 % bis 95 %

Geräteausstattung

- Arbeitsschutzhaube
- Batterien: 4 x 1.5 V Size D
- Waagenanzeige Typ: LCD
- Waagenanzeige Ziffernhöhe: 3 cm
- Fußschrauben: Dosenlibelle
- Frei eingebbarer Umrechnungsfaktor
- Internes Justiergewicht
- Empfohlenes Justiergewicht: 7,5 kg (M1); 15 kg (M1)
- Stand-by-Funktion

Abmessungen / Materialien / Gewichte

- Gehäuse: (BxTxH) 242 x 292 x 122 mm
- Verpackung: (BxTxH) 380 x 340 x 270 mm
- Wägeplatte (Ø/BxT) 232 x 202 mm
- Material des Gehäuses: Stainless steel, plastic
- Wiegeeinheit: kg
- Nettogewicht: 3.5 kg

KEFVN15K5IPM
345,00 €
(inkl. MwSt., zzgl. Versand)



**Optionale Eichung
für Tischwaage**

Art.Nr.:
KE-Eichung965-128
59,50 €
(inkl. MwSt., zzgl. Versand)



Kehrmaschinen - KehrFix-Besen

Leichtes Handling und schneller Einsatz sind die Kennzeichen des Kehrfix-Besen. Schnell angebaut ohne Hydraulikanschlüsse - da keine rotierenden Teile - sind sie Garant für permanente Sauberkeit im Betrieb.

Haben Sie sich schon manchmal gefragt, warum ihre Mitarbeiter die schöne, neue Rotationsekehrmaschine, die Sie extra angeschafft haben, nicht nutzen? Viel Geld ausgegeben und jetzt steht sie in der hintersten Ecke. Grund des Nichtnehmens ist der unbequeme An- und Abbau. Wenn etwas zu reinigen ist, greifen Sie weiter zum Besen. Sie sind damit schneller, hören Sie immer wieder. Wenn der Besen doch wenigstens etwas größer wäre ...

Wir können Ihnen helfen!

Die **KehrFix Blockbesen** sind eine professionelle Wahl zum einfachen und effektiven Kehren und Reinigen. Der robuste KehrFix wurde entwickelt und hergestellt, um diese Arbeiten schnell und gründlich in allen nur denkbaren Anwendungsbereichen zu erledigen. KehrFix Produkte sind qualitativ hochwertige, langlebige, wartungsfreie und universell einsetzbare Kehrsysteme. Sie sind die Alternative zu rotierenden Kehrsystemen. Ob lockerer oder festsitzender Schmutz, Splitt, Schlamm oder flüssiger Kot, auf ebenen oder unebenen Flächen (z.B. Kopfsteinpflaster) und sogar zum Einkehren von Kies und Sand sowie zum Schneefegen ist der KehrFix geeignet. Der Verzicht auf jegliche rotierende Teile ist ein Beitrag zur Verbesserung des Gesundheits- und Arbeitsschutzes. Nicht nur die wesentlich geringere Staubentwicklung ist ein angenehmer Nebeneffekt. Nichts wird mehr weggeschleudert.

Die **KehrFix Kehrbesen** sind in unterschiedlichen **Breiten von 1,22m bis 2,90m** und einer Bestückung mit **5 - 20 Borstenreihen** erhältlich und können an nahezu jedes vorhandene Trägerfahrzeug angebaut werden. Desweiteren sind Sondergrößen auf Wunsch erhältlich.

Welche Vorteile ergeben sich beim Einsatz des KehrFix?

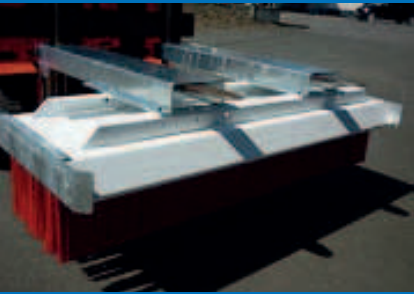
- Zeitersparnis, schneller An- und Abbau, wartungsfrei, leicht
- Lastet Trägerfahrzeug besser aus, wenig Staub bei der Arbeit, spritzt nicht, robust und unempfindlich, keine rotierenden oder beweglichen Teile, einfache Bedienung, keine Hydraulik und keine Zapfwelle nötig, keine Elektrik nötig, keine Antriebskeilriemen bzw. Antriebsketten,
- Es wickeln sich keine Abfälle, Kabel, Halme, Schnüre oder Tierhaare in die Borsten ein
- Durch Ausklopfen oder Kärchern leicht zu reinigen, nicht störungsanfällig
- Schneller Wechsel der Borstenreihen, etwa 4-mal geringere Ersatzborstenkosten im Vergleich zu einem rotierenden Kehrsystem
- Langlebig (Lebensdauer der Borsten = bis zu 800 km auf Asphalt)
- Hoher Nutzen bei niedrigsten laufenden Kosten
- Besenkörper pulverbeschichtet, Serienadapter pulverbeschichtet oder verzinkt
- Seitenabweiser serienmäßig, Metall- und Oberflächenarbeiten, „made in Germany“

Welche Trägerfahrzeuge kann ich mit dem KehrFix kombinieren?

Traktoren, Kommunalfahrzeuge, Gabelstapler, Geländestapler, Teleskopstapler, Radlader, Kommunalfahrzeuge, Bagger, aber auch leicht anzupassen an: Quads, Transporter, RTV's, Pickup, Bobcat und viele andere Nutzfahrzeuge.

Welche Materialien können mit dem KehrFix bewegt werden?

zum Kehren und Schieben weicher, flüssiger und festerer Materialien (von Schnee über Sägespäne, Metallspäne, Laub, Sand, Kies, Splitt, Getreide, Kartoffeln, Dünger, Rindenmulch, Hackschnitzel, Holzpellets und Erde bis hin zu Schotter, Schlamm und Gülle), aber auch für Schrott, Glasscherben und sonstige Abfälle ist der KehrFix gut geeignet.



Kehrmaschinen - KehrFix-Besen

Wo liegen die bekanntesten Einsatzgebiete des KehrFix?

Baustellen, Baustoffhandel, Landhandel, Parkflächen, landwirtschaftliche Betriebe, mittelständige Betriebe, Golfplätze, Recyclinghöfe, Reiterhöfe, Turnierplätze, Lagerflächen, Beton- bzw. Asphaltflächen, Sägewerke, Autoverwertungen, Höfe, Wege, Straßen, Winterdienst u.a.

Gibt es besondere Einsatzfälle, bei denen sich der KehrFix bewährt hat?

Einkehren von Sand bei Pflasterarbeiten, Spaltenschieben in landwirtschaftlichen Betrieben, Schneefegen bzw. Schneeräumen auch auf sehr unebenen Untergründen, Getreidefegen beim Warenhandling im Landhandel, Futtermittel anschieben in der Landwirtschaft, Siloplatten reinigen, Einsätze auf dem Golfplatz, Pflegearbeiten auf dem Kunstrasenplatz.

KehrFix-Modellauswahl:

Artikel-Nummer	Borstenreihen	Arbeitsbreite	Preis* (inkl. MwSt., zzgl. Versand)
WE-KF150-9	9	1,50 m	1.175,00 €
WE-KF180-9	9	1,80 m	1.415,00 €
WE-KF200-9	9	2,00 m	1.770,00 €
WE-KF150-12	12	1,50 m	1.590,00 €
WE-KF200-12	12	2,00 m	2.000,00 €
WE-KF250-12	12	2,50 m	2.365,00 €
WE-KF290-12	12	2,90 m	2.960,00 €
WE-KF250-14	14	2,50 m	3.140,00 €
WE-KF290-14	14	2,90 m	3.435,00 €

Zubehör:

KehrFix-Palettengabelaufnahme

für alle KehrFix-Modelle

Art.Nr.: WE-KFPGAI
296,00 €
(inkl. MwSt., zzgl. Versand)

KehrFix-Euro-Aufnahme

für alle KehrFix-Modelle (Frontlader)

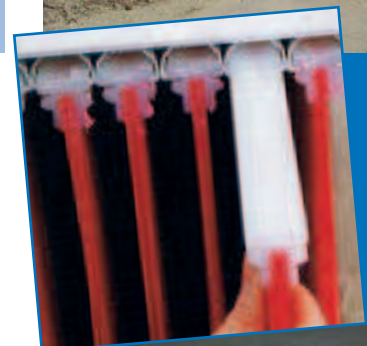
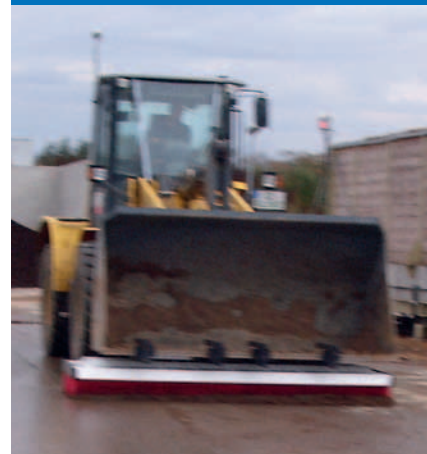
Art.Nr.: WE-KFPGAI
755,00 €
(inkl. MwSt., zzgl. Versand)

Es gibt noch mehr Besengrößen
und Aufnahmegерäte. Fragen zu uns!

*Versandkosten liegen bei ca. 70,00 € (netto). Speditionsversand.



Werkstatt und Arbeitsschutz



Werkzeuge und Wartung

Weitere Artikel finden Sie unter www.technikscheune.de/werkstatt-und-pflege/werkzeuge-und-wartung/

Professionelles Werkzeug
hilft bei notwendigen Reparatur- und Wartungsarbeiten.

Hub- und Reifenwechsler MMW 210 (patentiertes Verfahren)

- Mit dem hydraulischen Reifenwechselwagen können auch große Räder von einer Person gewechselt werden.
- Arbeiterleichterndes und zeitsparendes Räderwechseln.
- Keine Gewindebeschädigung an den Radschrauben, weil sehr leicht zu rangieren und sehr wendig.
- Das Rad kann mit der Hand oder mit einem Schlagschrauber über die Auflagerollen gedreht werden.
- Hydraulisch höhenverstellbar ohne Kraftaufwand, nur mit Pumpen, Absenken nur auf Fingerdruck.
- Hohe Arbeitssicherheit durch beidseitige Sicherung des Rades.

Technische Daten:

- Gabelabstand außen 56 cm bis 158 cm
- Hubkraft 1,5 Tonnen
- Maximale Reifengröße 50 Zoll (weitere Größen auf Anfrage)

Art.Nr.: WAWWM210
2.115,00 €
(inkl. MwSt., zzgl. Versand)

Drehmoment-Vervielfältiger-Set, 1" Antrieb, 10-tlg.

- Zum Lösen festsitzender Radmuttern bei Schleppern, LKW und Transportern
- Maximaler Drehmoment: 3.200 Nm
- Übersetzung: 1:56
- Inklusive 8 Einsätzen aus Chrom-Vanadium-Stahl
- Einsatzgrößen: 24-27-30-32-33-36-38 mm

Art.Nr.: BGS1230
221,00 €
(inkl. MwSt., zzgl. Versand)

Handlampe GWA 20

Die GWA 20 ist eine klassische Halogen-Handlampe mit 3-fach Stufenschalter. Die eingebaute Akkukontrollanzeige gibt jederzeit Aufschluß über den Ladezustand des Akkus. Die Leuchtkraft jeder Schaltstufe kann über einen internen Justierschalter angepasst werden. Das verwendete Osram Xenophot Halogen HLX Leuchtmittel garantiert eine bestmögliche Lichtausbeute.

Technische Daten:

- Brenndauer: Stufe 3 = 85 Min, Stufe 2 = 100 Min, Stufe 1 = 120 Min
- Leuchtmittel: 20 W HLX Halogen
- Lichtstrom: 500 Lumen
- Stromversorgung: Akku 12 V / 1.6 Ah NiMH
- Technik: 3-fach Stufenschalter (justierbar) mit optischer Akkukontrollanzeige, SMD Power MOS-FET Technik, Tiefentladeschutz
- Ladegerät: Automatiklader, Ladezeit 3 Std.
- Gehäuse: Aluminium
- Abmessungen: Ø 82 mm x 160 mm
- Gewicht: 1.200 g
- Farbe: schwarz oder silber
- Frontglas: hitzebeständiges Hartglas
- Dichtigkeit: IP68 (bei externer Ladebuchse IP67)

Art.Nr.: TLGWA20
280,00 €
(inkl. MwSt., zzgl. Versand)



Schutzmatten

Egal ob an der Sortieranlage, vor der Werkbank, im Verkaufsstand - langes Stehen auf einer Stelle, meist auf kaltem Betonboden verringert die persönliche Leistungsfähigkeit. Schaffen Sie Abhilfe mit Arbeitsschutzmatten für das harte industrielle Umfeld.

FLergostep - Arbeitsschutzmatten

ERGO STEP ist eine Bodenmatte zur Entlastung des Bewegungsapparates

Die ERGO STEP Arbeitsschutzmatte aus dauerelastischem PUR Weichintegralschaum mildert den Druck von harten Untergründen und bietet als rutschfester Belag mehr Sicherheit am Steharbeitsplatz, bei Sport und Freizeit. Die belastungsreduzierende Wirkung ist vom Ergonomie Institut München untersucht und belegt worden. Das effektive Dämpfungsverhalten wirkt nachweislich gegen Ermüdung und sorgt für Motivation und Leistungsfähigkeit.

ERGO STEP ermöglicht eine formgenaue Ausstattung: Kleine Flächen werden mit Matten mit selbstklebendem Rücken bestückt, für große Flächen wurde ein endlos verlegbares Linksystem konzipiert. Durch Verzahnungen an den Seiten können die einzelnen Matten großflächig oder laufstegartig halt- und rutschfest miteinander verbunden, problemlos wieder voneinander gelöst und neu verlegt werden. Der Belag wirkt isolierend, stoßdämpfend und schalldämmend. Die Rutschfestigkeit der Bodenmatte bietet optimalen Stand bei minimierter Gelenkbelastung. Das widerstandsfähige Material erlaubt einen Einsatz auch im Produktions-, Lager- und Werkverkehrsbereich.

Art.Nr.: FLergostep
95,00 €
(inkl. MwSt., zzgl. Versand)

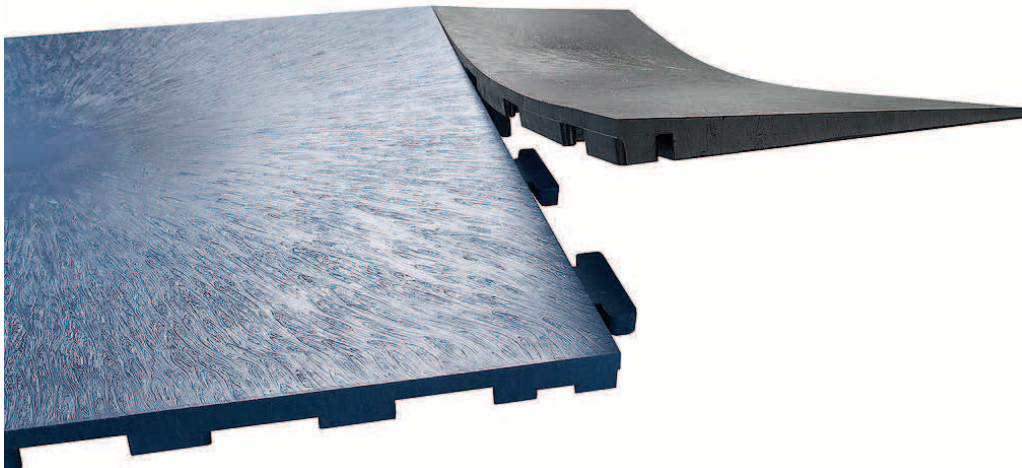
WAClip - Arbeitsschutzmatten

- Mit Clipfunktion
- WALASTIC-Clip Platten sorgen für angenehmes Arbeiten durch rückenschonendes Stehen am Arbeitsplatz
- Sehr robust, ideal für raues Arbeitsumfeld
- Durch Steckverbindung optimal an Arbeitsplatzumgebung anpassbar

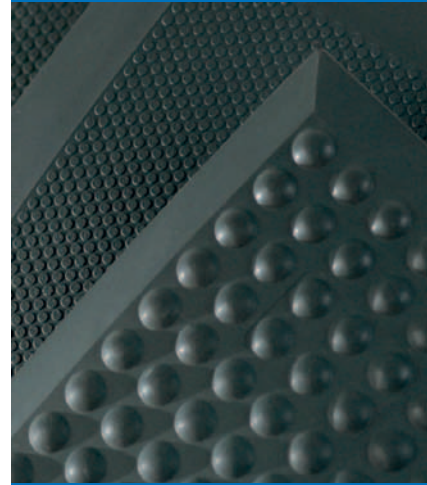
- Maße: 445 * 445 * 15 mm
- Material: Weich-PVC-Material
- Farbton: schwarz
- Oberfläche: glatt oder R11 (leicht geraut)

Art.Nr.: WAClip
55,00 €/m²
(inkl. MwSt., zzgl. Versand)

Achtung: Preisangabe pro m²



Werkstatt und Arbeitsschutz



Schutzkleidung

CaM16000

Knieschutz - Knieschoner - Kniepolster - Beinschutz - Gamaschen

- Der perfekte Schutz für Knie und Beine!
- Mit Kniepolster
- Wasserabweisend
- Für große Belastung ausgerüstet
- Alle Modelle schnell um das Bein legbar
- Kein Einschnüren mehr in den Kniekehlen!
- Nach neuester EU-Knieschutz-Norm EN 14404 zertifiziert!!!
- Chaps einfach am Gürtel einhängen!
- Mit großem Polster, entspricht DIN EN 471.
- Mit Klettverschlüssen, schützen ringsum, hinten bis 36 cm überhalb Saum, mit Polyethylenpolster.

Hat den Innovationspreis
der gewerblichen Berufs-
genossenschaften erhalten!

Art.Nr.: CaM16000
62,00 €
(inkl. MwSt., zzgl. Versand)

Chaps als Schnitzschutz

- Forstschutz-Schnitzschutzklasse 1 nach DIN EN 381-5 in Kategorie A.
- Superleichte, wasserabweisende Chaps in grün aus 50 % Baumwolle und 50 % Polyamid im Oberstoff, mit orangen Warnkeilen am Unterschenkel.
- Inliegendes Schnitzschutzmaterial ist 10-lagig,
- Netzfutter aus 100 % Polyester.
- Eine Größe für alle, über den beiliegenden Gürtel ist die Bundweite verstellbar, Saumschlitz mit Reißverschluss für leichtes Einsteigen. Chaps am Po offen.
- Oberschenkelweite 0,73 m, Frontlänge 1,08 m.

Für den kurzen Einsatz
an der Motorsäge!

Art.Nr.: CaM80.001
71,00 €
(inkl. MwSt., zzgl. Versand)

Chaps als Spritzschutz

- Absolut wasserfest, ringsum geschlossen
- Leichtes Einsteigen durch Saumschlitz
- Ideal für alle, die keine reiß- und dornenfesten Chaps benötigen

Unser preiswertes
Spritzschutz-Modell!

Art.Nr.: CaM13080
32,00 €
(inkl. MwSt., zzgl. Versand)



Hochwertige Knieschoner

- Bequemes Kniebett, erstklassige Dämpfungseigenschaften und ergonomische Passform lassen jede Bewegung zu und sind am Bein kaum spürbar
- Wasserabweisend und bei 30 Grad waschbar
- Für den Gartenbau in 2 verschiedenen Ausführungen
- **Empfehlung:** Für alle Arbeiten auf Gras oder Erde.
- Rutschhemmende Polyurethan Beschichtung.

Art.Nr.: CaM70001
49,00 €
(inkl. MwSt., zzgl. Versand)



Schutzkleidung

Schuhüberzieherautomaten

Der Überschuhautomat ist für alle Unternehmen interessant, wo auf Hygiene großen Wert gelegt wird. Es erhöht die professionelle Ausstrahlung Ihres Unternehmens. Im Prinzip absolut unverzichtbar für Agrar-Betriebe, Kindertagesstätten, Labore, Schwimmbäder und Saunen, Krankenhäuser, Tierärzte, Rettungsdienste, Feuerwehr, Polizei, Sportstätten und Sporthallen.

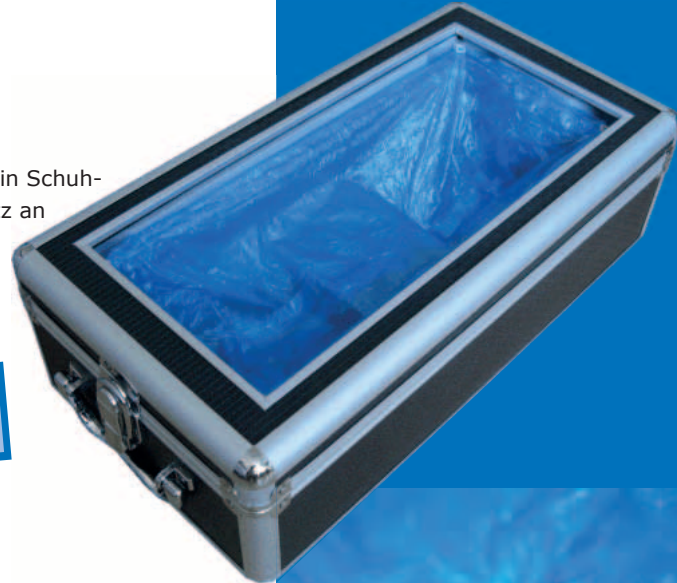
Schuhüberzieher - mobiler Automat

Der Cleanwalker CW-GM Überschuhdispenser ist nicht viel größer als ein Schuhkarton und deshalb optimal geeignet für alle, die einen flexiblen Einsatz an verschiedenen Orten benötigen. Zum Beispiel Makler bei Wohnungsbesichtigungen, Krankenwagen-Personal, Tierärzte, Feuerwehr, Polizei, Berater im Außendienst aber natürlich auch in der Landwirtschaft.

Cleanwalker CW-GM serie

- Kapazität: 50 Stück
- Maße: L=47,5 x B=24,2 x H=16,3 cm
- Gewicht: 2,6 kg

CAAPGW-GM
89,25 €
(inkl. MwSt., zzgl. Versand)



Schuhüberzieher - Feststation

Cleanwalker CW-IT Serie

- Kapazität: 100/200 Stück
- Maße: L=755 x B=36 x H=56 cm
- Gewicht: 16 kg
- Netzbetrieb



CAAPGW-IT003
570,00 €
(inkl. MwSt., zzgl. Versand)

Schuhüberzieher Nachfüllpack (PE-Schuhe)

100 Stück

CAAPGWMPES
6,55 €
(inkl. MwSt., zzgl. Versand)



Schuhüberzieher Nachfüllpack (Vlies-Schuhe)

100 Stück

besonders geeignet für Sporthallen & Makler, da Vlies für empfindliche Boden-Oberflächen, z.B. Parkett besonders schonend ist.

CAAPGWMNWS
8,92 €
(inkl. MwSt., zzgl. Versand)



Siloschutz und Folien



Sie wünschen eine größere Abnahmemenge? Fragen Sie uns!

Siloschutzgitter und -folien

Siloschutzgitter

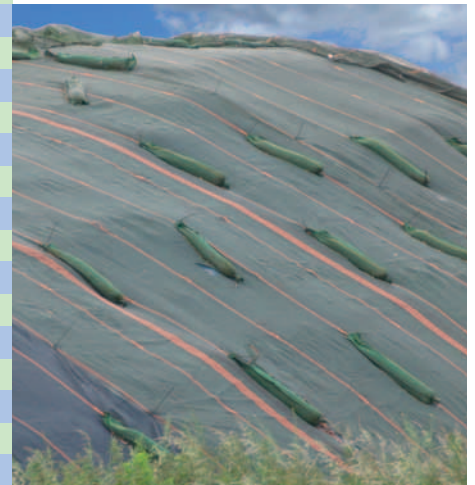
Die Siloschutzgitter bieten optimalen Schutz gegen Beschädigungen und Vogelpicken.

- Monofill-Siloschutzgitter, grün
- 220-240 g/qm, UV-beständig, dadurch mehrjährig verwendbar
- **Versandkostenfreie Lieferung!**

Auswahl:

Artikel-Nummer	Maße b x l	Preis*
4083 05 06	5 * 6 m	49,50 €
4083 05 07	5 * 7 m	57,75 €
4083 05 08	5 * 8 m	66,00 €
4083 05 09	5 * 9 m	74,25 €
4083 05 10	5 * 10 m	82,50 €
4083 05 11	5 * 11 m	90,75 €
4083 05 12	5 * 12 m	98,50 €
4083 05 100	5 * 100 m	775,00 €
4083 06 25	6 * 25 m	247,50 €
4083 08 10	8 * 10 m	132,00 €
4083 08 12	8 * 12 m	158,40 €
4083 08 15	8 * 15 m	197,50 €
4083 09 10	9 * 10 m	148,50 €
4083 09 15	9 * 15 m	222,75 €
4083 10 12	10 * 12 m	198,00 €
4083 10 15	10 * 15 m	247,50 €
4083 10 20	10 * 20 m	330,00 €
4083 10 25	10 * 25 m	412,50 €
4083 10 30	10 * 30 m	495,00 €
4083 12 15	12 * 15 m	297,00 €

Für weiteres Zubehör und andere Maße können Sie uns gerne ansprechen.



*(inkl. MwSt., inkl. Versand)

Silofolie, schwarz/weiß

- LDPE-Silofolie PRO150
- 3-lagig, schwarz/weiß,
- dm-Spitzenqualität,
- 12 Monate UV-Garantie



Breite	25 m lang	35 m lang	50 m lang	300 m lang
4 m	✓ 60,00 €	✗	✓ 112,90 €	✗
5 m	✓ 73,60 €	✓ 87,80 €	✓ 122,00 €	✗
6 m	✓ 76,00 €	✓ 103,80 €	✓ 152,00 €	✗
7 m	✓ 87,80 €	✓ 119,80 €	✓ 167,50 €	✗
8 m	✓ 99,20 €	✓ 135,80 €	✓ 190,50 €	✓ 857,50 €
9 m	✗	✓ 144,40 €	✓ 213,20 €	✗
10 m	✓ 122,10 €	✓ 151,70 €	✓ 223,20 €	✓ 1.026,50 €
12 m	✓ 131,20 €	✓ 180,50 €	✓ 254,40 €	✓ 1.232,00 €
14 m	✗	✗	✓ 295,50 €	✓ 1.523,00 €
16 m	✗	✗	✓ 336,60 €	✓ 1.642,50 €
18 m	✗	✗	✓ 398,00 €	✓ 1.946,50 €

alle Preise inkl. 19 % MwSt., **inkl. Versand**



Klimanetz auf Rolle

Einsatz als Schutznetz für:

- Gemüse, Zierpflanzen und Baumkulturen
- Frühjahrskulturen
- Frische Saatbeete
- Als Winterschutz für Blumenzwiebeln
- Ernteverfrüherung und Frostschutz

Beste Materialqualität macht sich bezahlt:

- Hohe Verschleiß- und Reißfestigkeit
- UV-stabil ausgerüstet
- Langjähriger wiederholter Einsatz
- Rollenbreite von 4-16 m
- Umweltfreundliches PE
- Trittfest (Wild)
- Kein Weiterreißen von event. Löchern bei Wind
- Schattierwert: 18 %
- Gewicht: 38 g/m²

Art.Nr.: PLA220/38
0,39 €/m²
(inkl. MwSt., zzgl. Versand)



Hagelschutznetz

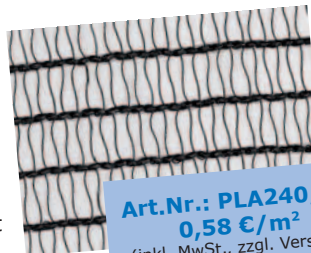
Das Austronet Hagelschutznetz besteht aus extrem widerstandsfähigen HDPE-Monofilament, welches gegen UV-Strahlen stabilisiert ist. Besonders geeignet für den Schutz von Wein- und Obstkulturen.

Selbstverständlich lässt sich das Austronet Hagelschutznetz auch zum Schutz von parkenden Autos und allen anderen sich im freien befindlichen Anlagen verwenden.

Wir liefern Ihnen die Hagelschutznetze auch auf Maß geschnitten.

Hagelschutznetze Rollenware

- Material: HDPE - Monofilamente
- Materialfarbe: Schwarz
- Schattierwert: 32 %
- Gewicht: 40 g/m²
- Maschenweite: 10 x 3 mm
- Rollen in: 3 bzw. 4 x 100 m
zur Auslieferung in der Mitte gefaltet
- Ausführung: Seitenkanten randverstärkt



Art.Nr.: PLA240/40
0,58 €/m²
(inkl. MwSt., zzgl. Versand)

Hagelschutznetz Zubehör

Vom Gewindespanner bis zum Drahtseil gibt es sinnvolles Zubehör für das langfristige Befestigen der Hagelschutznetze.

Fragen Sie uns -
wir helfen Ihnen.



Windschutznetze / Stallbelüftung

Stallbelüftungsnetze

Austronet - die Netze für die offene Stallhaltung - ein Trend, der sich etabliert. Austronet Stallschutznetze sorgen für den notwendigen Luftaustausch und den notwendigen Wind- und Wetterschutz. Austronet Netze werden auf Maß mit Randverstärkung und Ösen bzw. mit Hohlraum konfektioniert. Hohe Reißfestigkeit und die Austronet UV-Stabilisierung garantieren einen langjährigen Einsatz.

Produktbeschreibung:

- Warenbreite: 1.50 m, 1 m, 2 m, 2,5 m 3 m, 4 m
- Maschenweite: 3 x 1 mm
- Material: hochreißfester gewirkter Stoff aus HDPE Hostalenstrippbändchen
- Besonderheit: ist ein sehr robustes und äußerst pflegeleichtes Material mit einer sehr langen Lebensdauer;

Austronet 204 ist extrem reissfest, leicht im Gewicht und durch die UV-Stabilisierung mehrjährig verwendbar. Einfache Reinigung mittels warmen Wassers.

Windschutznetz 204/200 Rollenware

- Leicht im Gewicht - daher schnell und einfach zu montieren und zu lagern
- Netze können nicht ausfransen - sie sind beständig gegen Feuchtigkeit
- Umweltschonende Herstellung und 100 % recycelbar
- Schattierwert: 65 bis 95 %
- In 12 Farben erhältlich
- Gewicht: 200 g/m²
- Rollbreite: 1,5 / 2 / 3 / 4 Meter
- Rollenlängen: 50 m / 100 m

Art.Nr.: PLA204/200
2,79 €/m²
(inkl. MwSt., zzgl. Versand)

Windschutznetz mit Ösen & Randverstärkung 204/200

- Leicht im Gewicht - daher schnell und einfach zu montieren und zu lagern
- Netze können nicht ausfransen - sind beständig gegen Feuchtigkeit
- Umweltschonende Herstellung und 100 % recycelbar
- Schattierwert: 58 bis 70 %
- In 12 Farben erhältlich
- Gewicht: 200 g/m²
- Konfektioniert - auf Maß verarbeitet.

PLA204/200 R
5,60 €/m²
(inkl. MwSt., zzgl. Versand)

Windschutznetz mit Ihrem Logo.

Farb - oder LOGO Druck auf Wunsch (siehe Reitstall Lange)

Wir erstellen Ihnen gerne ein Angebot.



Für das komplette Programm:
unterschiedliche Stärken,
Zubehör u.a. rufen Sie uns
einfach an 08 00 - 8 03 16 00



Vogelschutznetze

Sie bewirken ungestörtes Ausreifen der Früchte und erhöhen damit den Ertrag. Vogelschutznetze werden aber auch als Silo- und Verbisschutz eingesetzt. Sie eignen sich auch bestens als Gehegenetze. Das hochreißfeste HDPE-Gewirke ist in verschiedenen Maschenweiten und Breiten bis zu 16 m auf Rolle oder auf Wunschmaß lieferbar.

Einsatz als Schutznetz für:

- Gemüse, Zierpflanzen und Baumkulturen
- Frühjahrskulturen
- frische Saatbeete
- als Winterschutz für Blumenzwiebeln

Vogelschutznetz Austronet

Austronet Vogelnetze sind flexibel, leicht im Gewicht und durch die UV-Stabilisierung mehrjährig verwendbar. Einfache Reinigung mittels Wasser.

Produktbeschreibung:

- Material: Polyethylen, hochreißfestes HDPE Gewirke
- Besonderheit: offenmaschiges Netz, sehr dehnbar

Austronet

- | | | |
|-----------------|---------------------------|---------------------|
| • Gewicht: | 16 g/m ² | 38 g/m ² |
| • Maschenweite: | 30 x 30 mm | 13 x 13 mm |
| • Warenbreite: | 4 m, 6 m, 8 m, 12 m, 16 m | 4 m, 6 m, 8 m, 12 m |

030 UV

032 UV

Artikel-Nummer	Typ	Breite	Länge	m ²	Preis*
PLA-VNUV030-4	030 UV	4 m	250 m	1.000 m ²	240,00 €
PLA-VNUV030-6	030 UV	6 m	250 m	1.500 m ²	360,00 €
PLA-VNUV030-8100	030 UV	8 m	100 m	800 m ²	192,00 €
PLA-VNUV030-8250	030 UV	8 m	250 m	2.000 m ²	480,00 €
PLA-VNUV030-8350	030 UV	8 m	350 m	2.800 m ²	672,00 €
PLA-VNUV032-4	032 UV	4 m	100 m	400 m ²	212,00 €

*(inkl. MwSt., inkl. Versand)

Das Austronet-Netz erhalten Sie in den gegebenen Rollenbreiten auch angepaßt auf Ihre Wunschlänge. Bestimmen Sie Ihre gewünschte Rollenlänge!

Austronet

030 UV

032 UV

Meterware

Preis / m² (brutto)

0,35 €/m²

0,65 €/m²



Fordern Sie Ihr individuelles Angebot per e-mail: info@agroproject.de oder telefonisch unter 08 00 - 8 03 16 00

Windschutz und Netze/ Vogelabwehr



030 UV



032 UV

Optische Vogelabwehr

Vogelabwehr mit optischen Reizen verunsichert die Vögel und animiert zur Flucht. Besonders da ideal, wo aus lärmtechnischen Gründen keine akustischen Maßnahmen ergriffen werden können.

DRACHEN-Vogelscheuche

Mit der **DRACHEN-Vogelscheuche** treffen wir die Urinstinkte aller Tiere - DIE ANGST VOR RAUBVÖGELN! Tauben, Krähen und Hasen haben einen angeborenen Überlebensinstinkt: Der Anblick von Greifvögeln löst bei Tauben einen AAM (= Angeborener Auslösender Mechanismus, Verhaltensforschung) aus, der sie zur Flucht veranlaßt. Unsere **DRACHEN-Vogelscheuche** ist einem Raubvogel nachempfunden. Die beiden eingearbeiteten keilförmigen Flächen sehen für das Wild wie ausgefahrene Greifkrallen aus!

Basis der **DRACHEN-Vogelscheuche** ist eine Teleskoprute aus sonderlegiertem Aluminium, an deren Ende ein Drachen befestigt ist, der wie ein Raubvogel aussieht. Diese **DRACHEN-Vogelscheuche** wird mittels eines Bohrers in die zu schützende Kultur gestellt. Der Drachen hängt immer flugbereit in der Luft und sobald ein Wind aufkommt, steigt der Drachen auf die Wirkungshöhe und vertreibt so alle Arten von Wild und Geflügel aus Ihrem Feld.

Das Drachensystem imitiert den am Himmel schwebenden Greifvogel. Der superleichte, aus strapazierfähigem Spinnakertuch Doppel-Kiel Drachen fliegt an einer Spezialschnur. Diese ist an einer teleskopischen, sonderlegierten ALU-Rute mit dreiteiliger Glasfaser Spitze befestigt. Bodenanker dienen als Halterung im Feld. Damit wird das notwendige Umsetzen des Systems erleichtert. Ausserdem kann die Rute sich so nach dem Wind ausrichten. Der selbststartende Drachen benötigt nur ganz wenig Wind und fliegt auch bei Sturm und Regen.

Anwendungsgebiete:

Zu den ursprünglichen Einsatzmöglichkeiten in der Landwirtschaft (Erdbeeren und Gemüse) sind viele hinzugekommen: Raps, Erbsen- und Jungmaisbau, Obst wie Brom- und Heidelbeeren, Steinobst, Weinbau, Sonnenblumen usw. Aber auch die Fisch- und Geflügelzucht, Hochhäuser, Industriehallen, Marinas, Hafenanlagen, Silos, Kraftanlagen und Mülldeponien schätzen die Dienste des Drachen.

- Besonderheit: geräuschlos
- Material: Flugzeugaluminium, Glasfiber, Stahl, Spinnakernylon
- Rute: MADE IN GERMANY
- Betriebskosten: keine - nur den Drachen alle 1-2 Jahre erneuern
- Aufbauzeit: ca. 20 min
- Wirksam gegen: Tauben, Raben, Saatkrähen, Möwen, Stare, Gänse, Enten, Amseln, Fischreiher, Kormorane, Mäuse



Optische Vogelabwehr

Vogelabwehr

DRACHEN-Vogelscheuche Starter Paket 1 ha

- Modulares Produkt: erweiterbar auf STANDARD- oder XL-System.
- Wirkungskreis: bis ca. 110 m
- Höhe: Rutenlänge 5 Elemente ca. 8 m, Flughöhe ca. 12 m

Art.Nr.: CH91917STA
198,00 €
(inkl. MwSt., zzgl. Versand)

DRACHEN-Vogelscheuche

Das Standardsystem mit einer Gesamtlänge von ca. 16 m bringt die **DRACHEN-Vogelscheuche** auf eine Flughöhe von bis zu 22 m (einschließlich Seil).

- Wirkungsfläche: Standard 2-2,5 ha
- Das komplette Standardlänge-Drachen-System bestehend aus:
- Alu-Rute 7-teilig mit einer Länge von je 170 cm
 - 3-teilige Glasfaserspitze
 - Bohrbodenanker: 84 cm lang, Metall verzinkt
 - Eindrehstange: 118 cm lang, Metall lackiert
 - Doppelkiel Deltadrachen 110 cm
 - Spezial-Flugschnur aus Dyneema mit Karabiner

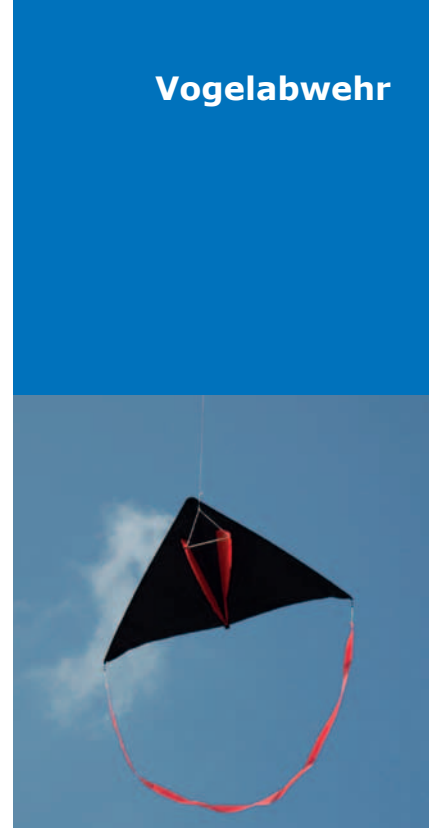
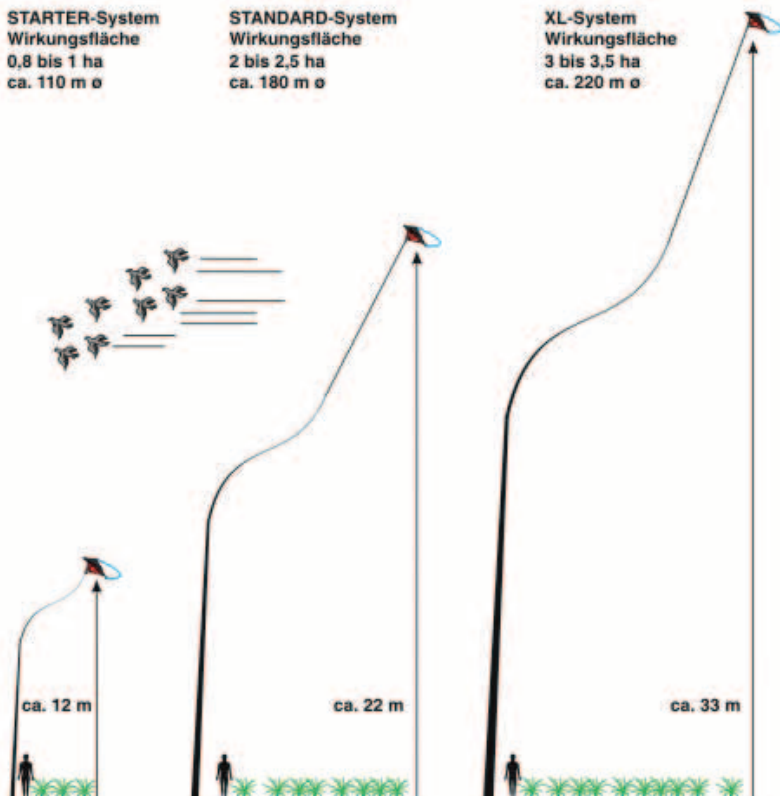
Art.Nr.: CH91917STN
575,00 €
(inkl. MwSt., zzgl. Versand)

DRACHEN-Vogelscheuche XL-Version

Die verlängerte XL-Version mit einer Rutenlänge von ca. 21 m bringt die **DRACHEN-Vogelscheuche** auf 33 m Flughöhe und ermöglicht damit den Einsatz in hochstehenden Kulturen, wie Obstbau oder Baumschulen.

- Wirkungsfläche: XL-System 3-3,5 ha

CH91917STNXL
789,00 €
(inkl. MwSt., zzgl. Versand)





Optische Vogelabwehr

Vogelscheuch Ballon Böser Blick

Dieser bedruckte, im Durchmesser ca. 40 cm große Hänge-Ball(on) aus strapazierfähigem Vinyl wird mit Hilfe einer Stange in oder über den zu schützenden Obstbäumen, Beerensträuchern oder über den Weinreben aufgehängt.

Er ist auch in Kleingärten oder bei einzelnen Obstbäumen effektiv einsetzbar. Zusätzlich zu den abschreckenden Greifvogelaugen wirken die silber- und rot glitzernden (Flammen imitierenden!) Streifenschwänze als Vergrämungseffekt.

Im Gegensatz zu teuren mit Helium gefüllten Ballons - die in der Regel genehmigungspflichtig sind - verursacht der Vogelscheuch-Ballon keinerlei nachträgliche Füllungskosten. Der Ballon wird einfach mit dem Mund oder mit einer Luftpumpe aufgeblasen und ist sofort und genehmigungsfrei einsetzbar.

Da er HERABHÄNGT, wird er auch nicht - wie die Heliumballons - bei Starkwind oder Regen zu Boden gedrückt

Art.Nr.: CH6969940
9,95 €
(inkl. MwSt., zzgl. Versand)

**Günstige, effektive
Vogelabwehr!!!**



Vogelscheuch Turbine

Dieser neuartige Vogelschreck vereint die abschreckende Wirkung der wachsamem Augen eines räuberischen Vogels und der Reflektion des Lichtes. Die in den Warnfarben der Natur bedruckten Turbinenpaneele lösen schon bei wenig Wind einen angeborenen Fluchtinstinkt aus. Wechselnde Windstärken erzeugen verschiedene Drehgeschwindigkeiten, die eine Unregelmäßigkeit der Lichtblitze hervorrufen und so die Vögel in Alarm versetzen. Auch wenn sich bei Windstille die Turbine nicht dreht, erzeugen die aufgedruckten Augen eine abschreckende Wirkung.

Durch die Drehungen ändern die beiden Augen ständig ihre Blickrichtung. Die Augen sind immer in Bewegung und irritieren und verängstigen die Vögel bereits im Anflug. Die einfache und robuste Konstruktion ermöglicht eine preisgünstige Vergrämungsalternative und bietet daher eine hervorragende Möglichkeit zur Kombination mit anderen Vogelabwehrsystemen.

Wie alle unsere windgetriebenen Vogelscheuchsysteme arbeitet auch dieser Artikel völlig frei von Lärmbelästigung, und eignet sich besonders zum Einsatz in siedlungsnahen Gebieten. Die Montageart erleichtert ein schnelles Umsetzen, um einem Gewöhnungseffekt vorzubeugen. Es entstehen keine weiteren Betriebskosten.

Art.Nr.: CH-VST-E
39,00 €
(inkl. MwSt., zzgl. Versand)



Optische Vogelabwehr

Vogelscheuch Drehflügler

Ein mit überdimensionierten Habichtsaugen bedruckter Flügel dreht sich bereits bei wenig Wind. Die sich bewegenden, verschiedenfarbigen Augen imitieren einen wachsamem Greifvogel. Darunter montierte große Reflektorspiegel erhöhen den Vergrämungseffekt. Die damit erzeugten, unregelmässig blitzenden Lichtstrahlen werden vom Wild und Vögeln schon von weitem als Gefahr wahrgenommen.

Keine zusätzlichen Betriebskosten, da nur vom Wind angetrieben.

Anwendungsgebiete:

- Obst-, Gemüse - und Weinbau
- Wirksam gegen: Wild, Tauben, Stare, Krähen u.a.
- Effektiv auch bei Mondschein!!!
- Wirkungsfläche: ca. 2-3 ha (in Abhängigkeit der Montage des Drehflüglers)

Technische Daten:

- Höhe: 125 cm
- Durchmesser: 58 cm
- Gewicht: 7 kg

Art.Nr.: CH-HADf
449,00 €
 (inkl. MwSt., zzgl. Versand)





Purivox Knallschreckgeräte

Hochwirksamen Schutz gegen Vögel bieten die **Purivox Knallschreckgeräte** mit einer Lautstärke bis zu 86 dB (A). In Verbindung mit optischer Vogelabwehr sind diese Geräte prädestiniert für den Schutz freiliegender Flächen.

Purivox Triplex V

- Stationäres, elektronisches Knallschreckgerät mit 3-fach Schuss.
- Durch die Knalllautstärke von ca. 86 dB (A) bei 100 m Entfernung in Schussrichtung wird eine Fläche von ungefähr 1 - 2 ha. geschützt.
- Durch seine Bauform kann das Gerät ohne Probleme transportiert werden.

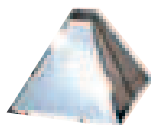
PU-TRV11126
565,00 €
(inkl. MwSt., zzgl. Versand)

Purivox Triplex V Karusell

- Stationäres, elektronisches Knallschreckgerät mit 3-fach Schuss.
- Durch die Knalllautstärke von ca. 86 dB (A) bei 100m Entfernung in Schussrichtung wird eine Fläche von ungefähr 1 - 2 ha. geschützt.
- Durch seine Bauform kann das Gerät ohne Probleme transportiert werden.

PU-TRV11127
650,00 €
(inkl. MwSt., zzgl. Versand)

Spiegelpyramide für Purivox Triplex V Karusell



- Zusätzliche optische Vogelabwehr
- Die reflexionsstarke rot - silberne Spiegelpyramide erzeugt intensive, optische Reize, womit eine gute Vergrämung erreicht wird.
- Ausmaße: 17 x 26 x 17 cm.

PU-TRV11135
50,00 €
(inkl. MwSt., zzgl. Versand)



Akustische Vogelabwehr

Purivox Triplex V Razzo

- Optisch wirksame Tierscheuche mit elektronisch gesteuertem 3-fach Schuss.

PU-TRV111128
700,00 €
(inkl. MwSt., zzgl. Versand)

Schmetterlings-Attrappe für Razzo

- Sehr wirksam durch seine spezielle Form- und Farbgestaltung.
- Die Attrappe wird durch das nach oben gerichtete Schussrohr beim Knall nach oben geschossen.
- Durch Gummibänder wird die Attrappe beim Herabfallen wieder nach oben geschleudert und springt so noch circa 3-4 mal auf und ab.
- Im Lieferumfang befindet sich ein Seilschutzteller, dieser schützt die Gummibänder.
- Ausmaße: 2 x 57 x 56 cm

PU-TRV111131
114,00 €
(inkl. MwSt., zzgl. Versand)

Vogelabwehr

Sehen Sie hier Videos zur Funktionsweise



Sehen Sie hier Videos zur Funktionsweise



Akustische Vogelabwehr

RAPTOR Vogelschreckgeräte

Imitation natürlicher Feinde mit dem **RAPTOR**.

Die hohe Wirksamkeit des **RAPTORs** beruht auf einer akustischen Imitation natürlicher Feinde. Es werden 6 bzw. 8 verschiedene, in der Natur vorkommende Schreckgeräusche in zufälliger Reihung wiedergegeben. Die Tiere, die sie hören, assoziieren instinktiv Gefahr und halten sich von der zu schützenden Fläche weitgehend fern. Menschen können diese Geräusche zwar hören, ab einem gewissen Abstand werden ihnen jedoch keine Bedeutung mehr beigemessen, da sie sich in die natürliche Geräuschkulisse einfügen. Durch die Verwendung natürlicher, bzw. in der Natur vorhandener Geräusche und die gute Wiedergabequalität klingt der **RAPTOR** sehr realistisch. So realistisch, dass manche Raubvögel durch die Rufe der eigenen Art angelockt werden oder Menschen nach dem vermeintlich streunenden Hund suchen.

Es stehen unterschiedliche Sound-Chips, für jeden Anwendungsfall das geeignete, zur Verfügung. Diese können auch nachträglich ausgetauscht werden.

Raptor R31

Der Raptor R31 eignet sich für kleinere Flächen. Durch seine Richtcharakteristik lassen sich Flächen gezielt beschallen. Der R31 lässt sich optimal mit Lärmschutzwänden kombinieren.

- **Einstellmöglichkeiten:** Das Intervall zwischen den einzelnen Geräuschen kann mit einem einfachen Handgriff verändert werden (1-30 Minuten). Auch die Lautstärke lässt sich im Bedarfsfall anpassen.
- **Stromquelle:** Die Geräte werden an einer aufladbaren 12 Volt Batterie (z.B. Autobatterie ab 36 Ah) betrieben (nicht im Lieferumfang)
- **HP-Filter:** Die Geräte verfügen über einen zuschaltbaren Hoch-Pass-Filter. Dieser reduziert bei Bedarf die Lärmlast indem er tiefe, weitreichende Frequenzen herausfiltert.
- **Tag-Nacht-Automatik:** Bei Sonnenuntergang schaltet das Gerät automatisch ab. Die Startzeit ist einstellbar: Sonnenaufgang, 6:15 Uhr, 7:00 Uhr oder 7:45 Uhr
- **Sound-chip: 6D** - Es werden ausschließlich Vogelrufe verwendet, dadurch vor allem für eine Anwendung in Siedlungsnähe geeignet.
 - Angstschrei Star
 - Angstschrei Star 2
 - Raubvogel Habicht aggressiv
 - Raubvogel Habicht dezent
 - Raubvogel Falke
 - Raubvogel Bussard

Art.Nr.: EP-Raptor31
390,00 €
(inkl. MwSt., zzgl. Versand)

Raptor R42

Der RAPTOR R42 hat durch seinen High-Power Amplifier eine enorme akustische Reichweite. Gleichzeitig weist er aber auch exzellente Richtwirkung auf, um Flächen gezielt zu beschallen. Dadurch kann der R42 lautstärkereduziert auch in der Nähe von Siedlungsgebiet eingesetzt werden. Der R42 lässt sich auch optimal mit Lärmschutzwänden kombinieren.

- **Sound-chip: 8B** - Die Geräusche sind vor allem für die Vogelabwehr optimiert, aber auch für Wildabwehr geeignet. Anwendung: fern von Siedlungsgebieten
 - Angstschrei Star
 - Raubvogel Habicht aggressiv
 - Raubvogel Falke
 - Raubvogel Habicht dezent
 - Raubvogel Bussard
 - Schüsse
 - Hundegebell
 - Propeller-Flugzeug

Art.Nr.: EP-Raptor42
575,00 €
(inkl. MwSt., zzgl. Versand)

Akustische Vogelabwehr

Raptor R35v2

Der R35v2 ist für große Flächen konzipiert. Mit seinen beiden Lautsprechern deckt er einen weiten Bereich ab. Für Siedlungsnähe ist er nur bedingt geeignet. Um eine Richtwirkung ähnlich des R32 zu erreichen kann man die Lautsprecher auch parallel zueinander montieren (bzw. einen beliebigen Winkel einstellen).

- **Sound-chip: rpt6B** - Die Geräusche sind vor allem für die Vogelabwehr optimiert, aber auch für Wildabwehr geeignet. Anwendung: fern von Siedlungsgebieten
 - Angstschrei Star
 - Raubvogel Habicht aggressiv
 - Raubvogel Falke
 - Schüsse
 - Propeller-Flugzeug
 - Hundegebell

EP-Raptor35v2
618,00 €
(inkl. MwSt., zzgl. Versand)

RAPTOR R56solar

Der R56 ist ein extrem leistungsstarkes Gerät, mit Hochleistungsverstärker und 2 großen Druckkammerlautsprechern. Die Lautsprecher lassen sich in beliebigen Winkel zueinander montieren. Die Geräteausführung ist sehr hochwertig mit gedichtetem Aluminium Gehäuse für die Elektronik. Aufgrund der hohen möglichen Lautstärke sollte er nicht in Siedlungsnähe eingesetzt werden. Die hohe Leistung fordert naturgemäß einen höheren Stromverbrauch. Deshalb statten wir den rein automatisch betriebenen R56 mit einer 6 W oder 20 W Solarversorgung aus. Diese lädt die 12 V Betriebsbatterie und verringert dadurch den Arbeitsaufwand des Batterie-Nachladens ganz erheblich. Der R56 kann auch nach Kundenwünschen in verschiedenen Geräteausführungen geliefert werden. Bitte anfragen.

- **Einstellmöglichkeiten:** Das Intervall zwischen den einzelnen Geräuschen kann mit einem einfachen Handgriff verändert werden (1-30 Minuten). Auch die Lautstärke lässt sich im Bedarfsfall anpassen.
- **Stromquelle:** Es wird ein aufladbarer 12 Volt Akku (z.B. Autobatterie ab 36 Ah) als Stützbatterie benötigt (nicht im Lieferumfang), Solarpanel und Solarregler sorgen für optimale Ladung des Akkus.
- **HP-Filter:** Die Geräte verfügen über einen zuschaltbaren Hoch-Pass-Filter. Dieser reduziert bei Bedarf die Lärmlast indem er tiefe, weit-reichende Frequenzen herausfiltert.
- **Tag-Nacht-Automatik (8 modi):** Der R56 solar besitzt 8 verschiedene Betriebsmodi. Damit kann die Startzeit am Morgen, oder ein verstärkter Betrieb bei Dämmerung gewählt werden.
- **Sound-chip: 8B** - Die Geräusche sind vor allem für die Vogelabwehr optimiert, aber auch für Wildabwehr geeignet. Anwendung: fern von Siedlungsgebieten
 - Angstschrei Star
 - Raubvogel Falke
 - Raubvogel Bussard
 - Hundegebell
 - Raubvogel Habicht aggressiv
 - Raubvogel Habicht dezent
 - Schüsse
 - Propeller-Flugzeug

EP-Raptor56solar
1.606,00 €
(inkl. MwSt., zzgl. Versand)



Vogelabwehr



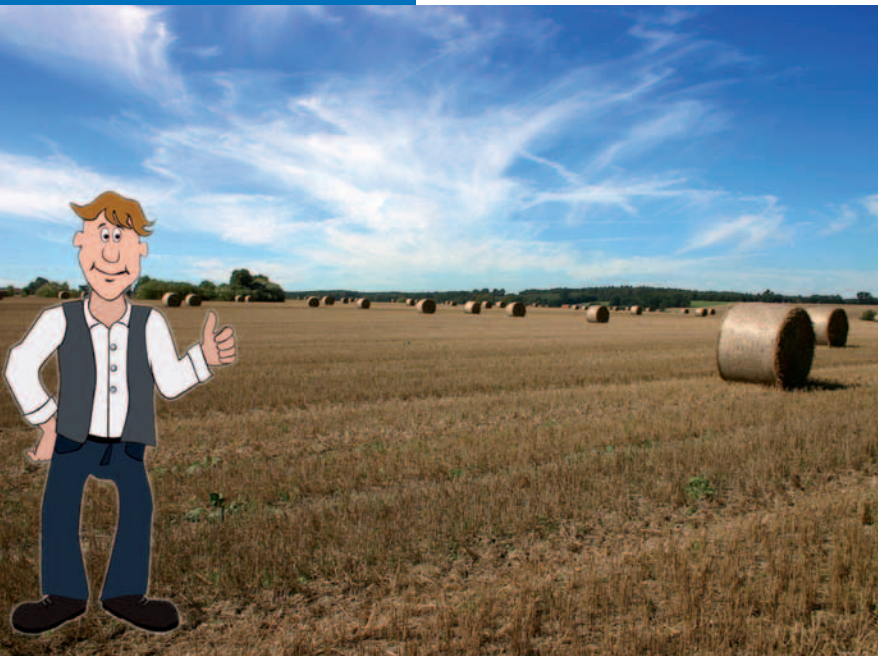
Agroproject - Software im grünen Bereich

Unternehmensführung hat sich in den letzten Jahren in der Landwirtschaft grundlegend geändert. Die Komplexität, mit der wir Menschen umgehen müssen, prägt die Strukturen landwirtschaftlicher Unternehmen. Ein wichtiger Bereich, diese Vorgänge zeitnah abzubilden, ist der Einsatz angepasster Software – ein notwendiges Hilfsmittel um die steigende Datenflut schnell, effizient und ergebnisorientiert vorzuhalten.

Agroproject ist hier Ihr zuverlässiger Partner. Mit unseren Programmen Sof.HiE, HSC Lohn, P.A.u.L., FruchtDat und Pro SORT können wir Ihnen für nahezu jede Betriebssituation die richtige Unterstützung bieten. Sprechen Sie uns an - gemeinsam finden wir für Ihren Betrieb eine maßgeschneiderte Lösung. Wir freuen uns auf die Kommunikation mit Ihnen!



*“Guten Tag, erlauben Sie mir das ich mich vorstelle:
Mein Name ist SofHiE!
Ich unterstütze Sie bei der Verwaltung Ihrer Arbeitskräfte - von der Antragsstellung über die mobile Erfassung, der Lohnabrechnung bis hin zur Meldung an die Krankenkassen.”*



*“Hallo, ich bin der PAuL!
Ich buche Ihre Arbeiten auf dem Feld - was Sie anbauen, düngen, ernten. Im Bereich Pflanzenschutz habe ich für Sie immer die aktuellen Zulassungen. Somit sind Zertifizierung und weitergehende Auswertungen für Sie stets aktuell.”*



Einfach per Fax oder Post bestellen!

per Fax an **0 59 71 - 8 03 11 - 20**

Firma

oder per Post an

Name

agroproject GmbH & Co. KG

Straße & Hausnummer

Landersumer Weg 40

PLZ & Ort

48431 Rheine

Telefonnummer

Faxnummer

E-mail

Hiermit bestelle ich verbindlich folgende Produkte

Artikel-Nr	Beschreibung	Anzahl	Einzelpreis	Gesamtpreis inkl. 19 % MwSt.

Ort, Datum / Unterschrift

Gesamtsumme

Es gelten unsere umseitigen AGB. Preise zzgl. Versandkosten.



Allgemeine Verkaufs-/Lieferbedingungen für EDV-Hardware der AGROPROJECT GmbH & Co. KG, Rheine (Stand 09/2002)

1. Angebot und Vertragsabschluss

1.1 Die nachstehenden Bedingungen gelten für alle Angebote und Verkäufe.

1.2 Der Vertrag kommt erst zustande durch die schriftliche Auftragsbestätigung des Lieferers, auch wenn die Bestellung einer Zweigniederlassung oder einem Vertreter gegeben wurde.

1.3 Nebenabreden oder Änderungen des Vertragsinhalts sind nur wirksam, wenn sie schriftlich vom Lieferer bestätigt worden sind. Angaben über Maße, Gewichte und andere technische Angaben, sowie

Abbildungen, Beschreibungen und Zeichnungen zum Liefergegenstand, wie in Broschüren, Prospekten, Produktbeschreibungen und sonstigen Unterlagen des Lieferers enthalten sind, sind nur annähernd maßgebend, soweit sie nicht vom Lieferer in der Auftragsbestätigung ausdrücklich als verbindlich bezeichnet worden sind. Angebotsunterlagen, Zeichnungen, Muster und ähnliche Informationen körperlicher oder unkörperlicher Art unterliegen dem Eigentums- und/oder Urheberrecht des Lieferers und dürfen Dritten ohne Zustimmung des Lieferers nicht zugänglich gemacht werden.

1.4 Der Lieferer behält sich auch nach Vertragsabschluss Konstruktions- und Formänderungen vor, soweit der Liefergegenstand nicht erheblich geändert wird und die Änderung für den Besteller zumutbar ist.

1.5 Der Besteller ist 4 Wochen an seine Bestellung gebunden. Die Frist beginnt mit dem Eingang des Bestellschreibens beim Lieferer.

2. Preise

2.1 Sofern nichts anderes vereinbart ist, verstehen sich die Preise für die Liefergegenstände ab Werk/ Lager, einschließlich Verladung auf das Transportmittel ausschließlich Verpackungs-, Versicherungs- und Montagekosten. Zu den Preisen/etwaigen Anzahlungsbeträgen kommen die Umsatzsteuer oder Zölle in der jeweiligen gesetzlichen Höhe sowie anfallende Überführungskosten hinzu. Soll die Lieferung mehr als 4 Monate nach Vertragsabschluss erfolgen, so werden die am Versandtage geltenden Preise des Lieferers berechnet.

2.2 Der Versand erfolgt auch bei frachtfreier Lieferung auf Gefahr des Bestellers, sofern nicht ausdrücklich eine anderweitige Vereinbarung getroffen wurde.

3. Zahlungsbedingungen

3.1 Mangels besonderer Vereinbarung sind Zahlungen bar, sofort nach Erhalt der Rechnung, ohne jeden Abzug frei Zahlstelle des Lieferers zu leisten. Vertreter oder sonstiges Verkaufspersonal des Lieferers sind zur Entgegennahme von Zahlungen nicht ermächtigt.

Der Lieferer behält sich vor, Ersatzteile und Zubehör gegen Nachnahme zu liefern.

3.2 Bei Überschreitung eines festgesetzten Zahlungstermins tritt eine Mahnung Verzug ein (§ 286 Abs. 1 BGB). In diesem Fall ist der Lieferer berechtigt, im Rahmen von § 288 BGB Verzugszinsen in Höhe von 8 % p. a. über dem Basiszinssatz (§ 247 BGB) zu verlangen, sofern der Lieferer nicht einen höheren Verzugszinsnachweist. Wechsel und Schecks werden nur zahlungshalber angenommen. Sofern sie auf Nebenplätze ausgestellt sind, haftet der Lieferer nicht für die rechtzeitige Protesterhebung. Diskont-, Wechsel- und Einziehungskosten trägt der Besteller. Beanstandungen berechnen sich zur Zurückhaltung fälliger Zahlungen. Zurückbehaltungsrechte und Aufrechnung mit bestrittenen und nicht rechtskräftig festgestellten Gegenforderungen sind ausgeschlossen.

3.3 Ist der Besteller mit einem Betrag in Höhe von mindestens 1/10 des Kaufpreises im Verzug, so wird der gesamte Restbetrag ohne Mahnung fällig. Hat der Abnehmer des Bestellers seinerseits den Liefergegenstand ganz oder teilweise bezahlt, so wird die Forderung des Lieferers gegen den Besteller insoweit sofort fällig. Das gleiche gilt, wenn die vereinbarten Wechsel oder Schecks nicht rechtzeitig gegeben oder eingelöst werden, bei Zahlungseinstellung, bei Antrag auf Eröffnung des Insolvenzverfahrens über das Vermögen des Bestellers oder bei Zwangsvollstreckungen. Werden Forderungen im Insolvenzverfahren auf eine Quote herabgesetzt, entfällt ein Anspruch auf vereinbarte Nachlässe und/oder Boni.

3.4 Der Lieferer ist in den Ziff. 3.3 bezeichneten Fällen auch berechtigt, den Liefergegenstand auf Kosten des Bestellers zurückzunehmen, unter Ausschluss jedes Zurückbehaltungsrechts, zur Sicherstellung oder bestmöglichen freihändigen Verfügung für Rechnung und Gefahr des Bestellers, ohne dass dies bereits als Rücktritt des Lieferers vom Vertrag gilt. Der Lieferer kann in den in Ziff. 3.3 bezeichneten Fällen und nach Rücknahme des Liefergegenstandes auch Schadenersatz statt der Leistung ohne besondere Fristsetzung verlangen. Der Schadenersatz beträgt 10 % des Kaufpreises soweit der Besteller nicht einen niedrigeren oder der Lieferer einen höheren Schaden nachweist.

3.5 Der Lieferer kann, wenn er über die Kreditwürdigkeit des Bestellers eine ungünstige Auskunft erhält, die der Besteller nicht widerlegen kann, Vorauszahlung oder Stellung einer Sicherheit oder Lieferung gegen Nachnahme verlangen oder die Unsicherheitseinrede nach § 321 BGB erheben.

4. Lieferfrist

4.1 Lieferfristen und Termine sind freibleibend, sofern nicht eine bestimmte Lieferfrist vereinbart ist.

4.2 Die Lieferfrist ist eingehalten, wenn bis zu ihrem Ablauf der Liefergegenstand das Werk/ Lager des Lieferers verlassen hat oder die Versandbereitschaft mitgeteilt ist. Die Ausführungsfrist für abzunehmende

Leistungen ist mit der Anzeige der Änderungen vorbehalten - Preise in C zzgl. gesetzlicher MwSt. Abnahmebereitschaft eingehalten. Die Lieferfrist verlängert sich angemessen bei Maßnahmen im Rahmen von Arbeitskampfen, sowie beim Eintritt unvorhergesehener Hindernisse (wie z.B. Betriebsstörungen, Lieferpersone, Transportmangel, behördliche Maßnahmen) und in Fällen höherer Gewalt; die außerhalb des Willens des Lieferers liegen, soweit solche Hindernisse nachweislich auf die Fertigstellung oder Ablieferung des Liefergegenstandes von maßgeblichem Einfluss sind. Dies gilt auch, wenn die Umstände bei Unterlieferung eintreten. Der Lieferer wird dem Besteller den Beginn und das Ende derartiger Umstände baldmöglichst mitteilen.

4.3 Die Einhaltung der Lieferfrist setzt die fristgerechte Vertragsbefüllung durch den Besteller, z.B. im Hinblick auf eine vereinbarte Anzahlung oder Stellung von Zahlungssicherheiten, voraus.

4.4 Der Besteller kann ohne Fristsetzung vom Vertrag zurücktreten, wenn dem Lieferer die gesamte Leistung vor Gefahrübergang endgültig unmöglich wird. Der Besteller kann darüber hinaus vom Vertrag zurücktreten, wenn bei einer Bestellung die Ausführung eines Teils der Lieferung unmöglich wird und er ein berechtigtes Interesse an der Ablehnung der Teillieferung hat. Ist dies nicht der Fall, so hat der Besteller den auf die Teillieferung entfallenden Kaufpreis zu zahlen. Im übrigen gilt Ziff. 9.2 dieser Bedingungen.

4.5 Kommt der Lieferer in Verzug und erwächst dem Besteller hieraus ein Schaden, so ist er berechtigt, eine pauschale Verzugserschädigung zu verlangen. Sie beträgt für jede volle Woche der Verspätung 0,5 %, im Ganzen aber höchstens 5 % vom Wert desjenigen Teils der Gesamtleistung, der infolge der Verspätung nicht rechtzeitig oder nicht vertragsgemäß genutzt werden kann. Gewährt der Besteller dem in Verzug befindlichen Lieferer - unter Berücksichtigung der gesetzlichen Ausnahmefälle - eine angemessene Frist zur Leistung und wird die Frist nicht eingehalten, ist der Besteller im Rahmen der gesetzlichen Vorschriften zum Rücktritt berechtigt. Weitere Ansprüche aus Lieferverzug bestimmen sich ausschließlich nach Ziff. 9.2 dieser Bedingungen.

4.6 Wird der Versand auf Wunsch des Bestellers verzögert, so werden ihm, beginnend einen Monat nach Anzeige der Versandbereitschaft, die durch die Lagerung entstehenden Kosten, bei Lagerung im Werk des Lieferers, mindestens jedoch 0,5 % des Rechnungsbetrages für jeden Monat berechnet, soweit der Besteller nicht höhere Kosten nachweist.

4.7 Der Lieferer ist jedoch berechtigt, nach Setzung und fruchtlosem Ablauf einer angemessenen Frist anderweitig über den Liefergegenstand zu verfügen und den Besteller mit angemessen verlängerter Frist zu beliefern.

5. Gefahrübergang und Entgegennahme

5.1 Die Gefahr geht - sofern nicht ausdrücklich anders vereinbart - spätestens mit der Absendung des Liefergegenstandes bzw. der Anzeige der Abnahmebereitschaft auf den Besteller über, und zwar auch dann, wenn Teillieferungen erfolgen oder der Lieferer noch andere

Leistungen, z.B. die Versendungskosten oder Anfuhr und Aufstellung übernehmen hat.

5.2 Auf Wunsch des Bestellers wird auf seine Kosten die Sendung durch den Lieferer gegen Diebstahl, Bruch-, Transport-, Feuer- und Wasserschäden sowie sonstige versicherbare Risiken versichert.

5.3 Verzögert sich der Versand infolge von Umständen, die der Besteller zu vertreten hat oder durch Fälle höherer Gewalt, so geht die Gefahr vom Tage der Versandbereitschaft auf den Besteller über.

5.4 Angeliessene Gegenstände sind, auch wenn sie unwesentliche Mängel aufweisen, vom Besteller unbeschadet der Rechte aus Ziff. 8. dieser Bedingungen entgegengenommen bzw. abzunehmen.

5.5 Teillieferungen sind zulässig.

6. Rücktritt vom Vertrag

Der Lieferer ist berechtigt, bei höherer Gewalt, bei Nichterfüllung der Vertragspflichten durch den Besteller trotz Fristsetzung sowie bei Zahlungsverzug - unbeschadet aller Schadenersatzansprüche - durch schriftliche Erklärung vom Vertrage zurückzutreten. Das gleiche gilt, wenn durch unvorhergesehene Ereignisse im Sinne von Ziffer 4.2 dieser Bedingungen die Erfüllung billigerweise nicht mehr zugemutet werden kann oder wenn der Besteller einen Monat nach Anzeige der Versandbereitschaft mit der Abnahme der Maschine in Verzug ist.

7. Eigentumsvorbehalt

7.1 Der Lieferer behält sich das Eigentum an sämtlichen Liefergegenständen vor, bis sämtliche Forderungen, auch künftige oder bedingte, des Lieferers gegen den Besteller aus der Geschäftsverbindung einschließlich Zinsen und Kosten beglichen sind. Dies gilt auch dann, wenn einzelne oder alle Forderungen des Lieferers in einer laufenden Rechnung geführt werden und der Saldo gezogen und anerkannt ist. Der Lieferer ist berechtigt, die unter Eigentumsvorbehalt gelieferten und noch nicht voll bezahlten Liefergegenstände während der betriebsüblichen Nutzung des Bestellers zu beschlagnahmen und zu erfassen.

7.2 Bei vertragswidrigem Verhalten des Bestellers, insbesondere bei Zahlungsverzug, ist der Lieferer zur Rücknahme des Liefergegenstandes nach Abmahnung berechtigt und der Besteller zur Herausgabe verpflichtet. Die Geltendmachung des Eigentumsvorbehalts sowie die Pfändung des Gegenstandes durch den Lieferer gelten nicht als Rücktritt vom Vertrag. Der Antrag auf Eröffnung des Insolvenzverfahrens über das Vermögen des Bestellers berechtigt den Lieferer, vom Vertrag zurückzutreten und die sofortige Rückgabe des Liefergegenstandes zu verlangen.

7.3 Unbeschadet der Zahlungsverpflichtung des Bestellers ist der Lieferer berechtigt, den zurückgenommenen Liefergegenstand entweder freihändig bestens zu verkaufen und den Erlös gutzuschreiben oder zum Vertragspreis abzüglich Skonto, Rabatten und sonstigen Nachlässen gutzuschreiben. Für den durch Rücknahme und Weiterverkauf entstehenden Aufwand des Lieferers wird eine Aufwandsentschädigung in Höhe von 10 % des Vertragspreises fällig. Der Besteller darf den Liefergegenstand weder verpfänden noch zur Sicherung übereignen. Bei Pfändungen oder sonstigen Eingriffen Dritter hat der Besteller die Pflicht, den Lieferer unverzüglich zu benachrichtigen. Der Eigentumsvorbehalt wird durch Zahlungen Dritter insbesondere durch Zahlungen von Wechselgranten nicht aufgehoben. Insoweit die Rechte des Lieferers auf den Zahlungen über. Der Besteller ist verpflichtet, Eigentumsvorbehaltsware gegen Feuer, Einbruch, Diebstahl und Wasserschäden ausreichend zu versichern. Die Versicherungsansprüche werden in Höhe des Warenwertes schon jetzt an den Lieferer abgetreten. Der Lieferer nimmt diese Abtretung an.

7.4 Der Besteller ist berechtigt, den Liefergegenstand im ordentlichen Geschäftsgang und unter Bedingungen weiterzuverkaufen, die mit diesen Verkaufsbedingungen übereinstimmen. Befindet er sich jedoch in finanziellen Schwierigkeiten oder hat er sein Schuldkonto gegenüber dem Lieferer nicht ausgeglichen, so kann er über Liefergegenstände nur mit ausdrücklicher Einwilligung des Lieferers verfügen. Verfügungen ohne diese Einwilligung sind ungültig, wenn sie nicht nachträglich genehmigt werden.

7.5 Der Besteller tritt hiemit alle ihm aus der Veräußerung oder sonstigen Rechtsgründen hinsichtlich der Vorbehaltsware entstandenen oder entstehenden Forderungen und Gegenleistungen an den Lieferer ab. Der Besteller bleibt zwar auch nach der Abtretung zur Einziehung von Forderungen ermächtigt, doch steht es dem Lieferer frei, Forderungen unmittelbar vom Abnehmer einzuziehen. Der Lieferer wird dies vermeiden, solange der Besteller die ihm obliegenden Verpflichtungen ordnungsgemäß erfüllt. Der Lieferer kann vom Besteller die Angabe aller abgetretenen Forderungen und deren Schuldner sowie die Mitteilung aller weiteren zum Einzug erforderlichen Unterlagen und deren Ausdrückliche verlangen. Ebenso ist auf Verlangen den Drittschuldnern die Abtretung mitzuteilen (offene Zession). Wird der Liefergegenstand zusammen mit anderen Waren, die dem Lieferer nicht gehören, weiterverkauft, so gilt die Forderung des Bestellers gegen die Abnehmer in Höhe des zwischen Lieferer und Besteller vereinbarten Lieferpreises als abgetreten.

7.6 Die Verarbeitung gelieferter Vorbehaltswaren wird durch den Besteller stets für den Lieferer vorgenommen. Wird die Vorbehaltsware mit anderen nicht dem Lieferer gehörenden Gegenständen verarbeitet, so erwirbt der Lieferer das Miteigentum an der neuen Sache im Verhältnis des Wertes der Vorbehaltsware zu der neuen Sache.

7.7 Der Lieferer verpflichtet sich, die ihm zustehenden Sicherungen insoweit freizugeben, als ihr Wert die zu sichernden Forderungen, soweit diese noch nicht beglichen sind, um mehr als 20 % übersteigt.

7.8 Trotz des Eigentumsvorbehalts trägt der Besteller die Gefahr des Untergangs oder der Verschlechterung der gelieferten Gegenstände.

8. Gewährleistung

Für Sach- und Rechtsmängel der Liefergegenstände leistet der Lieferer gegenüber dem Besteller unter Ausschluss weiterer Ansprüche - vorbehaltlich Ziff. 9 dieser Bedingungen - Gewähr wie folgt: Sachmängel:

8.1 Alle diejenigen Liefergegenstände oder Teile davon sind unentgeltlich nach Wahl des Lieferers nachzubessern oder neu zu liefern, die sich infolge eines vor dem Gefahrübergang liegenden Umstandes als mangelhaft herausstellen. Die Feststellung solcher Mängel ist dem Lieferer unverzüglich schriftlich zu melden. Ersatzteile werden Eigentum des Lieferers.

8.2 Zur Vornahme aller dem Lieferer notwendig erscheinenden Nachbesserungen und Ersatzlieferungen hat der Besteller nach Verständigung mit dem Lieferer die erforderliche Zeit und Gelegenheit zu geben. Soweit sich die Beanstandung als berechtigt herausstellt, trägt der Lieferer von den durch die Nachbesserung bzw. Ersatzlieferung entstehenden Kosten die Kosten des Ersatzstückes einschließlich des Versandes innerhalb der Bundesrepublik Deutschland sowie die angemessenen Kosten des Ein- und Ausbaus bzw. der Reparatur einschließlich angemessener Wegekosten innerhalb der Bundesrepublik Deutschland bei Nachbesserung außerhalb der Werkstätte des Bestellers, soweit nicht eine abweichende Vereinbarung getroffen wurde; ferner, falls dies nach Lage des Einzelfalles billigerweise verlangt werden kann, die Kosten der etwa erforderlichen Gestaltung eigener Fachleute des Lieferers.

8.3 Der Besteller hat im Rahmen der gesetzlichen Vorschriften ein Recht zum Rücktritt vom Vertrag, wenn der Lieferer - unter Berücksichtigung der gesetzlichen Ausnahmefälle - eine ihm gesetzte angemessene Nachfrist für die Nachbesserung oder Ersatzlieferung wegen eines Sachmangels fruchtlos verstreichen lässt. Liegt nur ein unerheblicher Mangel vor, steht dem Besteller lediglich ein Recht zur Minderung des Kaufpreises zu. Das Recht auf Minderung des Kaufpreises bleibt ansonsten ausgeschlossen.

8.4 Der Lieferer ist berechtigt, den Besteller im Falle von Mängeln an wesentlichen Fremderzeugnissen, die der Lieferer im Liefergegenstand verwendet hat, wegen der Ansprüche auf Nachbesserung und Ersatzlieferung zunächst auf die Service-Organisation der jeweiligen Hersteller zu verweisen, ohne dass hiermit eine Einschränkung der vom Lieferer übernommenen Gewährleistung verbunden ist.

8.5 Die Gewährleistung entfällt für offensichtliche Mängel (einschließlich Falsch- oder Zuweniglieferungen), die nicht binnen 10 Tagen nach Eingang des Liefergegenstandes beim Besteller dem Lieferer schriftlich angezeigt wurden sowie für Schäden, die durch natürlichen Verschleiß, ungeeignete oder unsachgemäße Verwendung, vom Lieferer nicht genehmigte Änderungen oder Instandsetzungsarbeiten, fehlerhafte Montage bzw. Inbetriebsetzung durch den Besteller oder Dritte, Missachtung der Betriebs- und Wartungsvorschriften, Verwendung ungeeigneter Betriebsmittel oder Austauschteile, die den Original-Ersatzteilen nicht entsprechen, oder durch biologische, chemische, elektrochemische oder elektrische Einflüsse entstanden sind und die nicht vom Lieferer zu verantworten sind. Rechtsmängel:

8.6 Führt die Benutzung des Liefergegenstandes zur Verletzung von gewerblichen Schutzrechten oder Urheberrechten im Inland, wird der Lieferer auf seine Kosten dem Besteller grundsätzlich das Recht zum weiteren Gebrauch verschaffen oder den Liefergegenstand in für den Besteller zumutbarer Weise dergestalt modifizieren, dass die Schutzrechtsverletzung nicht mehr besteht. Ist dies zu wirtschaftlich angemessenen Bedingungen oder in angemessener Frist nicht möglich, ist der Besteller zum Rücktritt vom Vertrag berechtigt. Unter den genannten Voraussetzungen steht auch dem Lieferer ein Recht zum Rücktritt vom Vertrag zu. Darüber hinaus wird der Lieferer den Besteller von unbestrittenen oder rechtskräftig festgestellten Ansprüchen der betreffenden Schutzrechtsinhaber im Innenverhältnis freistellen.

8.7 Die in Ziff. 8.6 dieser Bedingungen genannten Verpflichtungen des Lieferers sind vorbehaltlich Ziff. 9.2 dieser Bedingungen für den Fall der Schutz- oder Urheberrechtsverletzung abschließend. Sie bestehen nur, wenn a) der Besteller den Lieferer unverzüglich von geltend gemachten Schutz- oder Urheberrechtsverletzungen unterrichtet; b) der Besteller den Lieferer in angemessenem Umfang bei der Abwehr der geltend gemachten Ansprüche unterstützt und ggf. dem Lieferer die Durchführung der Modifizierungsmaßnahmen gem. Ziff. 8.6 dieser Bedingungen ermöglicht; c) dem Lieferer alle Abwehrmaßnahmen einschließlich außergerichtlicher Regelungen vorbehalten bleiben; d) der Rechtsmangel nicht auf einer Anweisung des Bestellers beruht sowie e) die Rechtsverletzung nicht dadurch verursacht wurde, dass der Besteller den Liefergegenstand eigenmächtig geändert oder in einer nicht vertragsgemäßen Weise verwendet hat.

8.8 Für gebrauchte Liefergegenstände ist die Gewährleistung ausgeschlossen, sofern der Besteller Unternehmer ist.

9. Haftung

9.1 Wenn durch Verschulden des Lieferers der Liefergegenstand vom Besteller infolge unterlassener oder fehlerhafter Ausführung von vor oder nach Vertragsschluss liegenden Vorschlägen und Beratungen oder durch die Verletzung anderer vertraglicher Nebenpflichtungen - insbesondere Anleitung für Bedienung und Wartung des Liefergegenstandes - nicht vertragsgemäß verwendet werden kann, so gelten unter Ausschluss weiterer Ansprüche des Bestellers die Regelungen der Ziff. 8. und 9.2 dieser Bedingungen entsprechend.

9.2. Für Schäden, die nicht am Liefergegenstand selbst entstanden sind, haftet der Lieferer - aus welchen Rechtsgründen auch immer - nur bei Vorsatz, bei grober Fahrlässigkeit des Inhabers/ der Organe oder Leitender Angestellter, bei schuldhafter Verletzung von Leben/ Körper/ Gesundheit sowie bei Mängeln des Liefergegenstandes, die der Lieferer arglistig verschwiegen oder deren Abwesenheit er garantiert hat oder soweit wegen dieser Mängel der Lieferer nach Produkthaftungsgesetz für Personen- und Sachschäden an privat genutzten Gegenständen haftet. Bei schuldhafter Verletzung wesentlicher Vertragspflichten haftet der Lieferer auch bei grober Fahrlässigkeit nicht leitender Angestellter und bei leichter Fahrlässigkeit, in letzterem Fall begrenzt auf den vertragstypischen, vernünftigerweise vorhersehbaren Schaden. Weitere Ansprüche sind ausgeschlossen.

10. Verjährung

Alle Ansprüche des Bestellers - aus welchen Rechtsgründen auch immer - verjähren in 12 Monaten ab Gefahrübergang auf den Besteller, sofern dieser Unternehmer ist. Gewährleistungsansprüche des Bestellers für Liefergegenstände verjähren, sofern der Besteller Unternehmer ist, frühestens in 12 Monaten seit Übergabe des Liefergegenstandes. Gewährleistungsansprüche für gebrauchte Liefergegenstände, die nicht an einen Unternehmer geliefert werden, verjähren in einem Jahr. Für vorsätzliches oder arglistiges Verhalten sowie bei Ansprüchen nach Produkthaftungsgesetz gelten die gesetzlichen Fristen.

11. Softwarenutzung

Soweit im Lieferumfang Software enthalten ist, wird dem Besteller ein nicht ausschließliches Recht eingeräumt, die gelieferte Software einschließlich der Dokumentation zu nutzen oder die Nutzung durch seinen Abnehmer im Zusammenhang mit dem dafür bestimmten Liefergegenstand und unter den nachfolgenden Bedingungen zu gestatten. Eine Nutzung der Software außerhalb des Liefergegenstandes ist untersagt. Der Besteller darf die Software nur im gesetzlich zulässigen Umfang (§§ 69a ff. UrhG) vervielfältigen, übertragen, übersetzen oder vom Objektcode in den Quellcode umwandeln. Der Besteller verpflichtet sich, Herstellerangaben - insbesondere Copyright-Vermerke - nicht zu entfernen oder zu ändern. Alle sonstigen Rechte an der Software und den Dokumentationen einschließlich der Kopien bleiben beim Lieferer oder dem Softwarelieferanten. Der Besteller hat diese Verpflichtungen dem Endabnehmer des Liefergegenstandes aufzuerlegen. Im übrigen gelten auch die vorstehenden Vorschriften, sofern sich aus Nachstehendem nichts anderes ergibt.

12. Sonstige Vereinbarungen

Der Lieferer ist berechtigt, die bzgl. der Geschäftsbeziehung oder im Zusammenhang mit dieser erhaltenen Daten über den Besteller, gleich ob diese vom Besteller selbst oder von Dritten stammen, im Sinne des Bundesdatenschutzgesetzes zu verarbeiten.

13. Erfüllungsort und Gerichtsstand

13.1 Erfüllungsort ist der Sitz des Lieferers. Für die Vertragsbeziehungen gilt das Recht der Bundesrepublik Deutschland unter Ausschluss der Einheitlichen Kaufgesetze (Haager Kaufrechtsübereinkommen) und des Übereinkommens der Vereinten Nationen vom 11.

04. 1980 über den Internationalen Warenkauf.

13.2. Für sämtliche Ansprüche aus der Geschäftsverbindung mit Käufern ist Gerichtsstand der Gerichtsstand des Lieferers. Dieser Gerichtsstand gilt auch bei allen Wechsel-, Scheck und sonstigen Urkundenprozessen, die mit der Lieferung in Zusammenhang stehen. Dem Lieferer bleibt unbenommen, nach seiner Wahl gegen den Besteller in dessen gesetzlichem Gerichtsstand, sei er der allgemeine, ein besonderer oder ein ausschließlicher, zu klagen.

Zum guten Schluss

Viel Erfolg!

Der vorliegende Katalog kann nur einen Ausschnitt aus unserer Produktpalette wiedergeben.

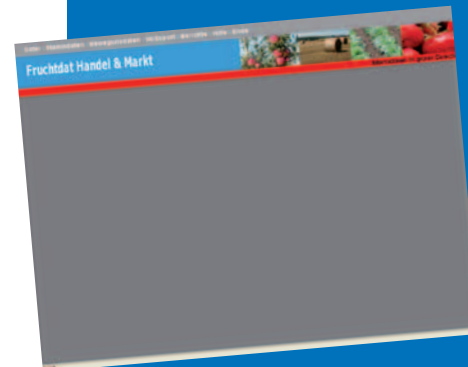
Besuchen Sie uns im Internet. Dort finden Sie aktuelle Neuerungen rund um unser Angebot.

technikscheune.de

Im November 2012 erscheint die **grüne Ausgabe**.

agroproject.de

In landwirtschaftlichen Unternehmen ist der Einsatz von EDV längst zum Informations-Standard geworden. In der **grünen Ausgabe** erwarten Sie aktuelle Weiterentwicklungen zu unseren Produkten. Einer der Schwerpunkte ist die Verbindung von P.A.u.L. (Schlagkartei) mit der Feld- und Ernte-Navigation (einmalig) – freuen Sie sich darauf!



PS: Kritisieren Sie uns - Wir wollen besser werden.

Wie gefällt Ihnen der Katalog, sollen wir Änderungen vornehmen, vermissen Sie Informationen, was finden Sie gut.

Ihr Team von agroproject.

Wir freuen uns auf den Dialog mit Ihnen.

Preise sind gültig ab dem 01.06.2012 und verstehen sich in € inkl. MwSt., sofern nicht gesondert ausgewiesen. Zuzüglich Versandkosten. Unverbindliche Preisempfehlung. Lieferung solange der Vorrat reicht. Druckfehler vorbehalten. Irrtümer, technische Modell-, Abbildungs- und Preisänderungen vorbehalten. Die Gewährleistung von agroproject beschränkt sich ausschließlich auf unsere Verkaufs- und Lieferbedingungen. Jede andere Gewährleistungspflicht für Schäden, die aus der Verwendung von schadhafte oder falsch eingestellten Produkten (fehlerhafte Messung) resultieren, ist ausgeschlossen. Alle vorherigen technikscheune (agroproject) Preislisten verlieren hiermit ihre Gültigkeit.

Bildquellen: eigene Bilder, Pixelquelle.de, Reitstall Lange, Hersteller, Biogas Heimes, Kunden



2012/13 Zukunft Landwirtschaft

„Wir freuen uns auf Sie!“



Ihr Ansprechpartner:

**agroproject GmbH & Co. KG
Landersumer Weg 40
48431 Rheine**

**Telefon 0 59 71 - 8 03 11 - 0
Fax 0 59 71 - 8 03 11 - 20**

**e-Mail info@agroproject.de
info@technikscheune.de**